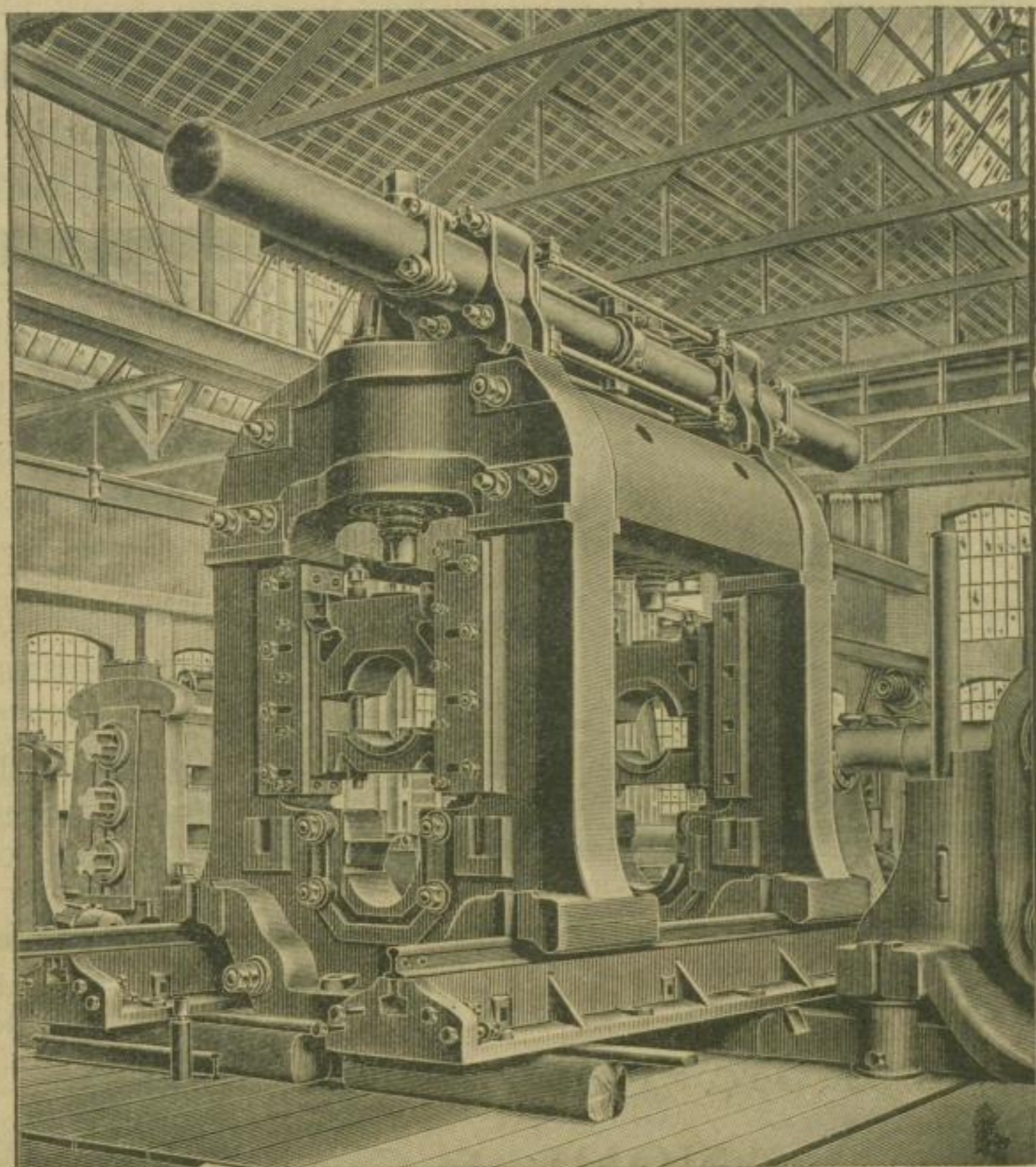


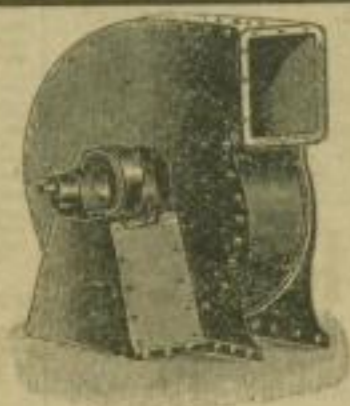
Jünkerather Gewerkschaft

Jünkerath (Rheinland).

Hütten- u. Walzwerks-Einrichtungen.



9595b



**Paul Pollrich & Co., G. m. b. H., Maschinenfabrik
Düsseldorf-Reisholz.**

Ventilatoren, Exhaustoren

für alle Zwecke.

9532

**Komplette Entstaubungs-, Späneabsaugungs-, Ventilations-, Entnebelungs-
und Trockenanlagen aller Art.**

Höchster Nutzeffekt.

Goldene Medaille Düsseldorf 1902.