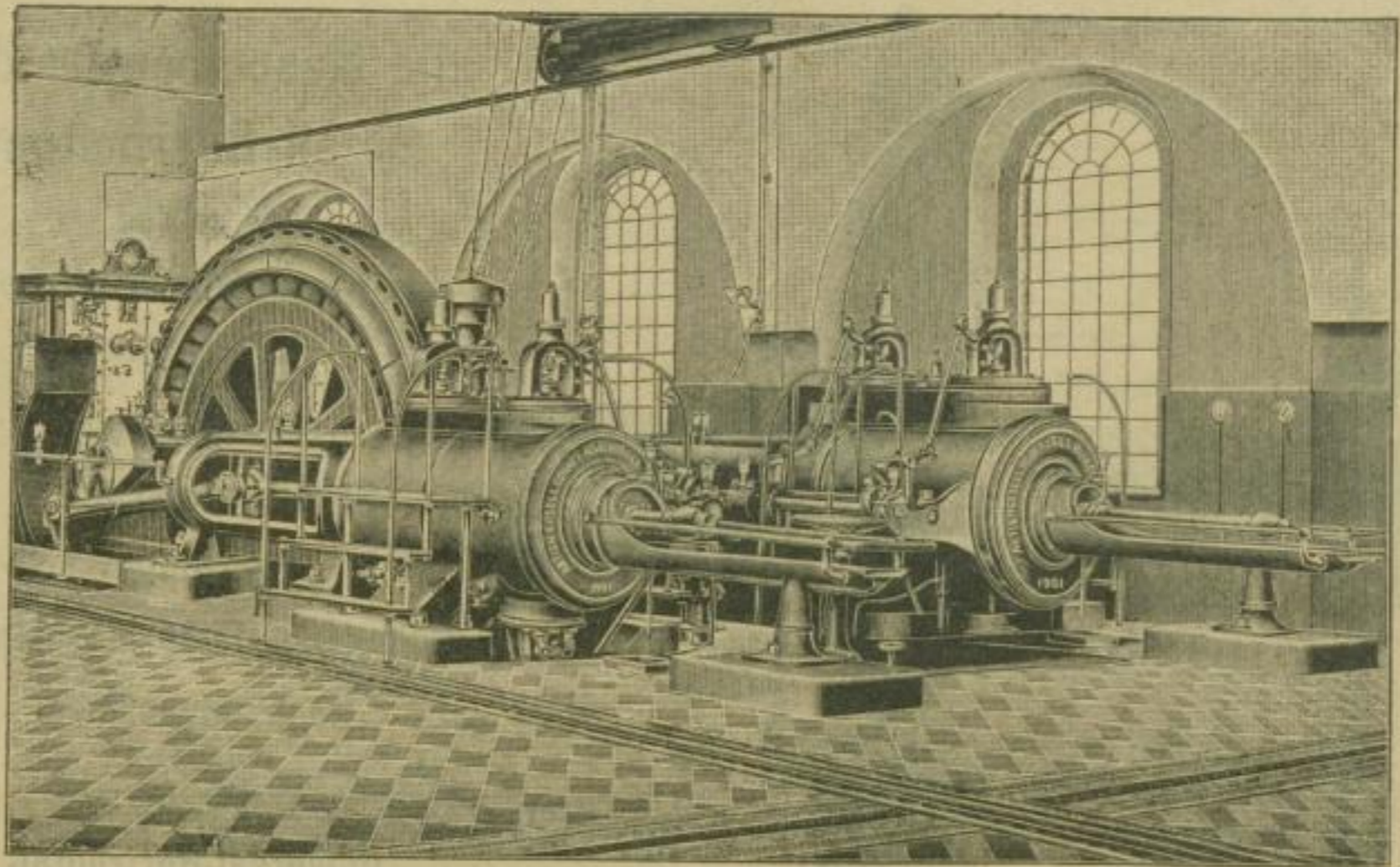


Aktiengesellschaft Isselburger Hütte

Gegründet
1795.

vormals Johann Nering Bögel & Co.
zu **Isselburg** am Niederrhein.

600
Arbeiter.



Bergwerks-Maschinen, als Fördermaschinen, ober- und unterirdische Wasserhaltungsmaschinen in jeder Ausführung mit Dampf- und elektrischem Antrieb bis zu den größten Abmessungen.

Pump-Maschinen für Städte und industrielle Werke.

Betriebs-Dampf-Maschinen jeder Art.

Vorzügliche Referenzen von angesehenen Bergwerks-Gesellschaften und Behörden. Ingenieurbesuch auf Wunsch kostenlos.

Fernis'sche Pumpenventile.

Maschinenteile jeder Art bis zu den größten Dimensionen, roh und bearbeitet.

Katalog Nr. 42 gratis zur Verfügung.

433a

Gesellschaft für Tonwarenfabrikation

Gegründet
1892.

Borowitschi (Gouv. Nowgorod).

Gegründet
1892.

Spezialität: **Feuerfeste Produkte für die höchsten Hitzegrade.**

Seg.-Kegel 35 und bis 45 % Al₂O₃.

9417

Façons aller Art für Hochofen-, Stahl-, Walz- u. Emaillierwerke, für Glashütten, chemische u. Zement-Fabriken, Kalkbrennereien, Gasanstalten etc.