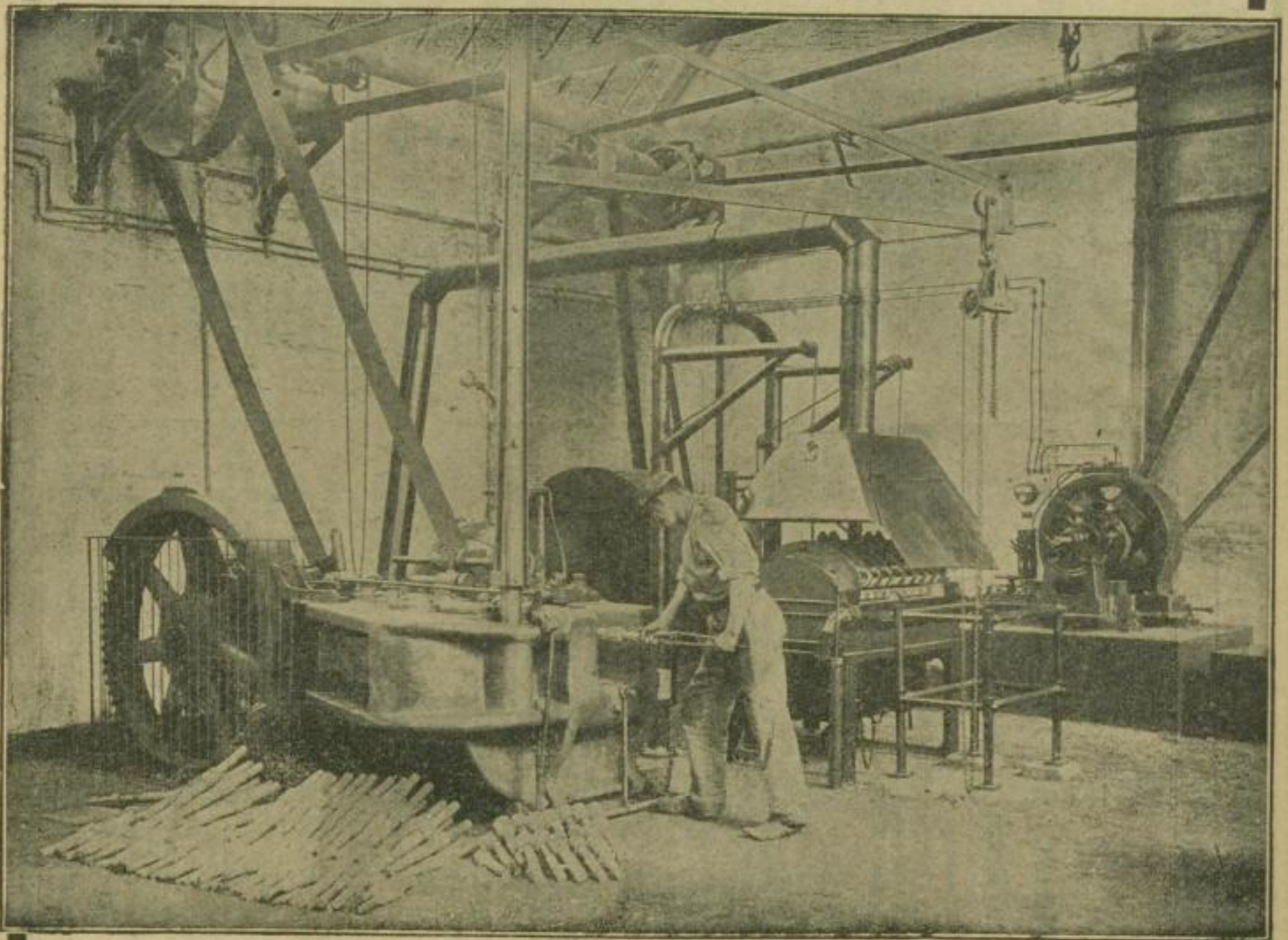


de Sries & Cie., Akt.-Ges. Düsseldorf.

Horizontale Schmiedemaschinen

für Stauch-, Schmiede- und Biegearbeiten.



Schmiedemaschine mit Anwärmmofen im Betrieb.

Unentbehrlich für: Waggon-, Automobil-, Lokomotiv- und Lokomobil-Fabriken,
Eisenkonstruktions-Werkstätten, Maschinenfabriken, Schiffswerften, Fabriken
landwirtschaftlicher Maschinen etc.

Bei vielen grossen Werken im Betriebe.

182a

Siehe nebenstehendes Inserat.