

# Maschinenbau-Aktiengesellschaft

vorm. Gebrüder Klein in Dahlbruch

Filiale in Riga

empfehlen als Spezialitäten:

Vollständige maschinelle Einrichtungen für Hochofen, Stahl- und Walzwerke,

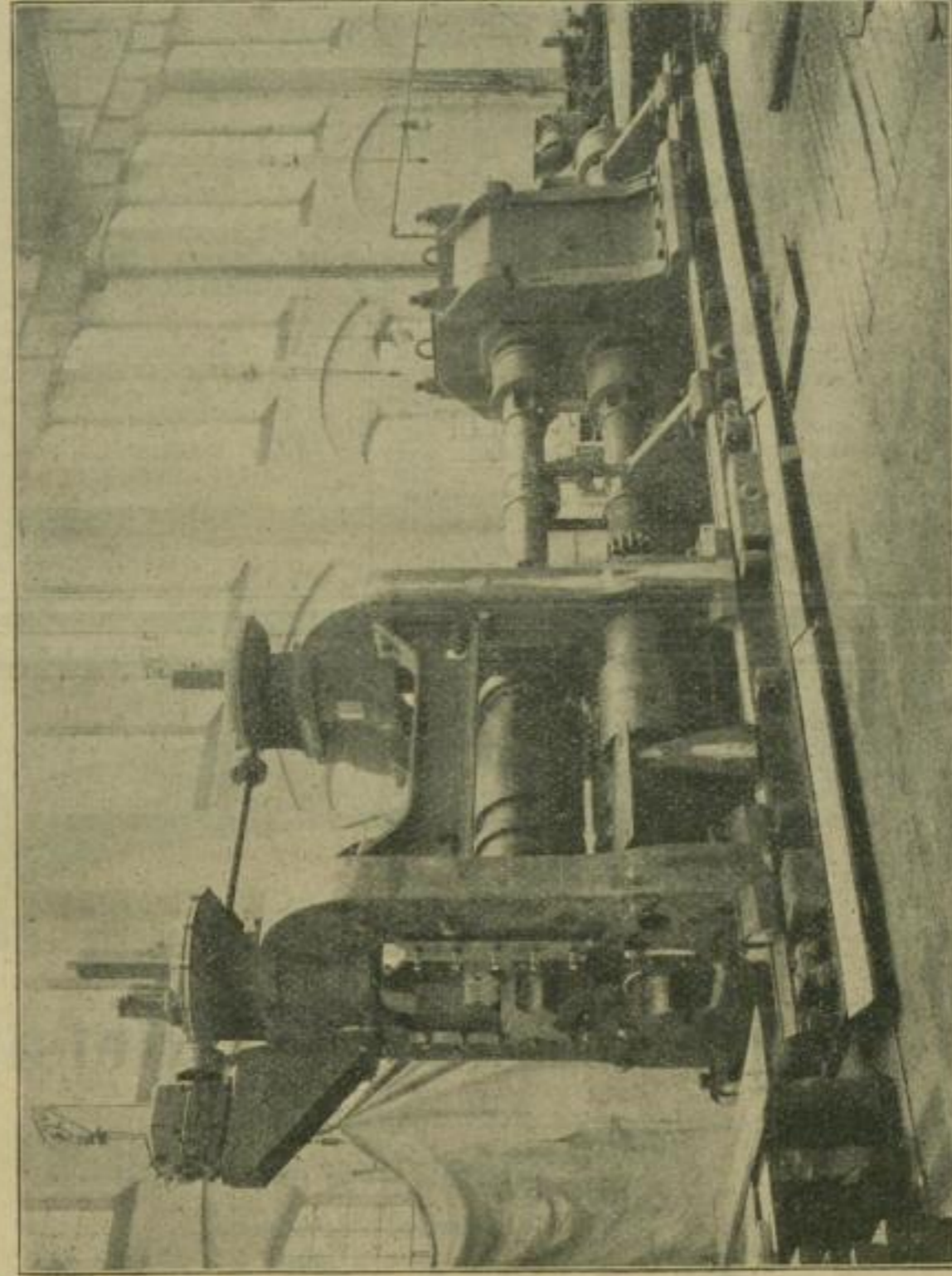
insbesondere:

Gebläsemaschinen aller Art, in horizontaler und vertikaler Aufstellung.

Walzenzugmaschinen mit Kolben-schiebersteuerung, Ventil- oder Corlisssteuerung.

Reversiermaschinen, Dampfmaschinen jeder Art.

Gasmaschinen, System Koerting, zum Antrieb von Gebläsen, Pumpen, Dynamosen und Walzenstrassen.



Walzwerke für Eisen, Stahl, Kupfer, Messing, Blei, Nickel etc.

und zwar:

Reversierwalzwerke, Trio- und Doppeldualwalzwerke

für Blöcke, Träger, Schienen, Stabeisen, Feineisen, Draht, Panzerplatten, Blech- und Univer-

saleisen,

alle Hilfsmaschinen, Hart- und Weichwalzen jeder Grösse roh und fertig bearbeitet.

Dampfmaschinen, Kondensatoren.

309

Reversier-Block- und Brammenwalzwerk.

Walzendurchmesser . . . 1016 mm.  
Ballenlänge . . . 2590 mm.  
Hub der Oberwalze . . . 520 mm.