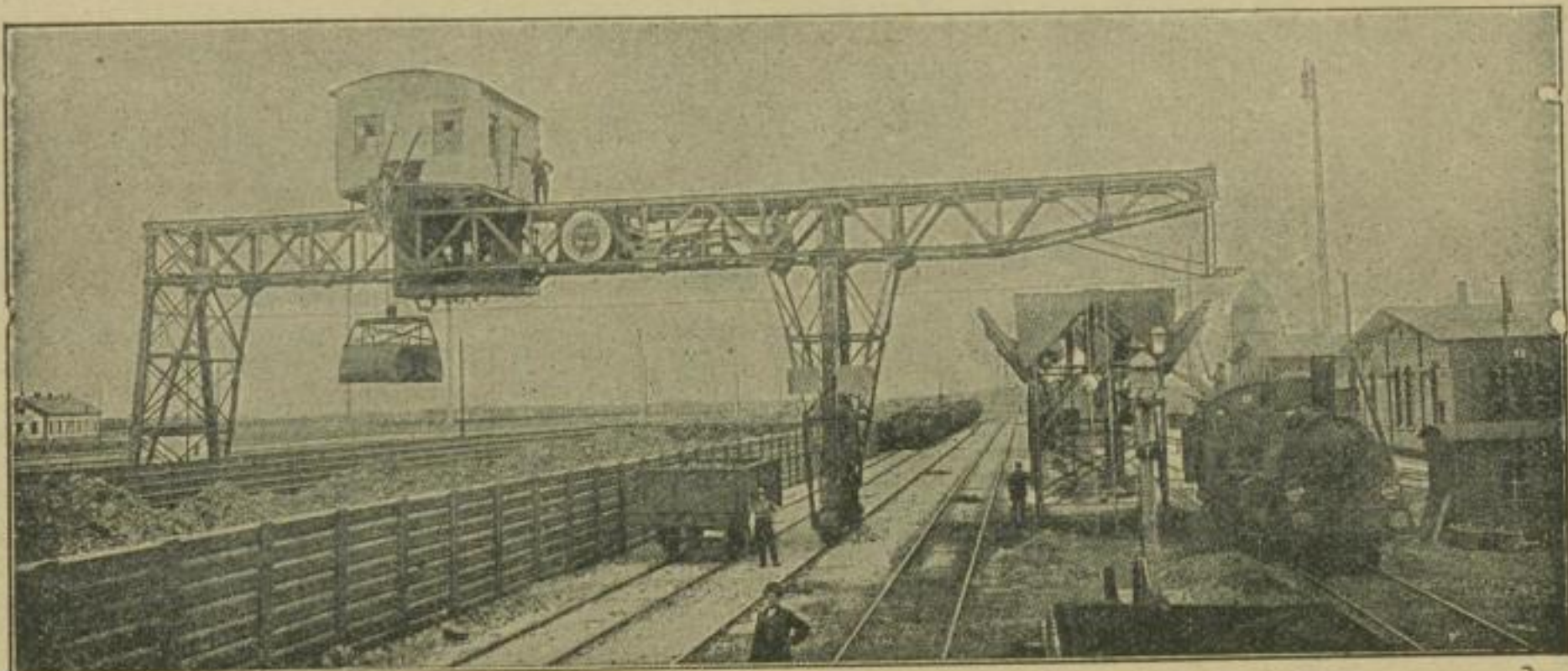


Maschinen-
und Dampf-
kesselfabrik

GUILLEAUME-WERKE

NEUSTADT
a. d. Haardt
Rheinpfalz.



Verlade- und Bekohlungs-Anlage für Lokomotiven. D. R. P.

I. Krane-Verlade- u. Transporteinrichtungen

bis zu den größten Dimensionen, von höchster Leistungsfähigkeit, hervorragender Einfachheit und ökonomischer Arbeitsweise. Spezialkrane für Hüttenwerke, Chargiermaschinen, elektrische Lokomotiven, Spills, Förderhaspel, Drehscheiben, Schiebebühnen.

II. Speicher-Anlagen.

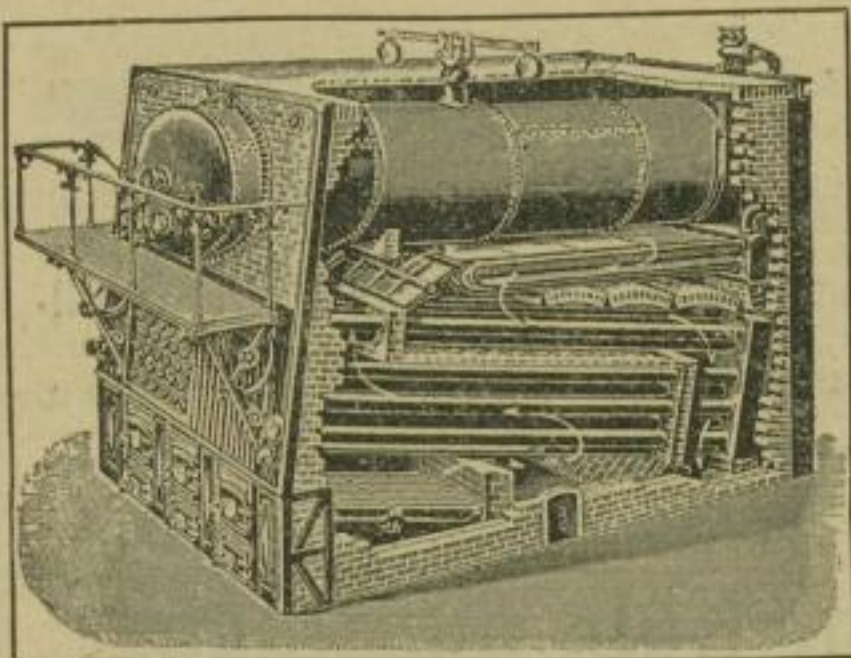
III. **Dampfkessel** aller Art, Spezialität: **Guilleaume-Wasserrohrkessel.**
Rauchlose Feuerungen. Wasserreiniger. Dampfentöler.

IV. Hoch- und Brückenbau.

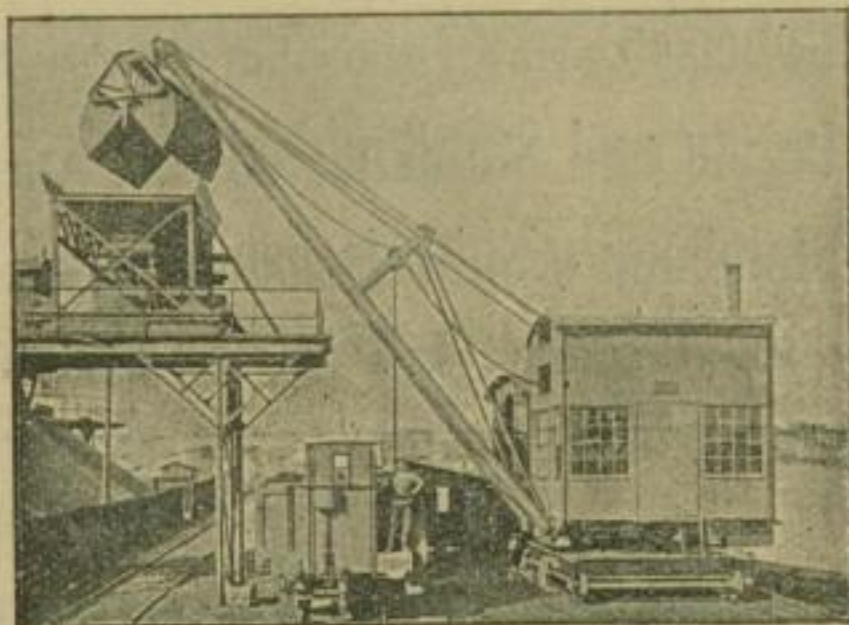
V. **Guilleaume-Selbstentlader, Waggonets** aller Art, (Spezialkonstruktionen).

VI. **Enthaarungsmaschinen für Gerbereien.** D. R. P. 9671

Patente in allen Kulturstaaten!



Guilleaume-Kessel mit Überhitzer.



Dampfkran mit Selbstgreifer.

Vielfach patent. Konstruktionen!