




GEGRÜNDET
1868

Gebr. Reuling, Mannheim

Maschinen- und Armaturen-Fabrik  Eisen- und Metall-Giesserei



GEGRÜNDET
1868

liefern auf Grund
reicher Erfahrungen
als langjähr. Spezialität:

Reuling's
Hochdruck- und
Heissdampf-Schieber
„JDEAL“

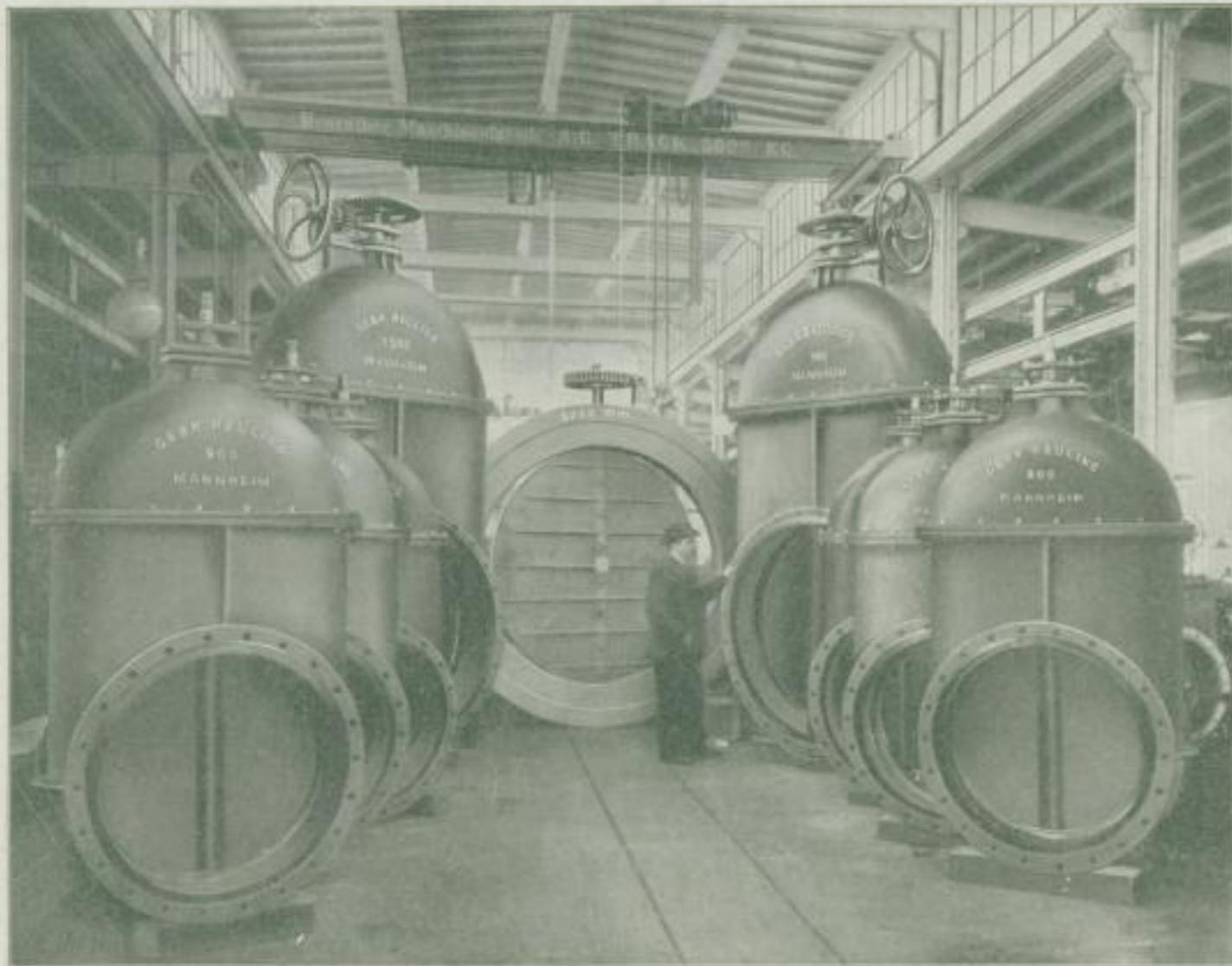
aus Stahleisen für
18 Atm. Betriebsdruck
und
400° überhitzten Dampf

Reuling's Hochdruck-
und Heissdampf-
VENTILE
aus Stahleisen.

Dampf-Schieber
und Dampf-Ventile
aus S. M. Stahlguss
bis 650 mm l. W. ausgeführt

Erstklass. Fabrikate.

Weltausstellung Lüttich 1905: Höchste Auszeichnung „GRAND PRIX“



Hochofen-Armaturen, bis 2000 mm l. W., geliefert im Dezember 1905
an Lothring.-Luxemburgische Hüttenwerke.

liefern auf Grund
reicher Erfahrungen
als langjähr. Spezialität:

**Abdampf-,
Wasser- und
Gas-Schieber**
bis zu den
grössten Dimensionen

==
**VENTILE
HÄHNE**

**UNTER- und
OBERFLUR-
HYDRANTEN**

==
**ALLERFEINSTE
REFERENZEN.**



SLUB

Wir führen Wissen.

UNIVERSITÄTSBIBLIOTHEK
FREIBERG

