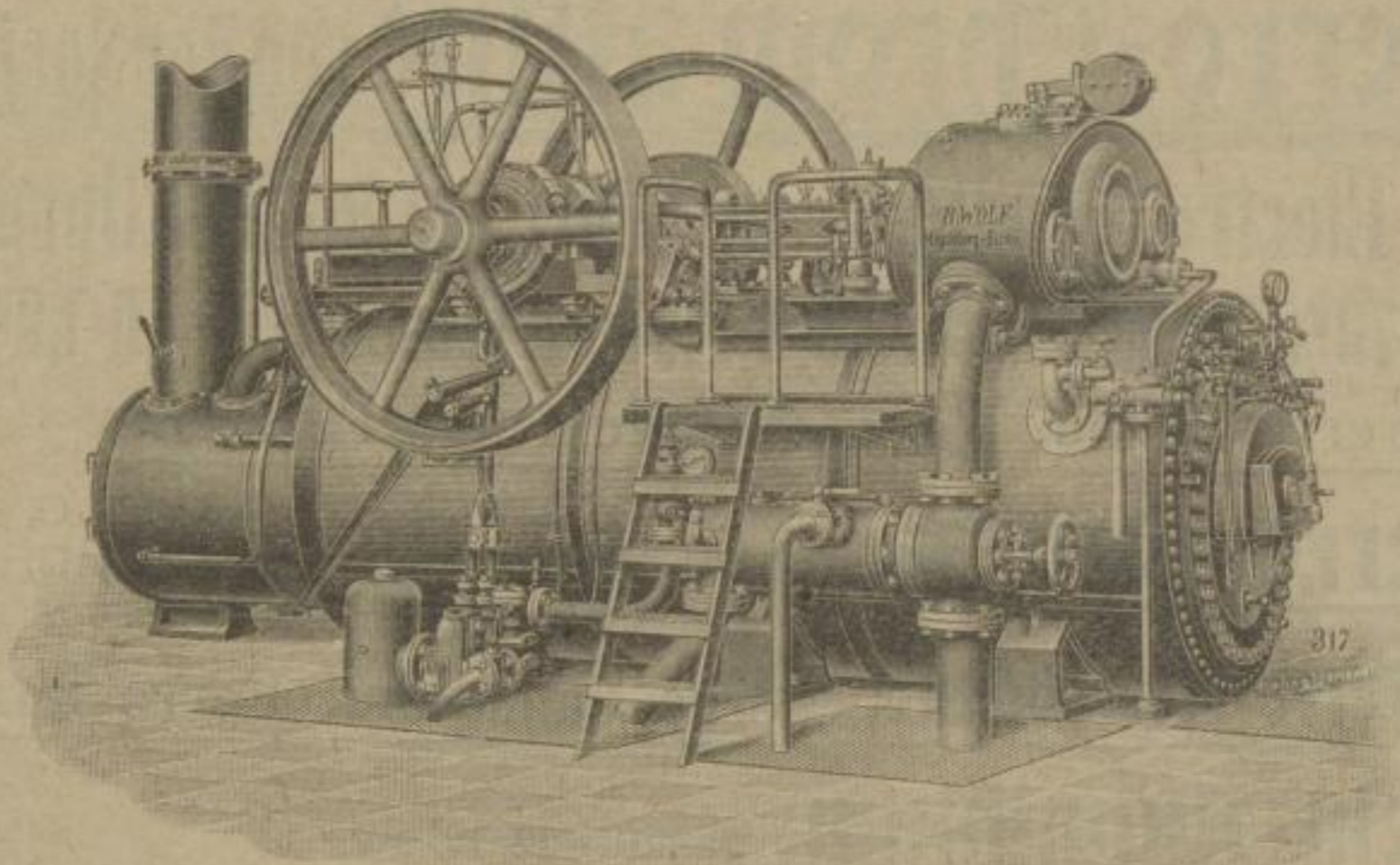


➔ Mailand 1906: Grand Prix. ➔

R. WOLF

Magdeburg-
Buckau.

Fabriken in Magdeburg-Buckau und Salbke.



Fahrbare und feststehende Sattdampf- und Patent- Heißdampf-Lokomobilen

bis zu 500 Pferdestärken.

Wirtschaftlichste, dauerhafteste und zuverlässigste Betriebsmaschinen
der Neuzeit.

397

An Patent-Heißdampf-Lokomobilen erhielten bzw. bestellten u. A.:

Kronprinz, A.-G. für Metall-Industrie, Ohligs, 3 Lokomobilen zus. 400—580 P.S.	Gesellschaft der Metallfabriken B. Hantke, Warschau 1 Lokomobile 200—335 P.S.
Stahlwerk Oeking, A.-G., Düsseldorf, 2 Lokomobilen { 150—232 P.S. 400—500 P.S.	Gesellschaft der St. Petersburger Eisen- u. Drahtwerke, St. Petersburg, 1 Lokomobile 280—385 P.S.
Rhein. Metallwaren- u. Maschinenfabrik, Düsseldorf, 3 Lokomobilen 181—293 P.S.	Siegener Verzinkerei, Akt.-Ges., Geisweid, 1 Lokomobile 150—232 P.S.
Allgem. Elektrizitäts Gesellschaft, Berlin, u. Filialen, 28 Lokomobilen zus. 3623 P.S.	Burger Eisenwerk, G. m. b. H., Herborn und Burg, 2 Lokomobilen 320—530 P.S.
Siemens-Schuckertwerke, Berlin, und Filialen, 16 Lokomobilen zus. 1328 P.S.	Eisenw. Hirzenhain, H. Buderus, 1 Lokom. 80—125 P.S.
Basse & Selve, Altona, 1 Lokomobile 280—385 P.S.	Weilerbacher Hütte, Weilerb., 1 Lokom. 120—195 P.S.
Gebr. Nossenkow, Moskau, 1 „ 300—385 P.S.	Kalker Werkzeugmaschinenfabrik, Breuer, Schu- macher & Co., Kalk, 1 Lokomobile 280—385 P.S.
	Thyssen & Co., Berlin, 1 Lokomobile 75—106 P.S.
	etc. etc.

Gesamterzeugung 450 000 Pferdestärken.

Kommissions-Verlag, Druck und Expedition von A. Bagel in Düsseldorf.