

Hochdruck-Rohrleitungen „System Seiffert“

für Dampf- und Schachtanlagen.

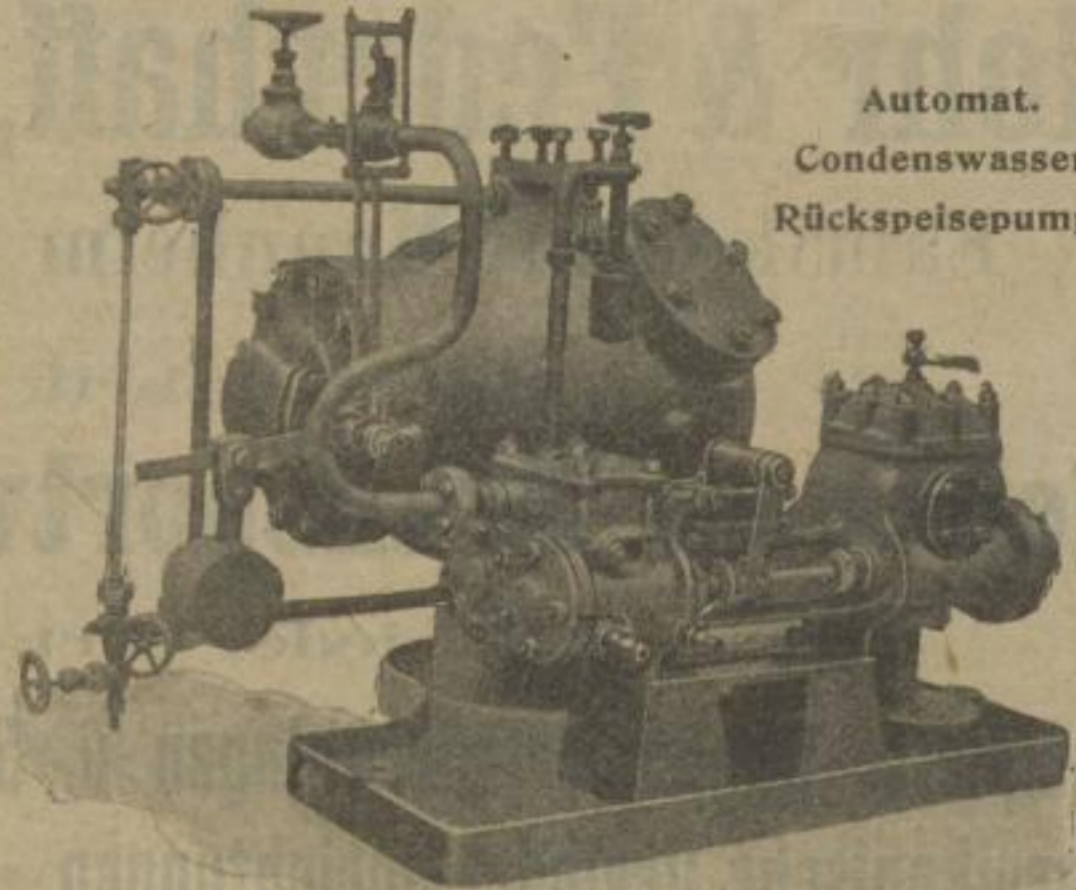
Apparate zur Verbesserung
der Dampfökonomie.

Autom. Wasserreiniger,

Ueberhitzer,

Economiser,

Dampfheizungen.



Automat.
Condenswasser-
Rückspeisepumpe.

Franz Seiffert & Co., Aktiengesellschaft,
Berlin S.O. 33 und Eberswalde.

375 b

Heinr. Eckardt, Ziv.-Ing.

in BERLIN N.W. 23, Bachstr. 21.
Stadtbahnstation Tiergarten
früher in Dortmund

baute in 30 Jahren ca. 180 Martin- und Tiegelstahl-Oefen
basische und saure Siemens-Martinöfen als

ausschließliche Spezialität.

In den letzten Jahren u. A. für folgende Werke:

Bochumer Verein in Bochum, 5 Oefen à 18 000 Kilo.
Hütten-Gewerkschaft in Neheim-Hüsten, 2 Oefen
à 15 000 Kilo.
Laminatojo di Malavedo in Rogoredo (Italien), 2 Oefen
à 15 000 Kilo.

Societa Siderurgica di Savona (Italien), Oefen von
25 000 Kilo.
Ferriere di Udine e Pont St. Martin in Udine
(Italien), 1 Ofen von 18 000 Kilo.

Stahlfaçonguß-Anlagen.

Königl. Geschützgießerei in Spandau, 6 Martinöfen.
Kgl. bayer. Geschützgießerei in Ingolstadt, 2 Martinöf.
Königl. Hüttenamt in Gleiwitz, } 3 Oefen von 1500
" " " Malapane, } bis 5000 Kilo.
Ign. Storek in Brünn, 3 Oefen von 1500 u. 4500 Kilo.
Howaldtswerke in Kiel, 1 Ofen von 4—6000-Kilo.

Gebr. Bauerertz in Miskow (Russ. Polen), 2 Oefen.
John Greaves & Co. I. Berdiansk (S.-Rußl.), landw. Masch.
Oberhausener Stahlgießerei in Oberhausen (Rheinl.).
Fahrendeller Hütte in Bochum.
C. Großmann in Wald (Rhd.), auch f. schmiedb. Guß.
Rud. Bächer in Raudnitz (Böhmen), landw. Maschinen.

Martinöfen für schmiedbaren Guß.

Rheinische Weichisen- u. Stahlfaçongieß. Ferd. Boniver
in Mettmann (Rhd.), 2 Oefen von 2000 u. 5000 Kilo
Inhalt, ausschließlich für Fittings etc.

Gebr. Tiefenthal in Velbert, Ofen von 2000 Kilo,
und für diverse andere Werke in Rheinland, Oesterreich,
Rußland noch 7 Oefen für Fittings- u. Stahlguß.

Tiegelstahl-Anlagen.

Königl. Geschützgießerei in Spandau, 2 Oefen von
je 60—70 Tiegeln.
Königl. ungar. Eisen- und Stahlwerke in Diósgyőr, 2—3
Oefen von je 60—70 Tiegeln.

Rich. Lindenberg Söhne in Remscheid-Hasten,
18—27 Tiegel.
Berg. Stahl-, Walz- und Hammerwerke in Remscheid-
Hasten, 18—27 Tiegel. 860