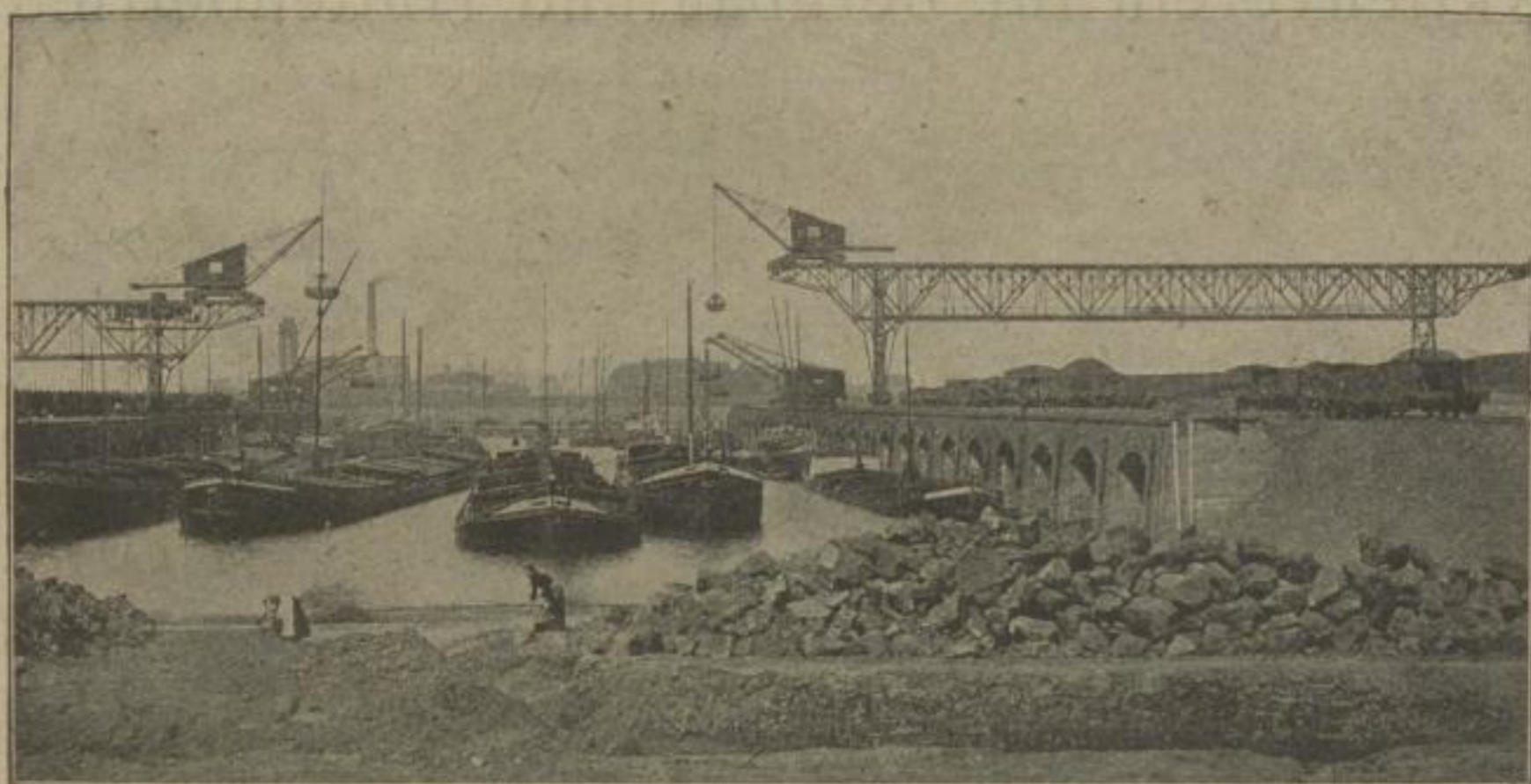


DUISBURGER MASCHINENFABRIK J. JAEGER.

Spezialfabrik für Hebezeuge in DUISBURG.



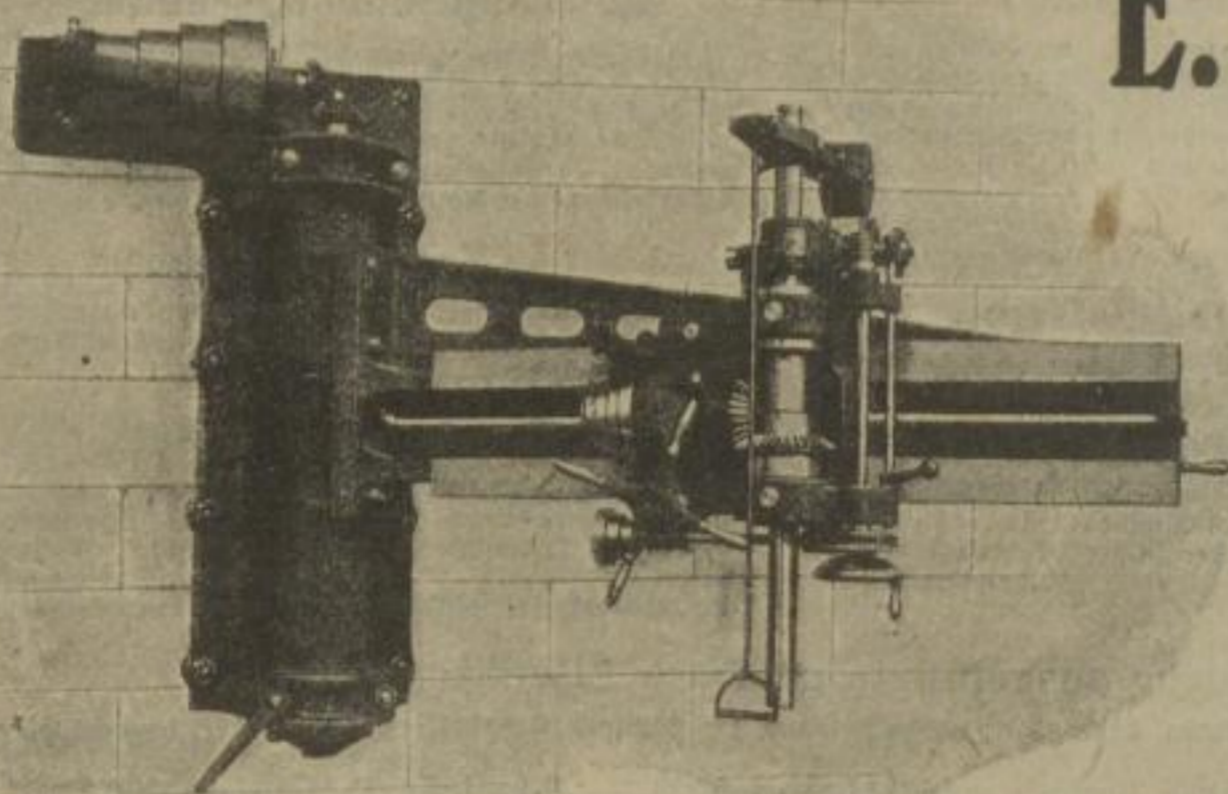
Elektrisch betriebener Brückenkran.

Geliefert 1897	für 2000 kg Tragkraft,	67,5 m Stützweite,	91,5 m nutzbare Brückenlänge.
Geliefert 1898	für 2000 kg Tragkraft,	67,5 m Stützweite,	91,5 m nutzbare Brückenlänge.
Geliefert 1901	für 4000 kg Tragkraft,	50,00 m Stützweite,	90,00 m nutzbare Brückenlänge.
Geliefert 1905	für 10000 kg Tragkraft,	62,5 m Stützweite,	98,5 m nutzbare Brückenlänge.
Geliefert 1905	für 10000 kg Tragkraft,	90,00 m Stützweite,	126,00 m nutzbare Brückenlänge.

94

Für Schnellauftahl freistehende und Wand- Radial-Bohrmaschinen.

Hein, Lehmann & Co. A.-G., Düsseldorf . . .	8 Stück geliefert
Kölnische Maschinenbau-A.-G., Köln-Bayenthal	7
Ludwig Stuckenholz, Wetter/Ruhr	12
Siegener Verzinkerei A.-G., Geisweid	6
Eisenwerk Kaiferslautern, Kaiferslautern . .	2



E. Hettner

Maschinenfabrik

Münster-
eifel.

716