

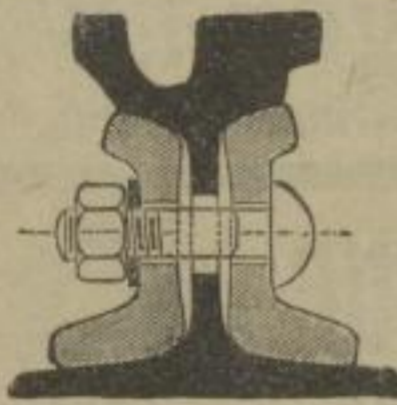
# Gesellschaft für Stahl-Industrie m. b. H., BOCHUM.

Rohblöcke, Knüppel u. Platinen in Bessemer- u. Siemens-Martin-Stahl.  
Schmiedestücke für Lokomotiv-, Schiffs- und Maschinenbau.  
Stabstahl aller Art für die verschiedensten Verwendungszwecke.  
Eisenbahn-, Strafsenbahn- und Grubenschienen, Schwellen etc.

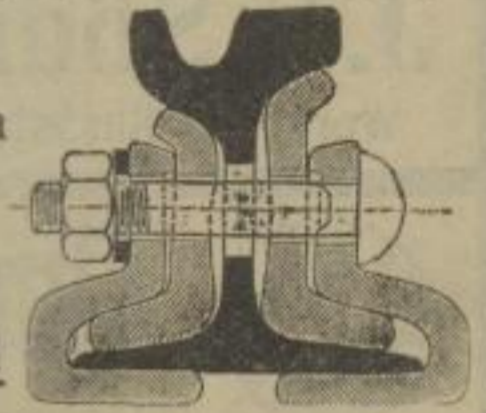
## Spezialität:

Rillenschienen für Strafsenbahnen  
mit zweckmäßigster Fußlaschen-  
Konstruktion (D. R. P. No. 105 212).

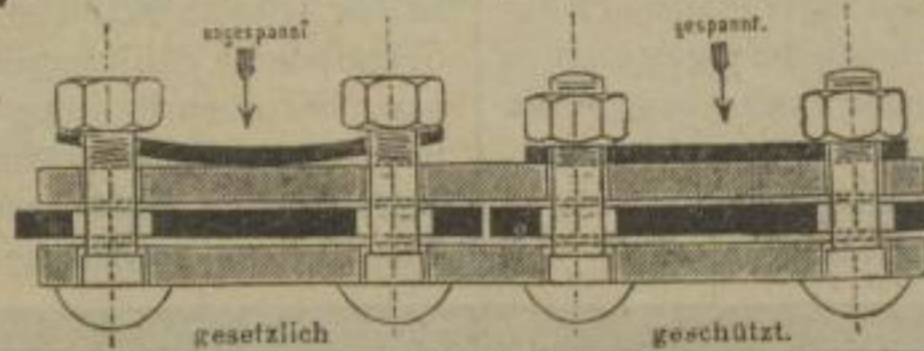
Selbstt. wirkende seit Jahr. bewährte Spannplatten



für alle Arten  
Stofsverbindungen  
mit Spannkraft  
bis 3000 kg,



verhindern zuverlässig  
jedes Lockerwerden  
der Laschen und  
Schrauben.



818

# Skodawerke, Aktien-Gesellschaft in Pilsen

## Abteilung: Gußstahlhütte

liefert **Stahlguss** für alle Zwecke bis zu den größten bisher erreichten Dimensionen und Gewichten, roh oder bearbeitet in bestrenomierten und bewährten Spezialqualitäten und sorgfältigster Ausführung.

Langjährige Lieferungen nach allen Teilen der Welt für Schiffbau, Maschinenbau, Dynamo- und Turbinenbau, Eisenbahnen u. Lokomotivfabriken, Berg-, Hütten- u. Walzwerke, Mühlenbau- und Zerkleinerungs-Anlagen etc. etc.

## Abteilung: Maschinenfabrik

liefert Dampfmaschinen aller Art, Dampfturbinen, Gasmotoren; Komplett Einrichtungen für Bierbrauereien, Zuckerfabriken, Eiswerke und Kühlanlagen, Spezialmaschinen sowie komplette Einrichtungen f. Berg- u. Hüttenwerke; Ziegel- und Zementfabrikseinrichtungen; Wasserleitungs- u. Reinigungsanlagen, Vorwärmer u. Zellulosekocher, Dampfkessel und Eisenkonstruktionen jeder Art und Größe etc. Schmiedestücke, Eisenguß und Rübbronze.

General- und Kommerzielle Direktion in Wien, I. Franz Josefsquai 1.  
Ingenieurbureau in Düsseldorf: Oberingenieur Kötz, Kurfürstenstr. 63.

831

Vertretungen in allen Hauptstädten und Ländern.