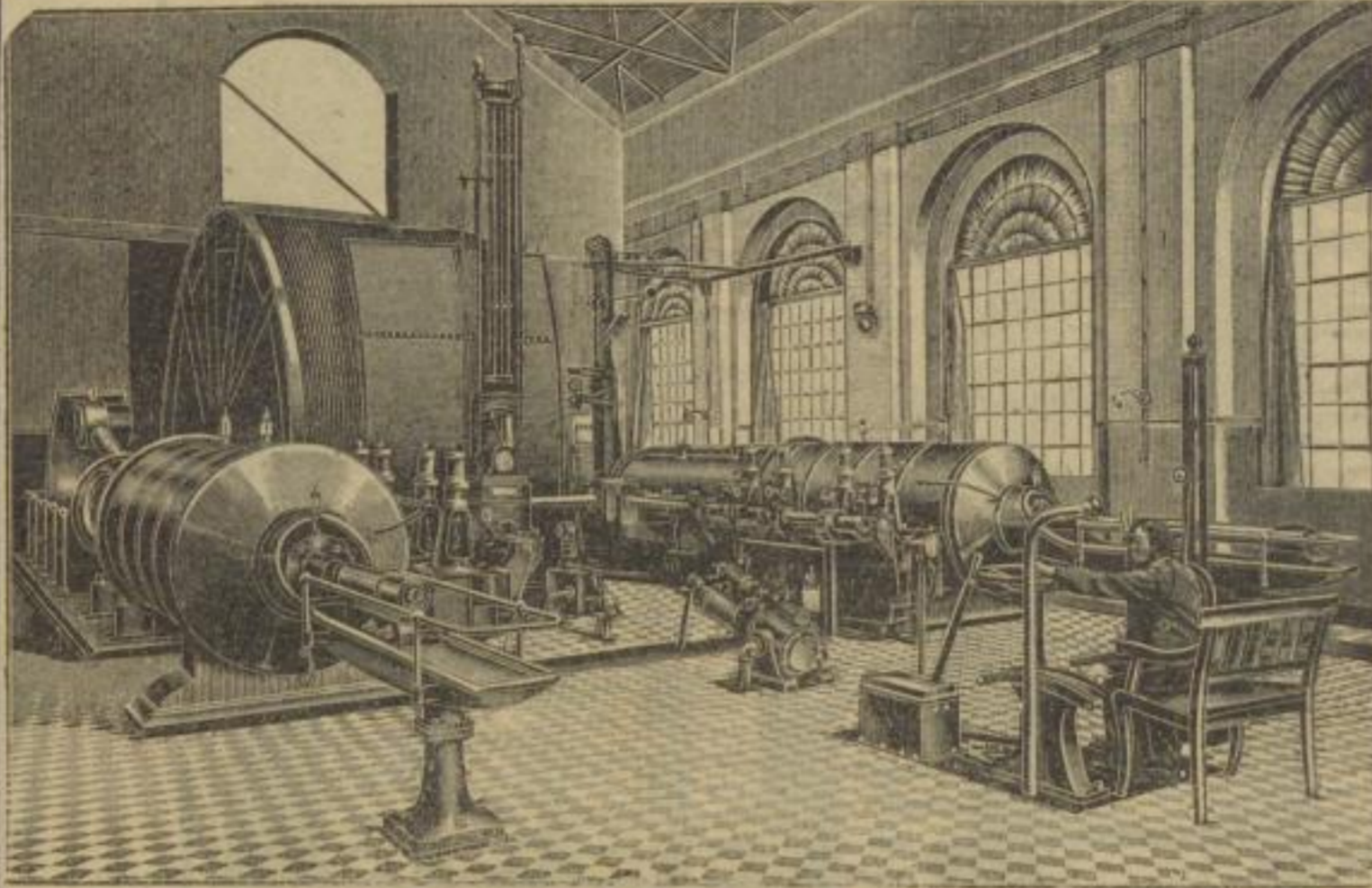


Fried. Krupp Aktiengesellschaft Germaniawerft KIEL-GAARDEN

Abteilung: Maschinenbau:



Zwillings-Fördermaschine für eine Leistung von 150 t in der Stunde bei 600 m Tiefe, aufgestellt auf der Krupp'schen Zeche Hannibal.

Großwasserraum- u.
Wasserrohrkessel
aller Art
Diesel-Motoren
Eisen- u. Bronzezugs
bis zu den größten Abmessungen
nach Zeichnung und Modellen
kostenfrei.

Dampfmaschinen stehen-
der und liegender Bauart mit
Präzisions-Ventilsteuerung
Patent Leutz

Dampfturbinen
System Zoelly
Entwürfe und Kostenanschläge kostenfrei.

320

Hartung, Kuhn & Cie.

Maschinenfabrik, Aktiengesellschaft zu Düsseldorf

liefern als Hauptspezialität:

Kohlenstampfmaschinen

und komplette

Kohlenstampfanlagen

im In- und Auslande patentiert,
in großer Menge ausgeführt,
ca. 60 % Nachbestellungen.

Prämiert Düsseldorf 1902.

Projekte und Kostenanschläge unentgeltlich.

968