

# Vereinigte Maschinenfabrik Augsburg und Maschinenbaugesellschaft Nürnberg, A.-G.

**Werk Augsburg**  
gegründet 1840.

**Zweiganstalt Gustavsburg**  
gegründet 1858.

**Werk Nürnberg**  
gegründet 1837.

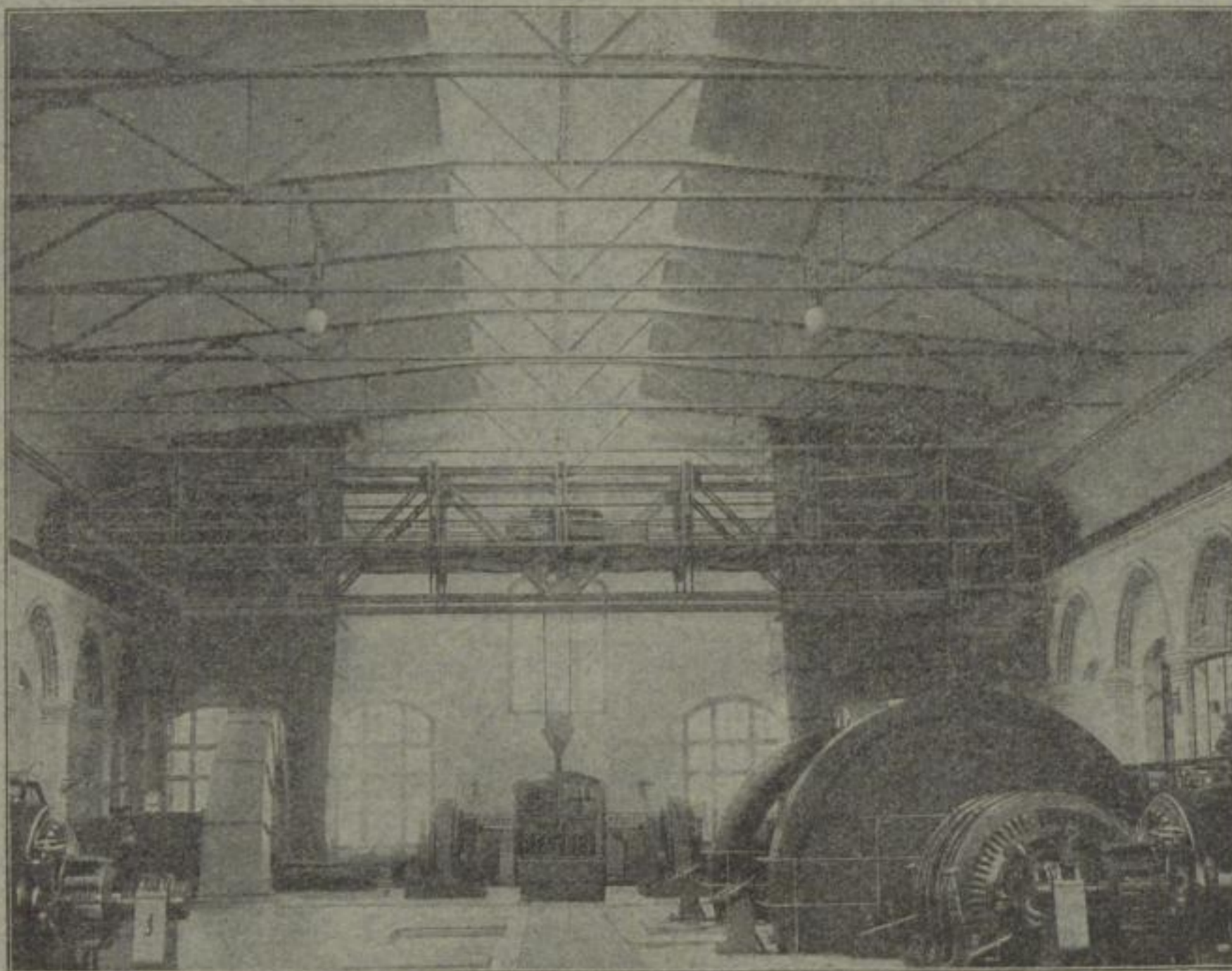
Rund 10000 Beamte und Arbeiter.

## Eisenkonstruktionen jeder Art:

Maschinenhäuser, Werkstätten, Walzhallen, Stahlwerksgebäude,  
Giessereien, Hochofengerüste, Cowperanlagen, Fördergerüste,  
Gasbehälter, Speicher, Warenhäuser usw.

899b

Bimsbetondecken mit Eiseneinlagen eigenen Systems,  
bisher mehr als  $\frac{1}{2}$  Million Quadratmeter mit eigenen Leuten ausgeführt.



Innere eines Fördermaschinenhauses mit Bimsbetondach, ausgeführt im Jahre 1904.