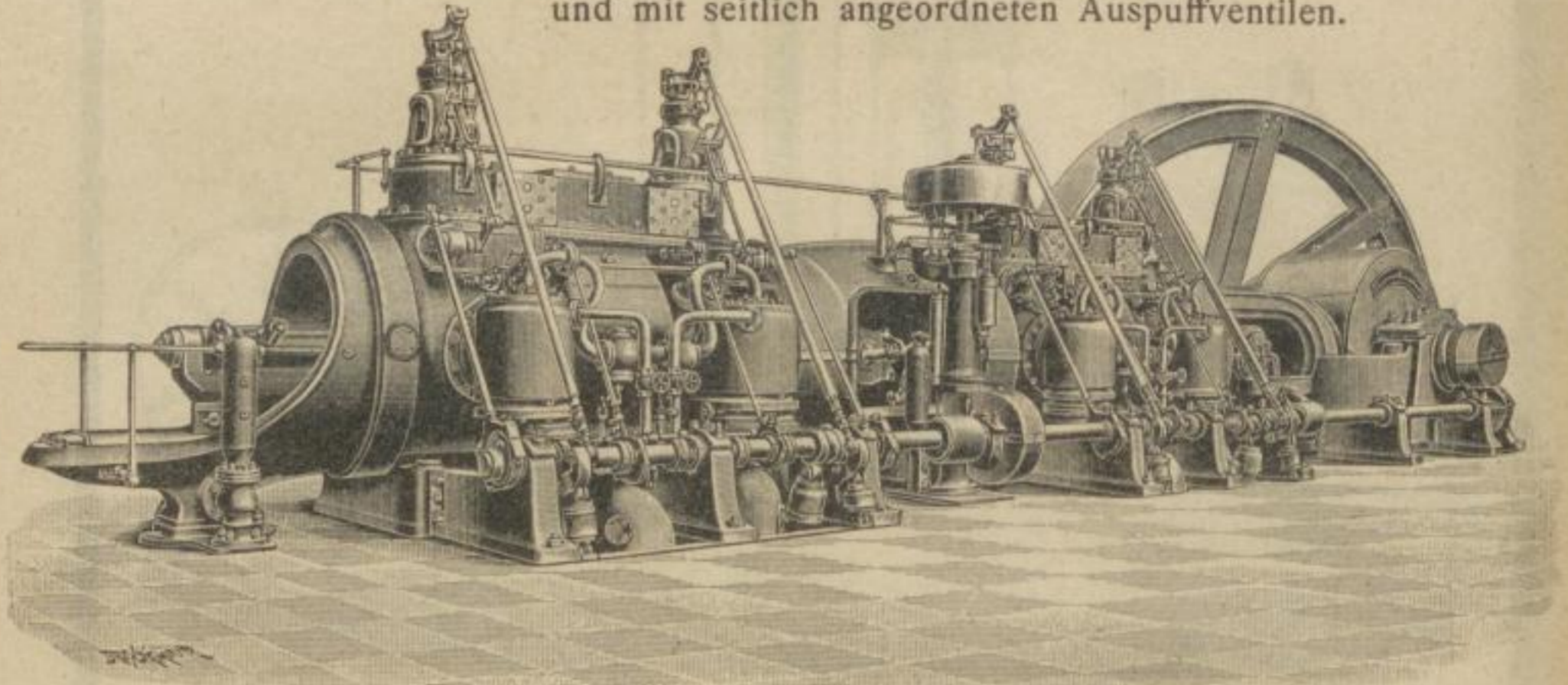


Schüchtermann & Kremer, Maschinenfabrik, Dortmund

Abteilung: Großgasmaschinenbau.

Doppeltwirkende Viertaktmaschinen

mit Einlaßsteuerung D. R. P. Nr. 156 165
für konstantes Gemenge und konstante Kompression
und mit seitlich angeordneten Auspuffventilen.



Tandem-Gas-Maschine von 1000—1200 P.S.,
geliefert für Union, A.-G. für Bergbau, Eisen- und Stahl-Industrie, Dortmund.

878 a

Elektro-Glocken- Stahl für alle Werkzeuge

im pat. elektrischen Ofen veredelt, frei von Schwefel und Phosphor. Denkbar größte Zähigkeit, Kohlenstoffgehalt bis 40 Prozent höher als bei Tiegelgußstahl, daher höchster Nußeffect. Keine geänderte Behandlung, weniger empfindlich in der Bearbeitung.

Wir fabrizieren peziell erstklassige Qualitäten für die höchsten Ansprüche und für alle Verwendungszwecke mit wesentlich überlegenen Leitungen.

Elektro-Schnelldrehstahl Marke Victoria Glocke

einzigster Stahl der Welt, welcher volle Ausnutzung der neuen für Schnellbetrieb konstruierten Maschinen ermöglicht.

Elektro-Spezialstähle

für Kugellager, Magnete, Automobile und alle anderen Legierungen mit Wolfram, Chrom, Nickel, Vanadium, Molybdän etc.

610

Stahlwerke RICH. LINDENBERG Aktiengesellschaft

Remscheid-Haften.

Zweigniederlassung: Berlin S.W., Lüneburgertr. 7.