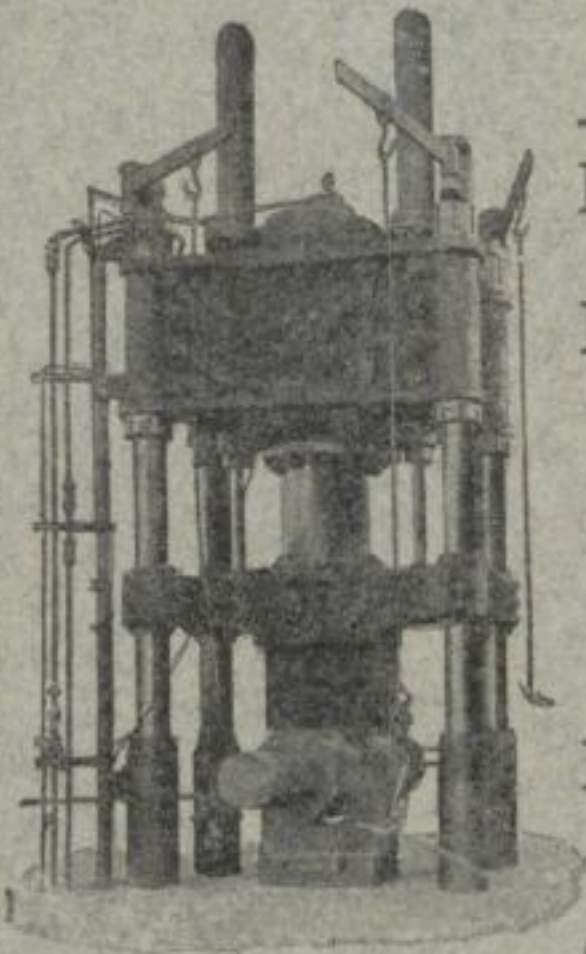


# A. Borsig, Berlin-Tegel

11 500 Arbeiter. (Borsigwerk, Oberschlesien: Eigene Gruben u. Hüttenwerke) Gegründet 1837.

## Abteilung Hydraulik.



2000 Tonnen rein-hydraulische Schnell-schmiedepresse, System Astfalck, D. R. P. u. Auslandspatente.

Hydraulische Maschinen u. Apparate jeder Art und Größe für alle Zwecke.

**Rein hydraulische Schmiedepressen** (System Astfalck) D. R. P. u. a. für alle Press-, Stauch-, Zieh-, Scher- und Stanzarbeiten usw. überhaupt alle Warm- und Kaltpressverfahren gleich vorzüglich geeignet durch ihre unerreicht hohe Ökonomie, schnellen Leer- und Rückgang, sowie einfachste und leichteste Bedienung.

**Dampfhydraulische Schmiedepressen** (System Astfalck) D. R. P. u. a., speziell für Schmiedezwecke, erstklassige Ausführung.

Abt. Chemisches Laboratorium übernimmt sämtliche Untersuchungen für den Gießereibetrieb, wie Analysen von Roheisen, Gußeisen, Koks usw. Heizwertbestimmungen fester Brennstoffe etc. 988a

### Spezialitäten:

Billige **Eisenlacke**, schwarz und farbig

„**EMAILLIT**“ in allen Farben

schnell trocknend mit Hochglanz

**C. F. WEBER, A.-G.**

Leipzig-Plagwitz, Schkeuditz, Düsseldorf-Heerdt, Bamberg, Breslau-Rosenthal, Kratzau i. Böhmen, Plecken i. Böhmen, Mültenz-Basel

Offerte und Proben kostenfrei.

646

**Armaturen- und Maschinenfabrik A.-G.** vormals J. A. Hilpert

**Nürnberg**, Glockenhofstr. 6.

Abteilung: **Zentrifugalpumpen.**

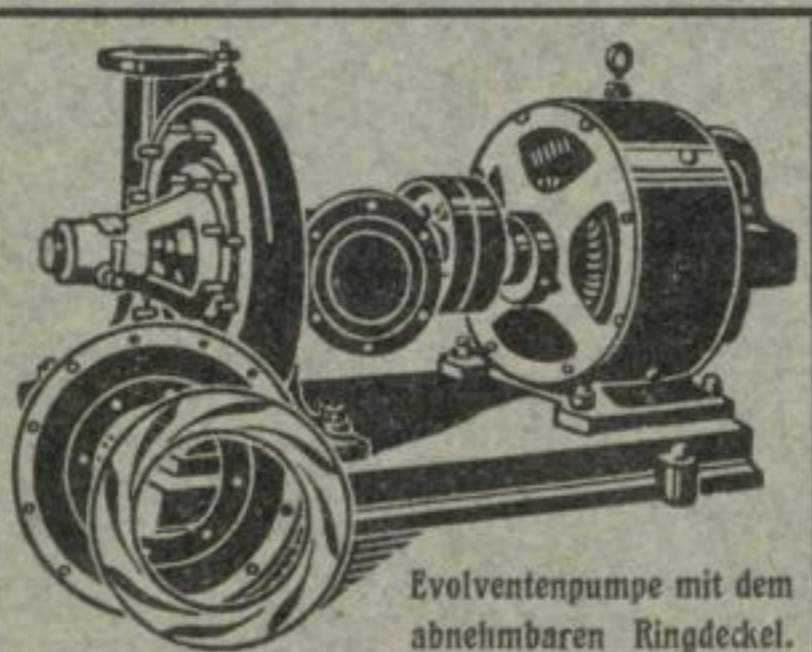
**Hochdruck-  
Evolventen-Pumpen**

D. R. P. (Zentrifugalpumpen) System Neumann  
für alle Förderhöhen.

Patente in den meisten Kulturstaaten angemeldet.

Unerreicht leichte Zugänglichkeit. 1299

**Goldene Medaille Nürnberg 1906.**



Evolventenpumpe mit dem abnehmbaren Ringdeckel.