



Schwimmböck IV der Stadt Rotterdam  
Länge 169,5 m, Breite 36 m, Gewicht 8.300.000 kg



Strassenbrücke über die Berg.-Märk. Bahn in Hörde  
Spannweite 76 m



Vierteiliger Teleskop-Gasbehälter  
100.000 cbm Inhalt für die Stadt Hünxleben



Hauptbahnhof Dresden  
Spannweite 59 m, Länge 180 m, Scheitelhöhe 30 m, Gewicht 8.700.000 kg



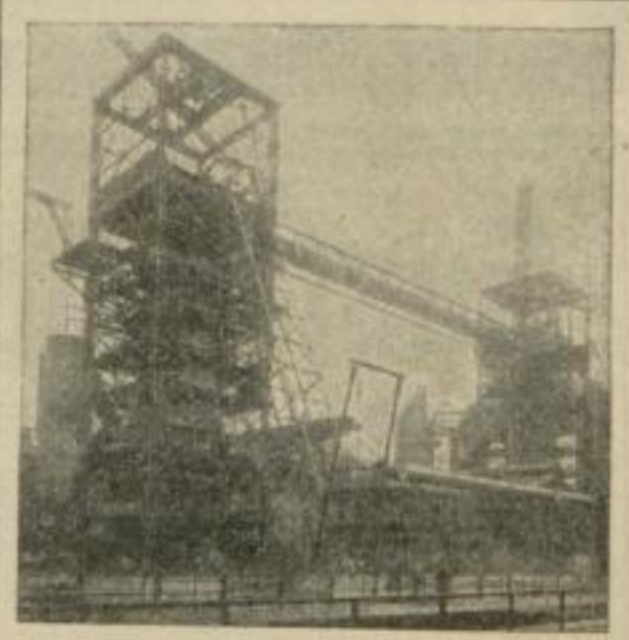
Wasserbehälter von 2000 cbm Inhalt  
auf 35 m hohem, eisernem Unterbau, Gesamthöhe 57 m  
für das Wasserwerk bei Stahl-Uring



Fördergerüst D. R. P. 158.157  
für die Bergwerks-Gesellschaft Auguste Viktoria, Sinsen  
5 weitere Gerüste im Bau



Eisenkonstruktion zu einem Drehkran v. 150 t Tragkraft  
für die Krupp'sche Germania-Werft, Kiel  
Konstruiert und ausgeführt für die Duisburger Maschinenbau-R.-G.



Hochföfengerüste und Brücken  
für die Haspe Eisen- und Stahlwerke, Haspe



Viergeleisige Eisenbahnbrücke über die Elbe bei Dresden  
Spannweite: Öffnung I 37,6 m, Öffnung II-IV je 65,75 m, Öffnung V 24 m - Gesamtlänge der Eisenkonstruktion 238,85 m,  
Gesamtbreite 19,6 m, Totalgewicht 4.750.000 kg

H. Stülz, Rudolf, Dortmund.

Kostenanschläge und Projekte bereitwilligst  
und prompt.

Jahressatz über 24.000.000 kg  
Zahl der Beamten und Arbeiter 1800

# Aug. Klönne · Dortmund

Gasapparate- und Gasometer-Bauanstalt · Bau kompl. Gasfabriken · Klönne-Patent-Retorten-Ofen · Brücken-  
Bauanstalt · Eisenkonstruktionen aller Art · Hochbehälter eigener Systeme D. R. P. 107890 und D. R. P. 3  
Maschinenfabrik für Bergbau, Aufbereitungs- und Transportanlagen · Fördergerüste D. R. P. 158157 etc. etc