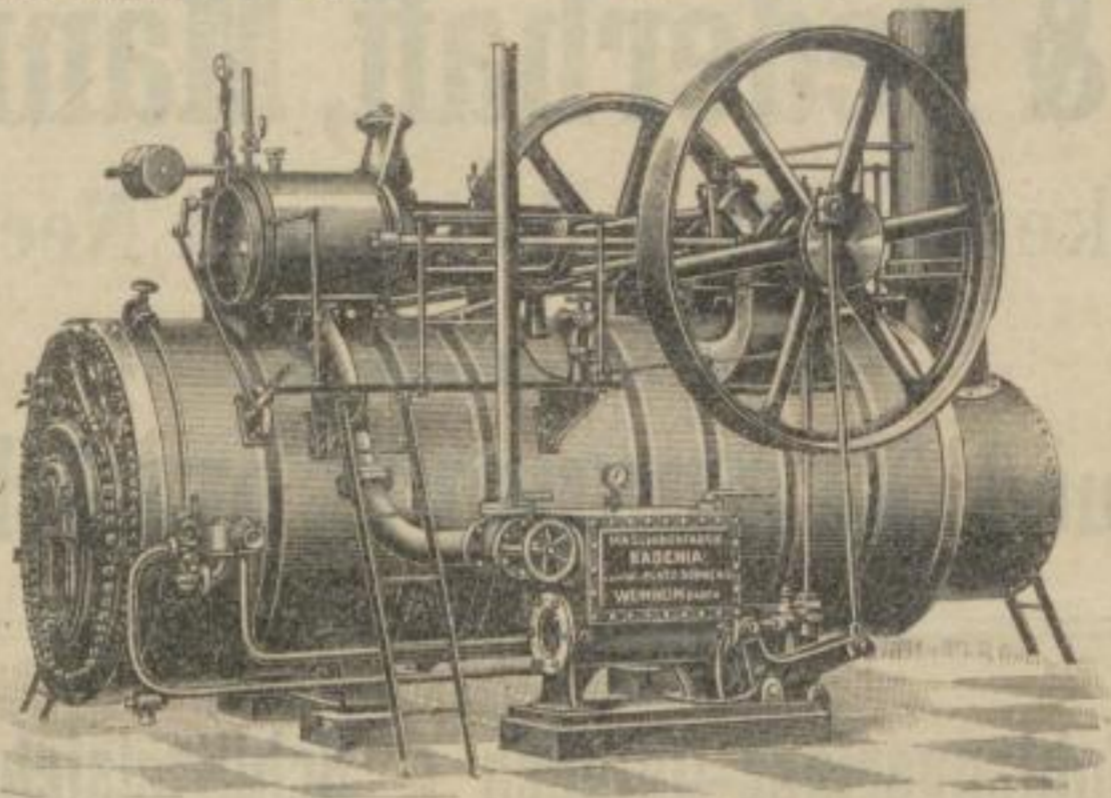


# Maschinenfabrik Badenia

vormals  
Wm. Platz Söhne H.-G.

Weinheim in Baden

Unübertroffen  
in  
Bauart,  
Ausführung,  
und  
Ausstattung.



Kataloge  
mit vorzügl.  
Zeugnissen  
und  
Referenzen  
gern  
zu Diensten.

1034

**Lokomobilen** sowie  
**Patent-Heissdampf-Lokomobilen.**

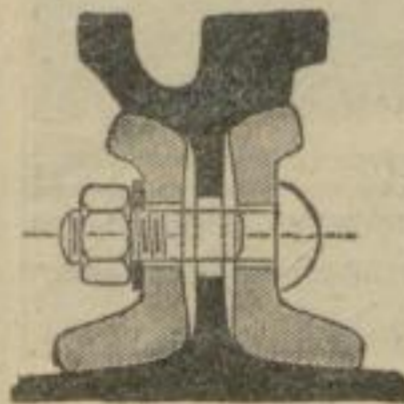
## Gesellschaft für Stahl-Industrie m. b. H., BOCHUM.

Rohblöcke, Knüppel u. Platinen in Bessemer- u. Siemens-Martin-Stahl.  
Schmiedestücke für Lokomotiv-, Schiffs- und Maschinenbau.  
Stabstahl aller Art für die verschiedensten Verwendungszwecke.  
Eisenbahn-, Strafsenbahn- und Grubenschienen, Schwellen etc.

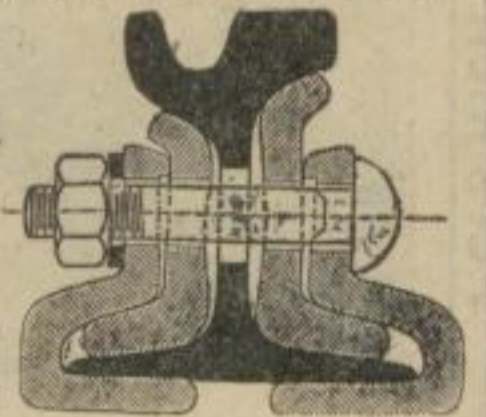
### Spezialität:

Rillenschienen für Strafsenbahnen  
mit zweckmäßigster Fußlaschen-  
Konstruktion (D. R. P. No. 105 212).

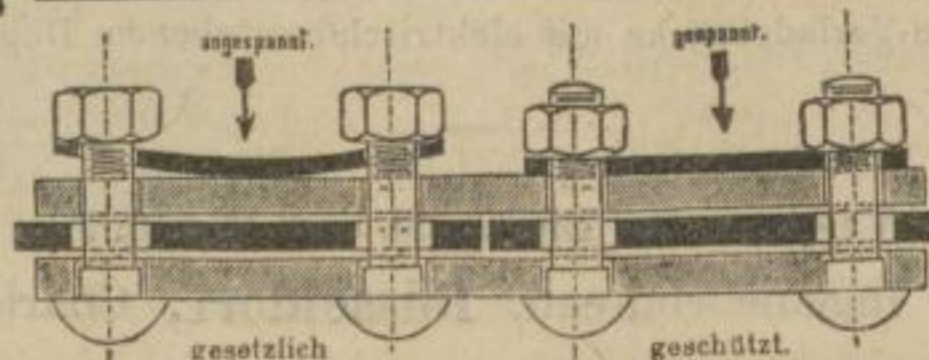
Selbst. wirkende seit Jahr. bewährte Spannplatten



für alle Arten  
Stoßverbindungen  
mit Spannkraft  
bis 3000 kg,



verhindern zuverlässig  
jedes Lockerwerden  
der Laschen und  
Schrauben.



818