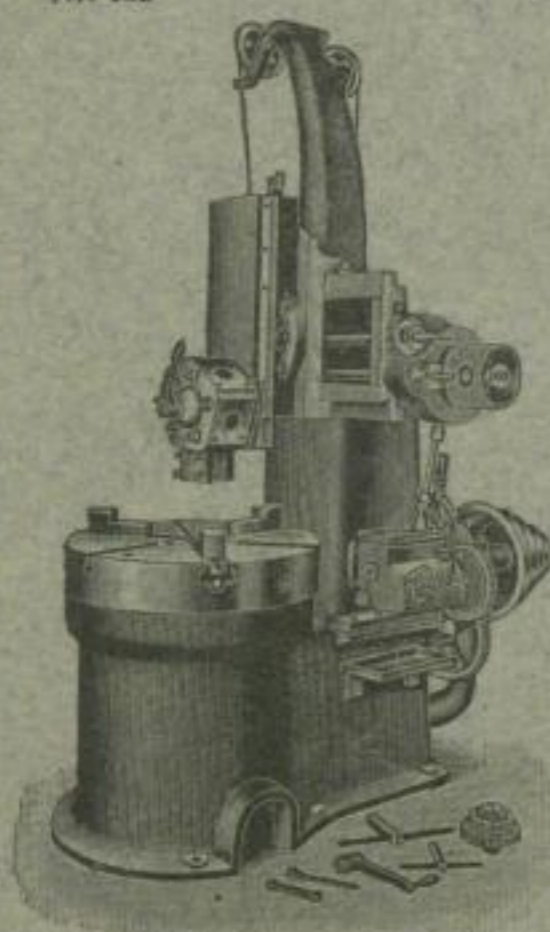


de Sries & Cie., Akt.-Ges. Düsseldorf.

Nr. 132



Vertikal-Bohr- und Drehwerk
mit Revolverkopf und
Gewindeichneideinrichtung.

Vertikal- Bohr- u. Drehwerke

Fabrikat der Baush Machine Tool Co.

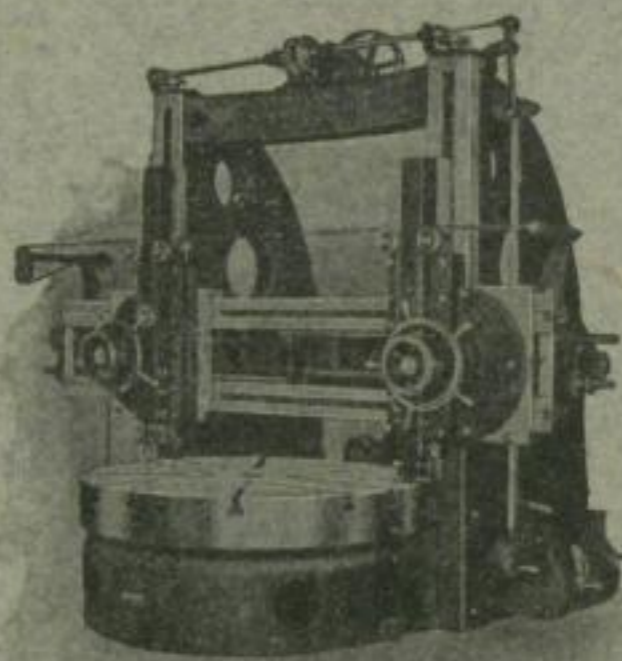
Vorzüge:

Leichte Bedienung.
Kräftige Bauart.
Vielfacher Geschwindigkeits-
wechsel.
Große Anzahl positiver Vor-
schübe.

Hohe Schnittgeschwindigkeit.
Kein Friktionsvorhub.
Wechslerrädermagazin für Vor-
schubwechsel und Gewinde-
schneiden.
Größte Leitungsfähigkeit.

Ferner liefern wir:

Mutterplatten-Drehbänke.
Vertikal-Langloch-Fräsmaschinen.
Vertikal-Stoßmaschinen.
Schleifmaschinen für Dreh- und
Hobelstähle.
Horizontal-Bohr- u. Fräsmaschinen.
Schmiedemaschinen.
Hobelmaschinen.
Bohrmaschinen aller Art.
Universal-Fräsmaschinen etc. etc.



Vertikal-Bohr- und Drehwerk mit
2 Normal-Supporten.

748

Vollständig rauchfreie Schmieden.