

# Aerzener Maschinenfabrik

Gegründet 1865

Gesellschaft mit beschränkter Haftung

Gegründet 1865

## Einrichtungen kompletter Schmiedeanlagen

Schmiedeherde, Herdeinsätze, Wärmöfen, Nietwärmöfen, Schleifsteintröge, Exhaustoren etc.

### Luftdruckhämmer D. R. P.

(System Aerzen)

### Friktions-Schmiedehämmer

(ein- und zweiständig)

### Präzisions-Gebläse

(System Aerzen)



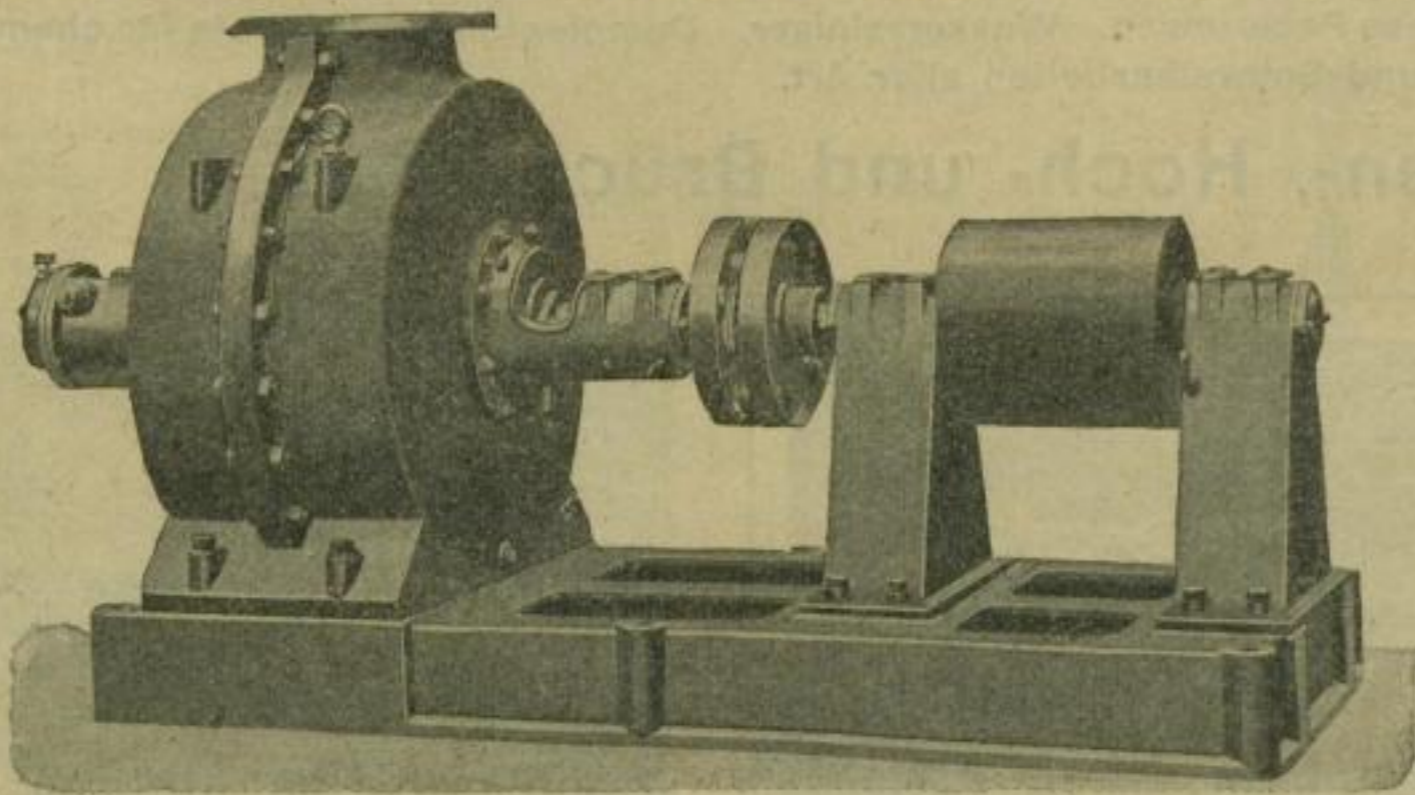
➤ Mehr als 9000 Stück geliefert. ➤

1182

## Einrichtungen kompletter Eisengießereien

Präzisionsgebläse, Kupolöfen, Formsandmischmaschinen, Kranpfannen, Heißlufttrockenöfen.

## TURBINEN-PUMPEN für Hochdruck und Niederdruck



619

Niederdruck-Turbinenpumpe für 15 cbm minutlicher Leitung bei 19 m Förderhöhe,  
Mündeltgarantie: 80 % Wirkungsgrad.

## GANS & Co. G. m. b. H., Berlin-Reinickendorf