

HANIEL & LUEG

Maschinenfabrik, Eisen- und Stahlwerk
DÜSSELDORF.

Goldene Staatsmedaille Düsseldorf 1880.

Ehren-Diplom Amsterdam 1883.

Grand Prix Paris 1900.

Großer Preis St. Louis 1904.



Fabrikzeichen.

Ausstellung Düsseldorf 1902:

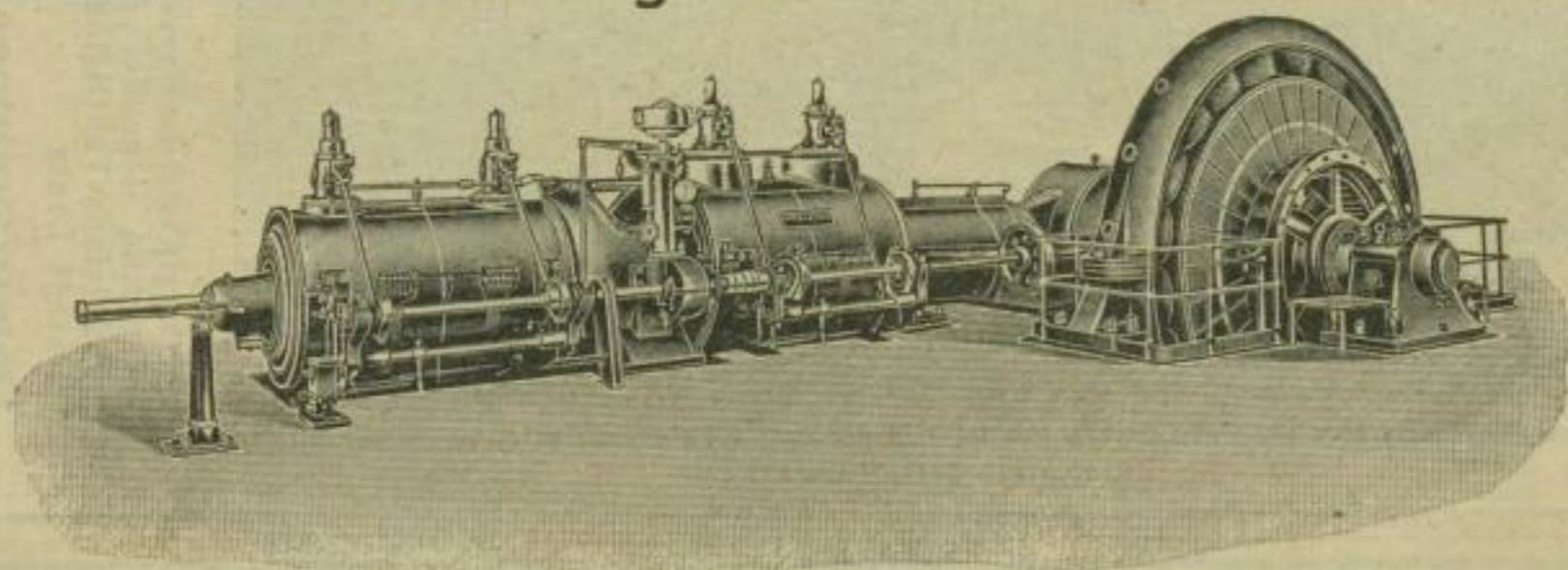
Außer Wettbewerb.

Grand Prix Lüttich 1905.

2 Grandi Premi Mailand 1906.

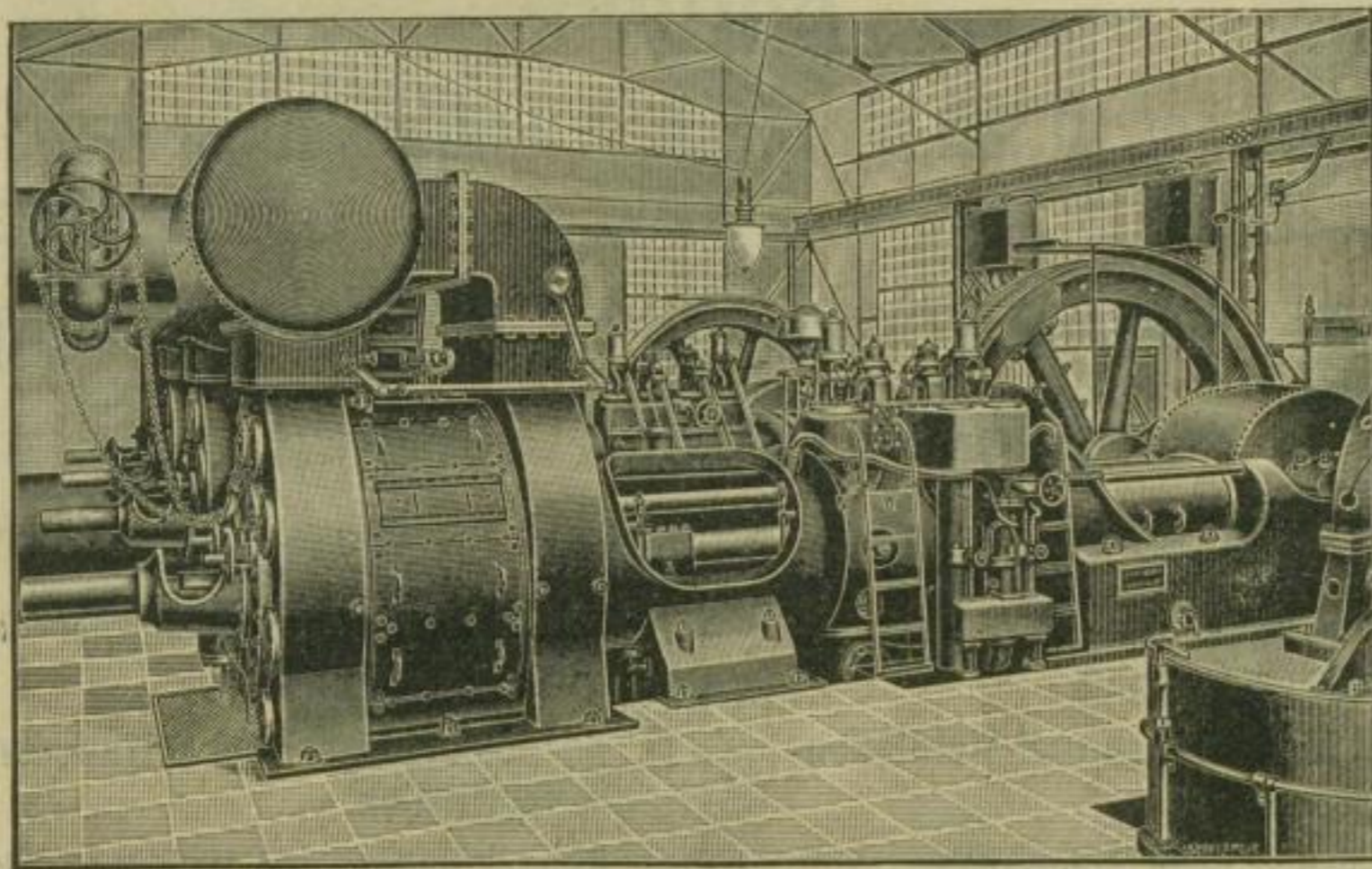
Diploma d'onore Mailand 1906.

Abteilung: Maschinenbau



Groß - Dampfmaschinen

von 300 P. S. an



Groß-Gasmaschinen

von 500 - 4000 P. S.

887