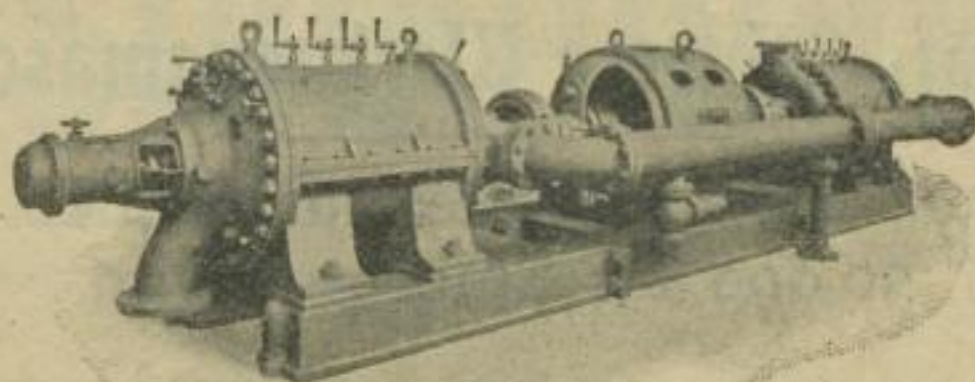


Zentrifugalpumpen



Hochdruck für **Niederdruck**
und

Auch als Kesselspeisepumpen für größere Anlagen.

Maschinen- und Armaturfabrik, vorm.

1767a

Klein, Schanzlin & Becker

Frankenthal (Rheinpfalz)

EHRHARDT & SEHMER, G. m. b. H. Maschinenfabrik

SCHLEIFMÜHLE, Post Saarbrücken.

Groß-Gasmotoren

„Doppeltwirkender Viertakt“ für Hochofen-, Generator-, Koksofen- und Mischgas zum Betriebe von

Elektrischen Zentralen, Hochofen- und Bessemer-Gebläsen, Walzenstrassen, Pumpen etc.

Pumpmaschinen: „Exprespumpe Schleifmühle“, Unterirdische Wasserhaltungen, Akkumulator-Pumpen, für Gas-, Dampf- und elektrischen Antrieb. — Seit 1876 ausgeführt: Über 300 Anlagen. Leistung der größten Anlage: 19000 Liter p. Min. — Größte Druckhöhe 1050 Meter.

Walzenzugmaschinen aller Systeme, insbesondere Drillings- und Verbund-Drillings-Reversiermaschinen, Tandem-Zwillings-Reversiermaschinen und Tandem-Schwungradmaschinen.

Gebläsemaschinen: Hochofen- und Bessemer-Gebläse für Gas- und Dampftrieb, einfache, bewährte Ventile eigenen Systems für hohe Tourenzahlen.

Fördermaschinen für Dampf- und elektr. Betrieb, in Zwillings-Verbund und Tandem-Zwillings-Anordnung

Generatoren „Patent Morgan“. Kein Rost — Keine Betriebsunterbrechung — Mechanische Beschickung. Stets gleichmäßiges Gas von höchstem Heizwert. Vollkommenste Ausnutzung jedes Brennstoffes. Kohlenverlust in der Asche weniger als **1 Prozent**.

1317

Betriebsdampfmaschinen.

Kompressoren.

Seite
65
Co.,
62
G.
K.,
18
r.
h. 12
73
ze-
60
L. 22
lau 63
40
19
79
75
79
69
76
75
V. 71
46
U. 4
72
uisb. 77
u. 67
72
23
aph.
42
g u.
67
in 74
52
g-
6
64
ke 28
schl. 2
h. 73
m. 72
en 73
58
S. 18
56
43
24
58
L. 16