

Leiter des  
technischen Teiles  
Dr.-Ing. E. Schröder,  
Geschäftsführer des  
Vereins deutscher Eisen-  
hüttenleute.

Kommissionsverlag  
von A. Bagel-Düsseldorf.

# STAHL UND EISEN.

## ZEITSCHRIFT

Leiter des  
wirtschaftlichen Teiles  
Generalsekretär  
Dr. W. Beumer,  
Geschäftsführer der  
Nordwestlichen Gruppe  
des Vereins deutscher  
Eisen- und Stahl-  
industrieller.

FÜR DAS DEUTSCHE EISENHÜTTENWESEN.

Nr. 1.

1. Januar 1908.

28. Jahrgang.

### Aus der chinesischen Eisenindustrie.

Von C. Blauel, früher Oberingenieur der Hanyang Iron and Steel Works.

(Nachdruck verboten.)

Die Tatsache,\* daß in den letzten Monaten zum erstmal mehrere Schiffsladungen Roheisen aus dem Innern Chinas nach den Vereinigten Staaten zum Versand gelangten und dort im Wettbewerb mit dem anerkannt reinen

größten der eisenerzeugenden Länder der Erde verschifft wurden, und daß das Eisen trotz des Zolles von etwa 17 *M* f. d. Tonne und des weiten Wasserweges (600 Seemeilen Fluß- und 6600 Seemeilen Seeweg), der fast den halben

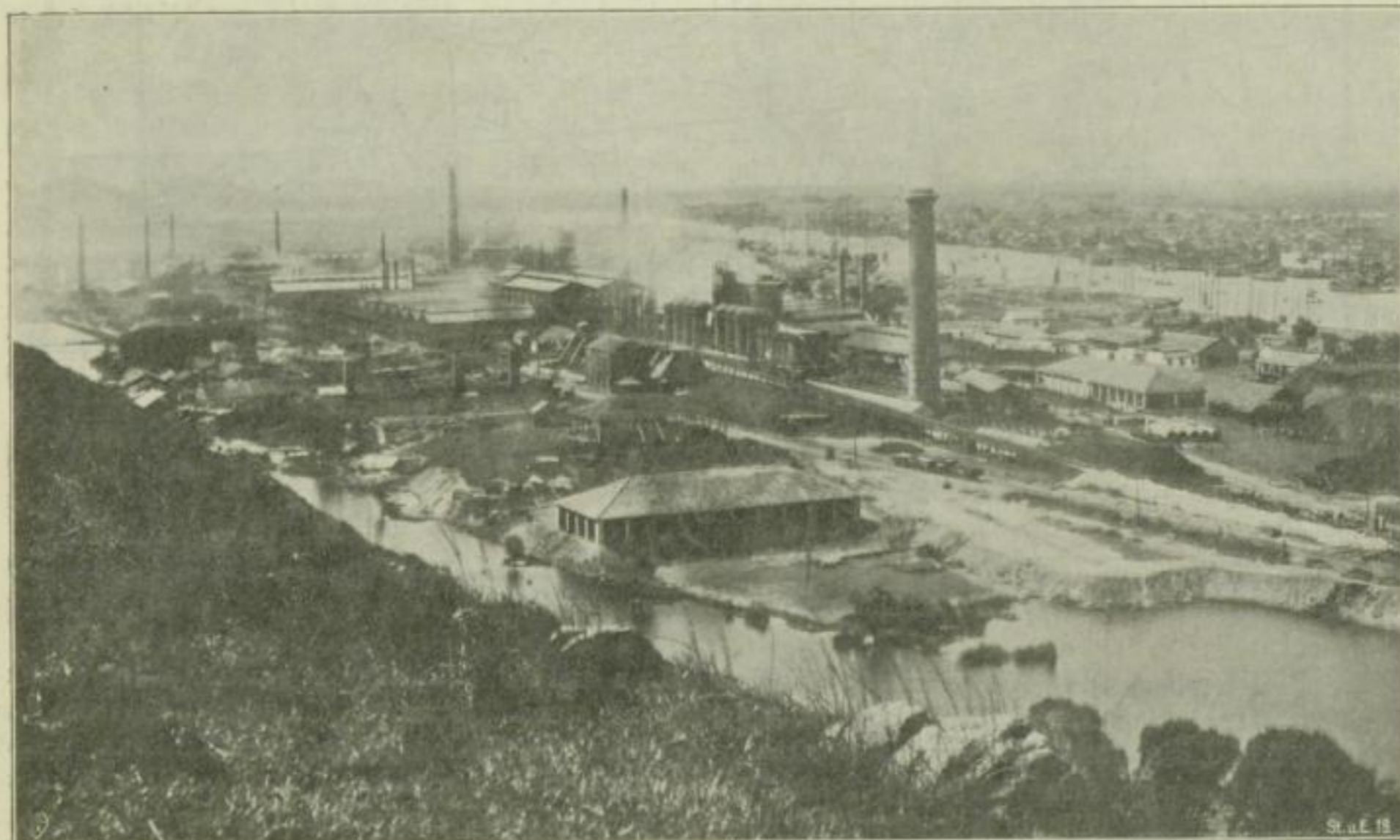


Abbildung 1. Gesamtansicht der Hanyang Iron and Steel Works.  
Aufgenommen während des Baues 1906.

amerikanischen Material verkauft wurden, gibt mir Veranlassung, nachstehend ein Bild von der Entwicklung der neueren Eisenindustrie in China und ihren Aussichten für die Zukunft zu entwerfen.

Auffallend erscheint, daß von einem Lande, das bisher fast gänzlich auf die Einfuhr fremden Eisenmaterials angewiesen war, jetzt erwähnenswerte Mengen Roheisen nach dem

Erdball umspannt, mit Vorteil verkauft werden konnte. Wenn es auch einer Hochkonjunktur bedurfte, um den Verkauf unter diesen erschwerten Bedingungen abzuschließen, so zeugt derselbe immerhin für die Güte des Materials und dient nebenher als sprechendes Beispiel für die Billigkeit des Wasserweges.

Das fragliche Roheisen (Gießereiroheisen und Stahleisen) wurde von den Hanyang Iron and Steel Works hergestellt, demjenigen

\* „The Iron Age“, 24. Okt. 1907, S. 1158.