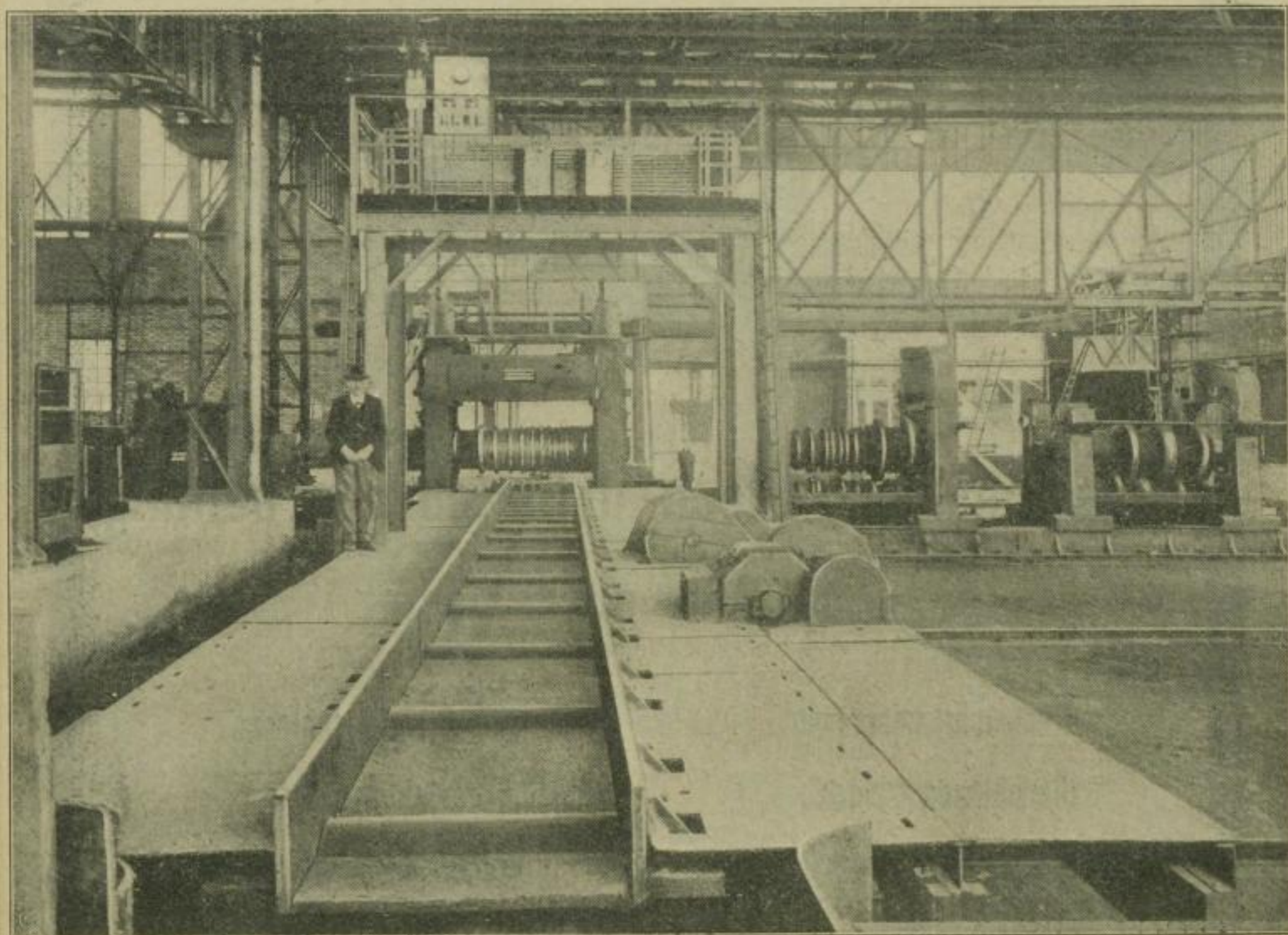


Jünkerather Gewerkschaft



JÜNKERATH (Rheinland).



Block- und Reversierwalzwerk, 925 Durchmesser, mit fahrbaren Rollgängen.
ausgeführt von der Jünkerather Gewerkschaft.

Hütten-, Stahl- und Walzwerksanlagen

Konverteranlagen

Scheren, Pressen, Sägen, Rollgänge etc.

Schlacken-, Roheisen- und Stahlgießwagen.

2627

Seit 1900 über **350 Wagen** ausgeführt.