

# INHALT.

|  | Seite |   | Seite |
|--|-------|---|-------|
| Rudolf Hegenscheidt † . . . . .  | 353   | <b>Aus Fachvereinen</b> . . . . .   | 375   |
| Energieverbrauch von Reversierwalzwerken. (Hierzu Tafel VII) . . . . .   | 355   | Verein deutscher Maschinenbau-Anstalten.  |       |
| Neuer Weg zur Herstellung kohlenstoffarmer Ferrolegierungen . . . . .  | 356   | <b>Referate und kleinere Mitteilungen</b> . . . . .   | 378   |
| Neues in österreichischen Eisenhüttenwerken . . . . .  | 360   | Leistungen der nordamerikanischen Hochöfen 1905/07. — Ueber Eisenlegierungen und Metalle für die Stahlindustrie. — Die ersten Rollöfen. — Neuerungen im Eisenbahn-Güterverkehr. — Fragekasten.  |       |
| Gedanken über den französisch-kanadischen Handelsvertrag und die Handelsbeziehungen Deutschlands zu Kanada . . . . .   | 366   | <b>Bücherschau</b> . . . . .  | 381   |
| Referat: Gießerei-Mitteilungen.  |       | <b>Nachrichten vom Eisenmarkt — Industrielle Rundschau</b> . . . . .  | 383   |
| <b>Zuschriften an die Redaktion</b> . . . . .  | 369   | Vom englischen Roheisenmarkt. — Oberschlesische Stahlwerksgesellschaft zu Berlin. — Elektrostahlöfen in Belgien. — Actien-Gesellschaft „Neptun“ — Howaldtwerke — Eiderwerft. — Hallesche Maschinenfabrik und Eisengießerei, Halle a. d. Saale. — Société Anonyme Métallurgique Dniéproviennne du Midi de la Russie — Société Métallurgique Russo-Belge. — Pressed Steel Car Company, Pittsburg, Pa. |       |
| <b>Mitteilungen aus dem Eisenhüttenlaboratorium</b> . . . . .  | 370   | <b>Vereins-Nachrichten</b> . . . . .  | 384   |
| <b>Bericht über in- und ausländische Patente</b> . . . . .   | 372   |   |       |
| <b>Statistisches</b> . . . . .   | 374   |   |       |
| Belgiens Kohlangewinnung im Jahre 1907. — Frankreichs Kohlangewinnung im Jahre 1907. — Ungarns Bergwerks- und Hüttenzeugnisse im Jahre 1906. — Frankreichs Eln- und Ausfuhr im Jahre 1907. |       |   |       |

**Beilagen:**

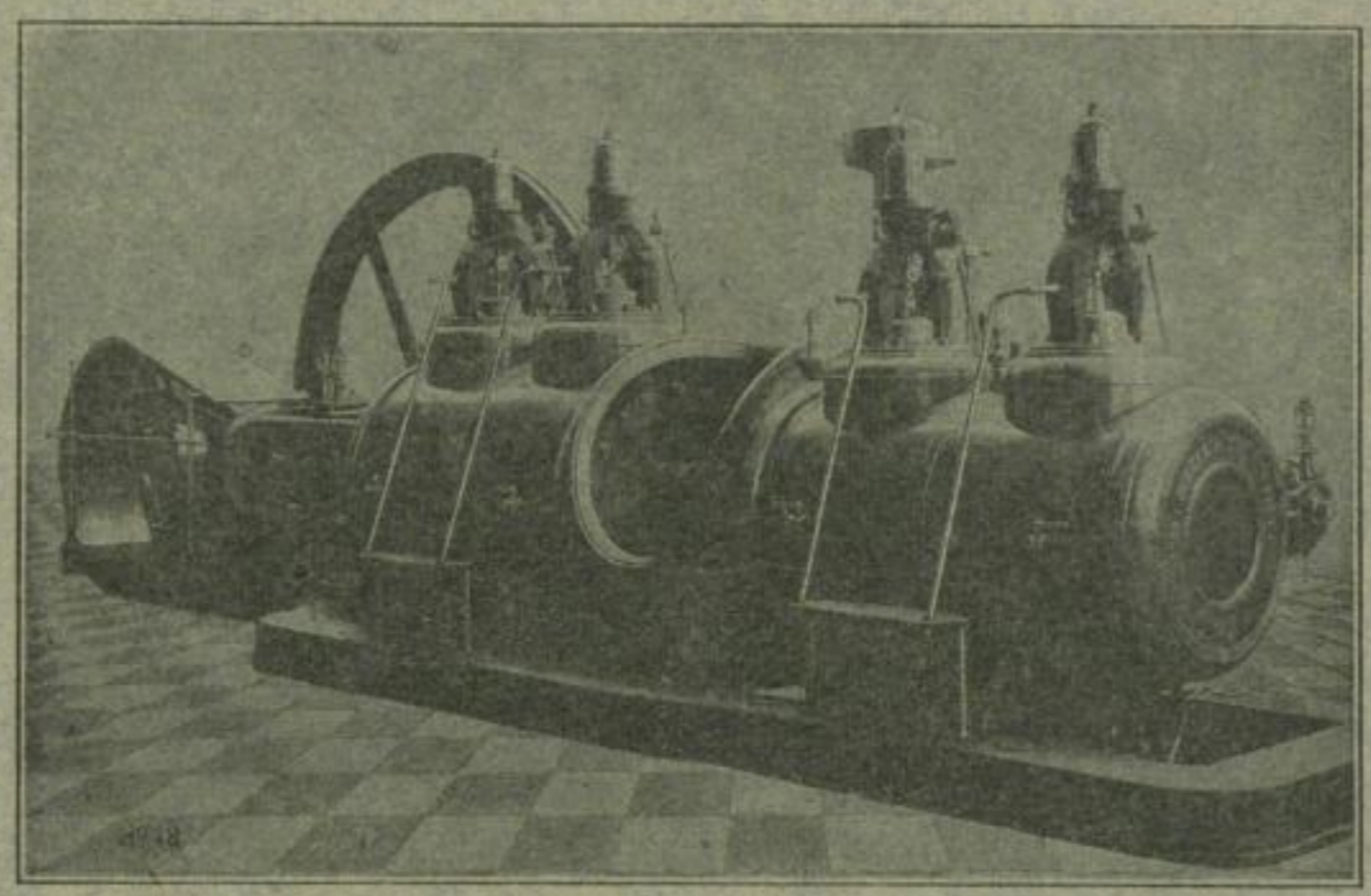
Prospekt: „Düsseldorfer“ Ew. Schulze Vellinghausen, Obercassel b. Düsseldorf, Bau von Spezialwagen.  
 Prospekt: Berlin-Anhaltische Maschinenbau-Aktien-Gesellschaft, Dessau, Triebwerke.

Prospekt: Carl Schleicher & Schill, Düren, Rheinl., Unibertroffene Lichtpausen-Papiere.  
 Prospekt: Hermann Meusser, Spezial-Buchhandlung, Berlin W. 35, Meyers Konversations-Lexikon.

Prospekt: Franz Méguin & Co., A.-G., Dillingen (Saar), Gelochte Bleche.  
 Prospekt: Wunner'sche Bitumen-Werke, G.m.b.H., Unna i. W., Wunner'sche Bitumen-Emulsion.

## Aktiengesellschaft Isselburger Hütte

Gegründet 1795. vormals Johann Nering Bögel & Co. 600 Arbeiter.  
**zu Isselburg am Niederrhein.**



**Förder- und Wasserhaltungsmaschinen** für Dampf- u. elektr. Antrieb.  
**Pumpmaschinen** für städtische und industrielle Zwecke.  
**Betriebsdampfmaschinen (Präzisions-Heißdampfmaschinen)** jeder Bauart und Größe,  
 mit „Proell-Schwabe Ventil-Steuerung“, D. R. P.  
**Hochdruck-Zentrifugalpumpen** neuester Bauart, in jeder Anordnung, für alle Zwecke und Leistungen, nach ausprobiertem, bewährten System, mit hohem Nutzeffekt. 1744  
**Fernis-Ventile, Maschinenteile** jeder Art und Größe, **Seilscheiben.**  
 Auf Wunsch Ingenieur-Besuch kostenlos. — Katalog Nr. 42 gratis zur Verfügung.

**Beilagen:**

Prospekt: Haniel & Lueg, Düsseldorf, Gasmaschinen.  
 Prospekt: Deutsche Niles-Werkzeugmaschinen-Fabrik, Oberschöneweide-Berlin, Preßluft-Werkzeuge.  
 Prospekt: Berlin-Anhaltische Maschinenbau-Aktien-Gesellschaft, Dessau, „BAMAG“-Riemenrücker.  
 Prospekt: Gesellschaft des echten Naxos-Schmirgels Naxos-Union, Frankfurt a. M., Flächen-Schleifmaschinen mit Stahlscheiben.

