

Gesellschaft für Förderanlagen

ERNST HECKEL

Weltausstellung

Telegramm-Adresse:

FÖRDERANLAGEN

SANKT JOHANNSAAR

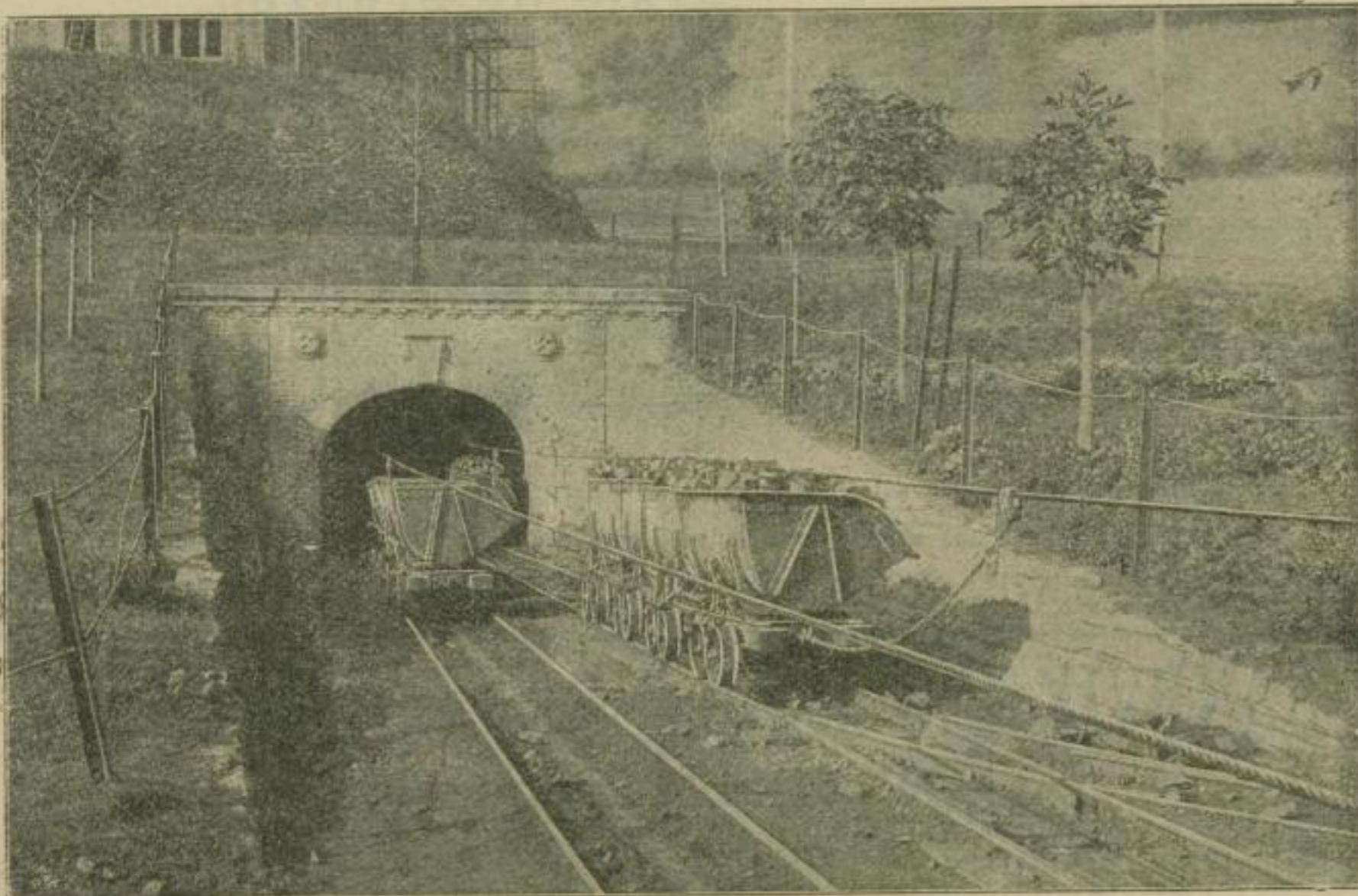
m. b. H.

Lüttich 1905

Telephon No. 309

St. Johann-Saarbrücken

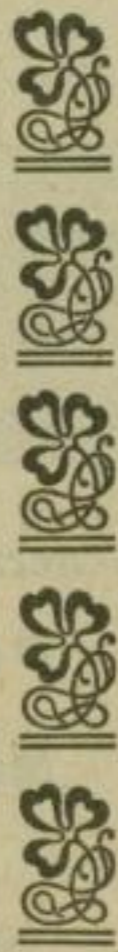
GRAND PRIX



Lothringische Eisenerzförderung.



- Maschinelle Seil- und Kettenförderungen
- Rangierförderungen, elektr. betriebene
- Rangierwinden und Rangierpills
- Verladeeinrichtungen
- Drahtseilbahnen
- Schachtförderungen System Köpe-Heckel
- Schrämmaschinen
- Hydraulische Kohlenabdrückvorrichtung



1061