

Maschinenbau-Aktiengesellschaft

vorm. Gebrüder Klein in Dahlbruch

Filiale in Riga

empfehlen als Spezialitäten:

Vollständige maschinelle Einrichtungen für Hochöfen, Stahl- und Walzwerke,

insbesondere:

Gebäsmaschinen aller Art, in horizontaler und vertikaler Aufstellung.

Walzenzugmaschinen mit Kolben-schiebersteuerung, Ventil- oder Corlisssteuerung.

Reversiermaschinen, Dampfmaschinen jeder Art.

Gasmaschinen, System Koerting, zum Antrieb von Gebäuden, Pumpen, Dynamosen und Walzenstrassen.

Walzwerke für Eisen, Stahl, Kupfer, Messing, Blei, Nickel etc.

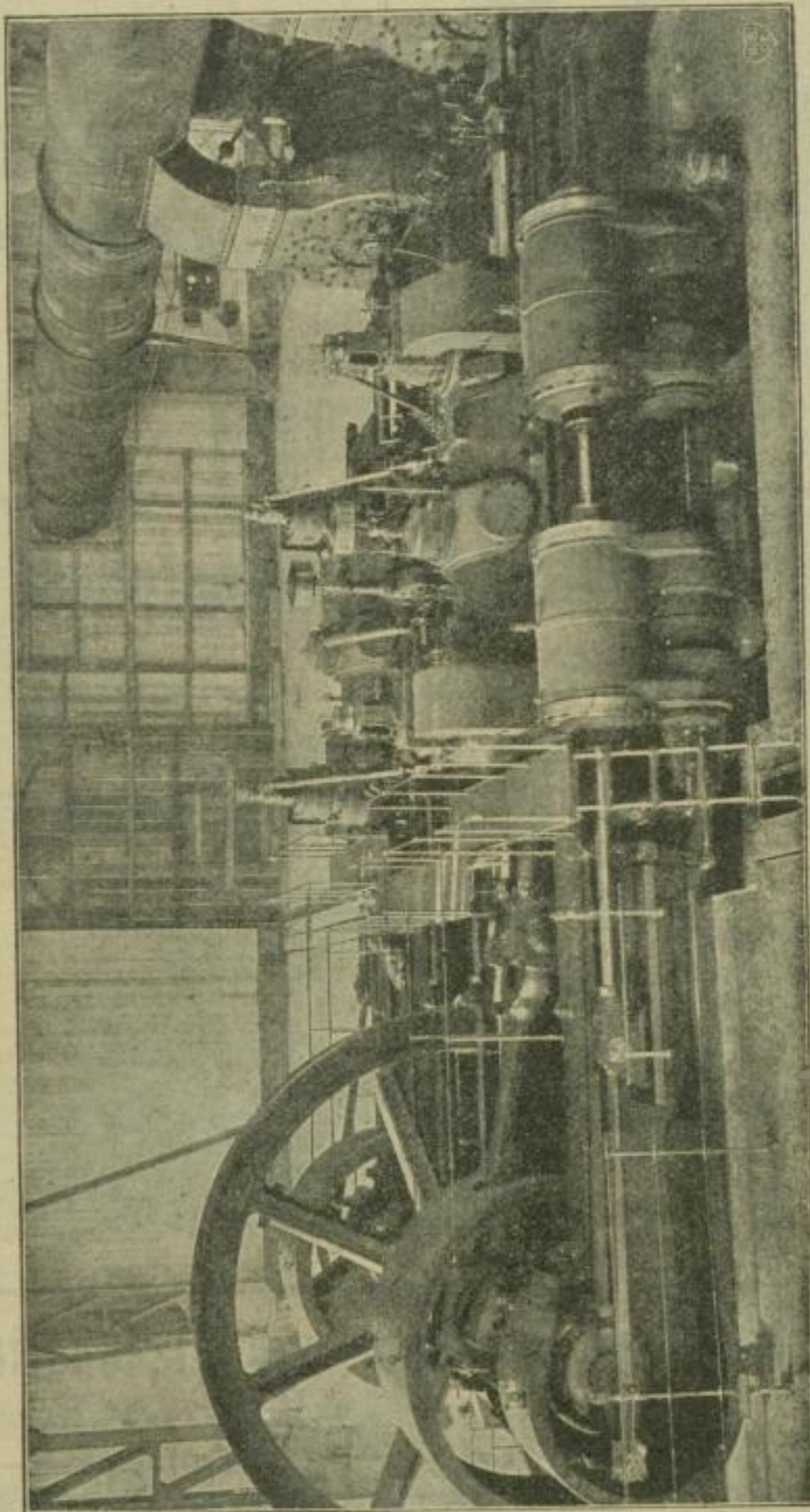
und zwar:

Reversierwalzwerke, Crio- und Doppelquawalzwerke

für Blöcke, Träger, Schienen, Stabeisen, Feineisen, Draht, Panzerplatten, Blech- und Univer-

saleisen, alle Hülfsmaschinen, Hart- und Weichwalzen jeder Grösse roh und fertig bearbeitet.

Dampfpumpen, Kondensatoren.



Zwillings-Hochofen-Gasgebläsemaschine für 900 Kubikmeter angesaugtes Windquantum und 0,7 kg Winddruck, geliefert für den

Bochumer Verein für Bergbau und Gußstahlfabrikation in Bochum. 1655