

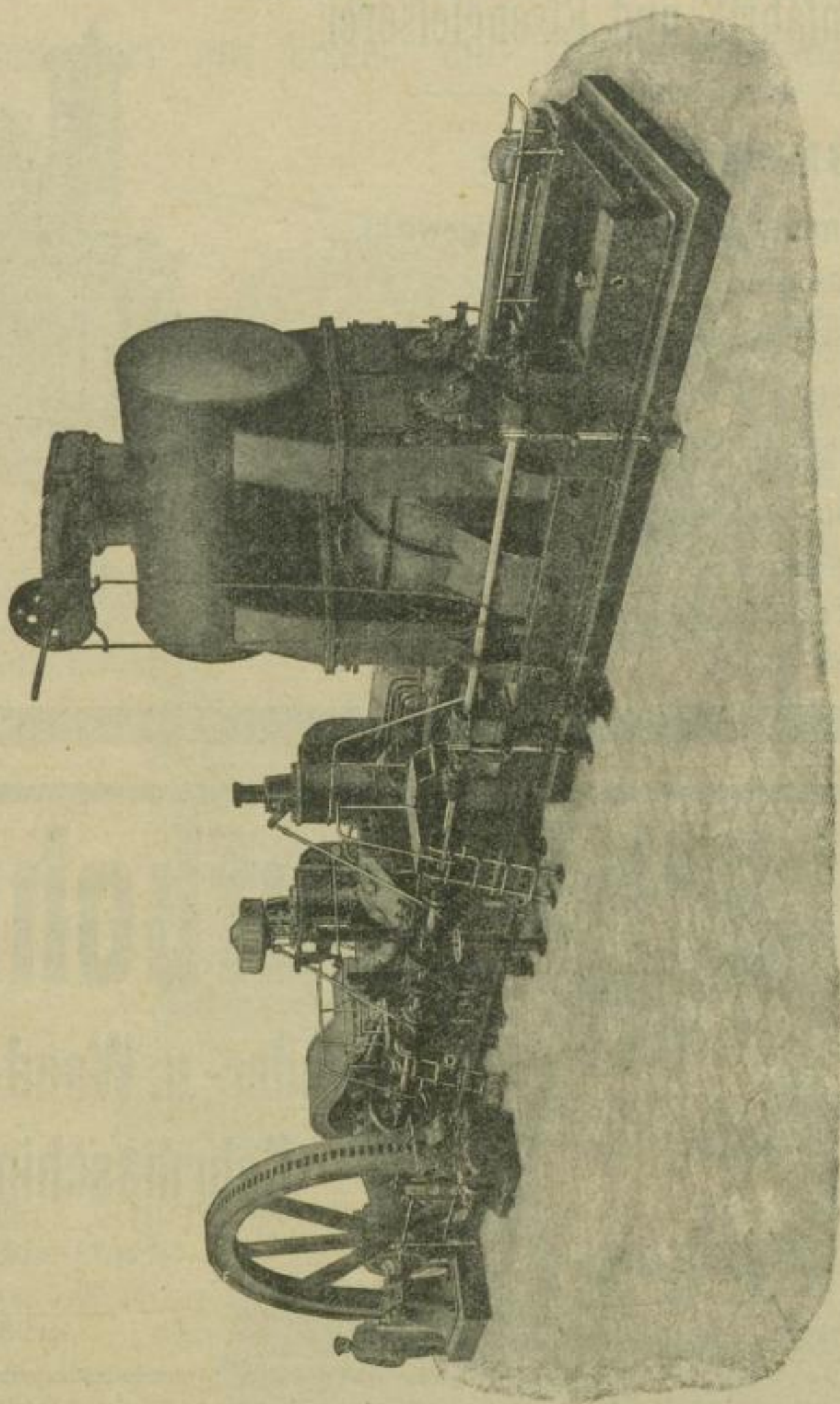
POKORNY & WITTEKIND, MASCHINENBAU-AKT.-GES., FRANKFURT a. M.

Letzte Auszeichnungen: Düsseldorf 1902: Goldene Medaille; Mailand 1906: Grand Prix.

Vorzüge unserer

Gasmaschinen:

- 1) Ansaugung des Gases durch die Luft mittels Injektorwirkung, daher geringste Pumpenarbeit, vorzügliche Mischung, und denkbar beste Wärmeausnutzung. (D. R. P.)
- 2) Verlängerte Öffnungsdauer der Auspuffschlitze, wodurch ebenfalls die Ladearbeit vermindert und außerdem das Auspuffgeräusch gemildert wird. (D. R. P.)
- 3) Leichte Zugänglichkeit des Zylinderinnern durch Anordnung von Deckeln an Stelle der Zylinderköpfe.



Gasgebläsemaschine

für 400 cbm Windmenge

2 Stück geliefert an die Concordiahütte, Akt.-Ges., Engers a. Rh.

Vorzüge unserer

Gebläse:

- 1) Größte Betriebssicherheit, weil nur wenige und einfache Steuerorgane. (D. R. P. ang.)
- 2) Hoher Wirkungsgrad, weit geringste Widerstände in den Saug- und Druckorganen.
- 3) Leichte und innerhalb weniger Sekunden auszuführende Veränderung der Saugleistung von Vollfüllung bis Leerlauf.



2503

