

Maschinenbau-
Act.-Ges. vorm.

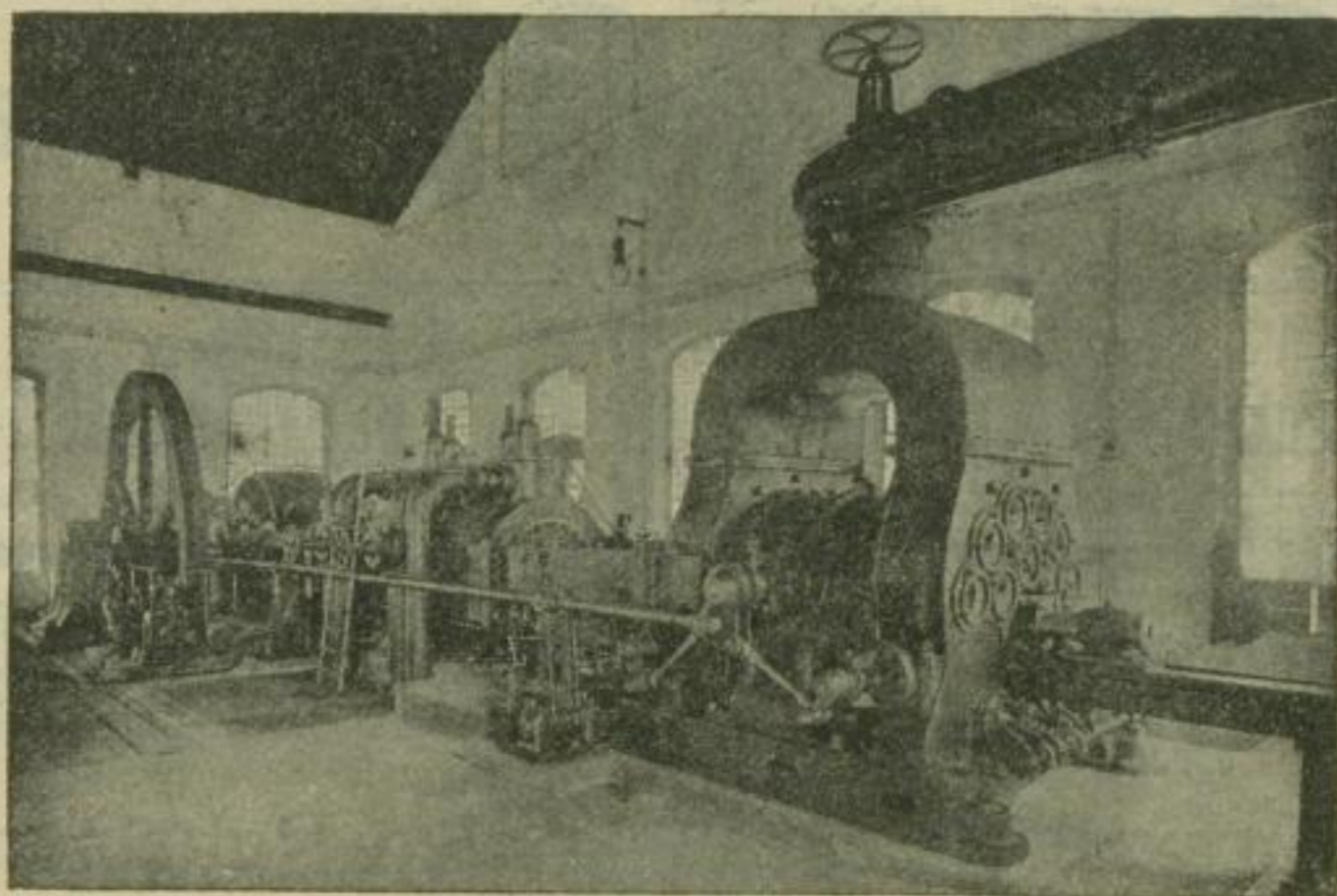
BREITFELD, DANĚK & Co

Prag-Karolinenthal

Zweigfabriken in Aussig a. Elbe,
Blansko (Mähren), Schlan (Böhmen)

baut u. A. alle Einrichtungen für Hüttenwerke:

- Walzenzugmaschinen, Walzwerkseinrichtungen,**
- Großgasmaschinen** für Gicht-, Koks- und Generatorgas,
- Dampfgebläse** für Hochofen- und Bessemerbetrieb,
- Heißdampfmaschinen** eigenen Systems u. Pat. W. Schmidt
mit Ventilsteuerung Patent Schwabe,
- Dampfturbinen,** System Melms-Pfenninger,
- Hydraulische Preßanlagen, Scheren, Rollgänge,**
- Chargiervorrichtungen,**
- Forster-Ventile** mit automatischer Gasabspernung.



Erzeugt weiters:

- Transportvorrichtungen** für Koks und Kohle,
- Drahtseile** jeder Art,
- Gußpfannen,**
- Pfannenwagen** etc. etc.

2420