

1473f

Laufkran mit elektr. Antrieb durch 3 Motoren.

ZOBEL, NEUBERT & Co.
SCHMALKALDEN 19.

Gewerkschaft der Tonzeche „Guter Trunk-Marie“

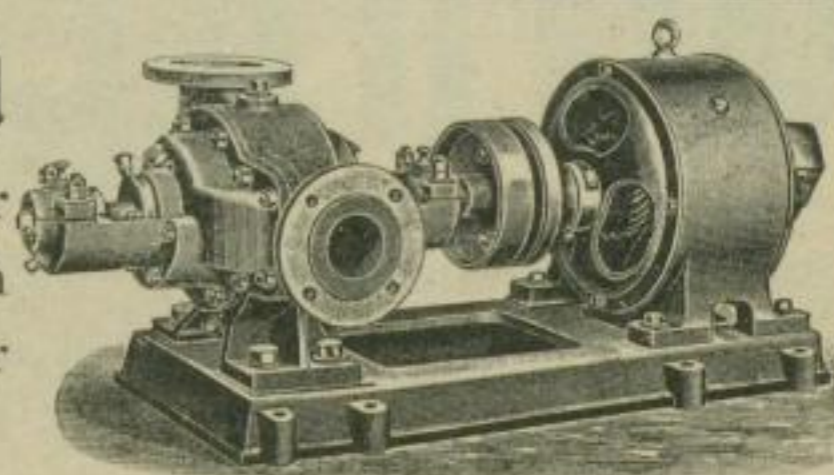
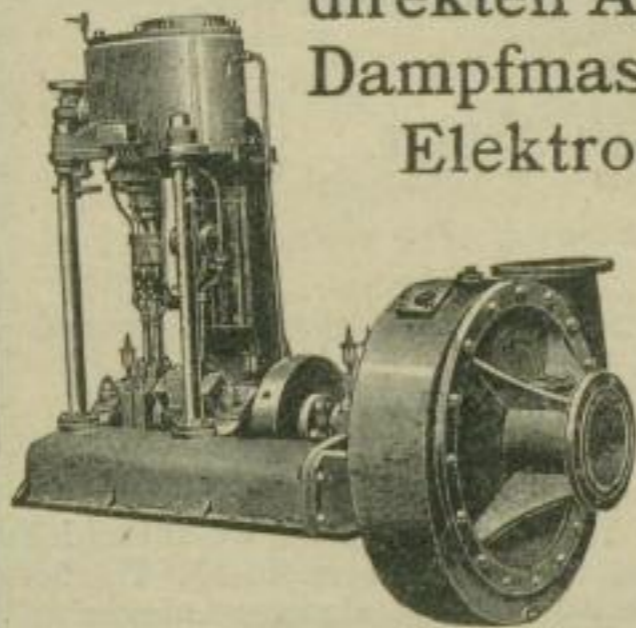
(Schiffsverladestation:
VALLENDAR a. Rh.)**ROSSBACH-Westerwald**

(Bahnhofstation: Raubach)

- Ia. Findlings-Quarzit** mit 98,6 % Si O₂, anerkannt bestes Material zur Silicasteinfabrikation.
- Ia. Klebsand** (Hochofen-Stichlochmasse).
- Ia. Westerwälder Tone** (Sege-Kegel 34; 37% Al₂ O₃). In Schollen oder feinstgemahlen.
- Ia. Schamotte** (Sege-Kegel 34; 43% Al₂ O₃). In Stücken oder feinstgemahlen. 1592
- Ia. Feuerfester Mörtel.**

Zentrifugalpumpen

als Riemenpumpen oder für
 direkten Antrieb durch
 Dampfmaschinen oder
 Elektromotoren.



Fahrbare Zentrifugal-Pumpmaschinen.

Riemenpumpen bis 250 mm Rohrdurchmesser und
 fahrbare Pumpmaschinen stets fertig auf Lager.

2275 a

Menck & Hambrock, Altona-Hamburg 59.