

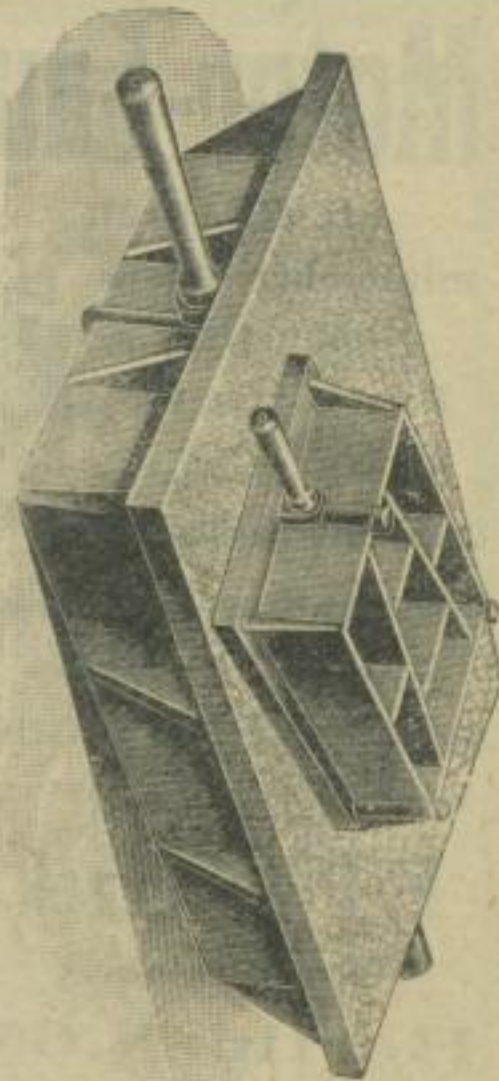
Geschabte Richtplatte.

Geschabte Richtplatten.

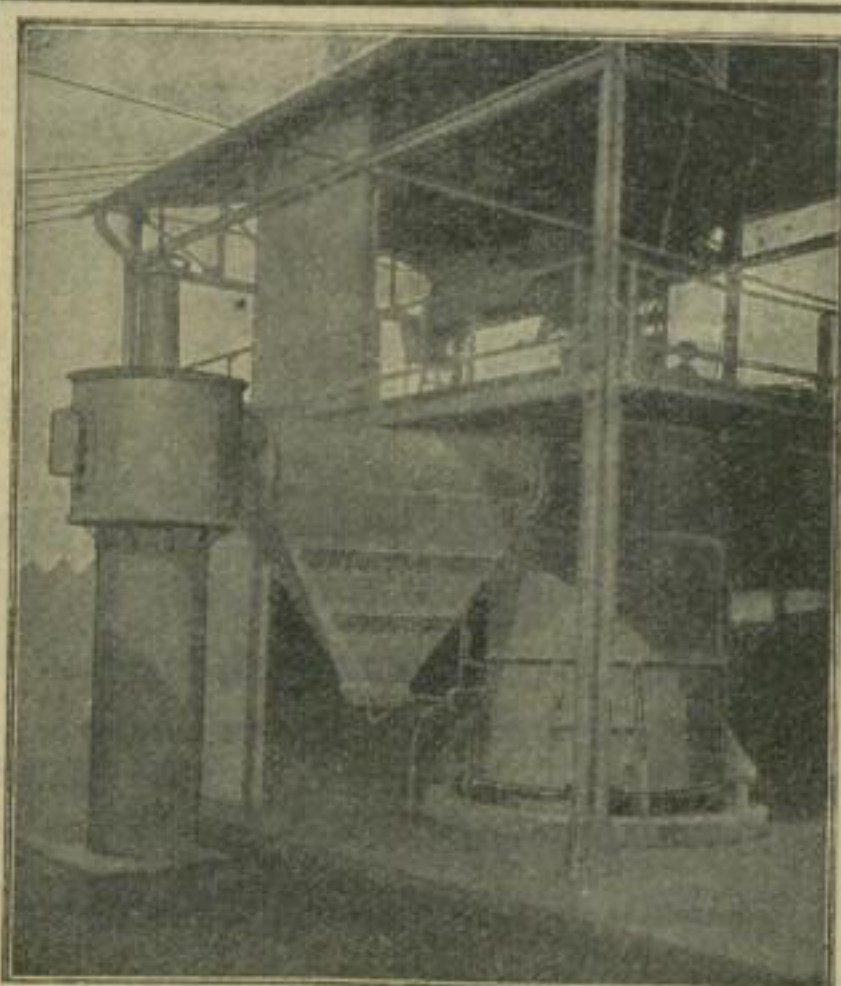
Die geschabten Tragflächen der Ebene möglichst gleichmäßig und enge gehalten. (Nebst. photogr. Abbildung einer solch. Platte.) Verziehen der Richtplatte durch Versteifungsrippen ausgeschlossen.

Schieber-Tuschierplatten für Dampfmaschinen in gleicher Genauigkeit.

1517



H. HOMMEL, G. m. b. H., Idarwerk, Oberstein (Nahe).



Gasgeneratoren, Martinöfen,

Stoßöfen, Schweiß- und Wärmöfen liefert

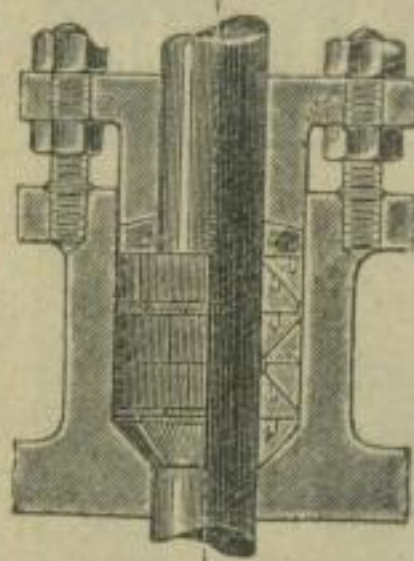
Ingenieur M. J. LACKNER,

Hüttentechnisches Bureau, Poststraße 12, **DORTMUND.**

Telegramme: LACKNER DORTMUND. Telefon Nr. 2785.

Technische Beratung. Entwurf und Bau kompletter Hüttenanlagen. **ERSTE REFERENZEN.**

2405



Gebr. Howaldt's

selbstwirkende **Metallpackung**

für alle Sorten von Stopfbüchsen.

Bereits ca. **52 000** Sätze in Betrieb bei Dampfschiffen und Fabriken.

Näheres durch Prospekte bei **2004**

Howaldtswerke, Kiel.



Gehärtete Stahlkugeln

für Maschinenbau,

genau rund, genau auf Maß geschliffen, unübertroffen in Qualität u. Ausführung.

Geschliffene Kugellager

aus feinstem Tiegelgußstahl. **2440**

H. MEYER & Co., Düsseldorf 43.



2330

W. Marx, Siegen i. W. liefert Ia. Roheisen