

Sandstrahlgebläse

D. R.-Patente

in neuer, verbesserter, eigener Konstruktion
fertigen **Maschinen- u. Werkzeugfabrik Kabel i. W.**
VOGEL & SCHEMMANN, KABEL i. W. 2875

Welt-Ausstellung Lüttich 1905: Zwei goldene und eine silberne Medaille.
Zahlreiche Referenzen.

R. M. DAELEN, Ingenieurbureau, (früher Düsseldorf)
Inhaber **EMIL KIRCHBERG,** Hütten-Ingenieur

Fernsprecher 3252 DORTMUND Knappenbergerstr. 112

Pläne, Einrichtungen und Inbetrieb-
setzungen von Eisen- und Stahlwerken 1743

Spezialität: Walzenkalibrierungen.

Separationstrommeln sowie
alle Aufbereitungsapparate.
JustusStahlschmidt'sche
Werke Ges. m. b. H.
Creuzthal Westf.
Filterrohre zu Tiefbohrungen
und sonstigen Zwecke.

2035

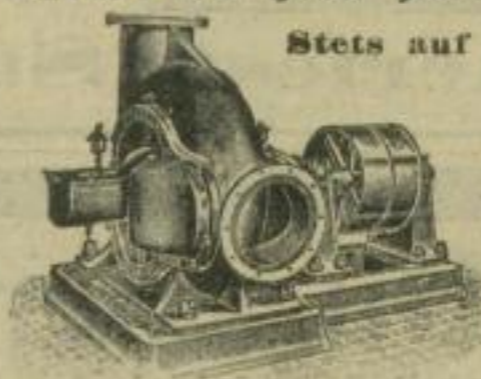
Wolframmetall
Chrommetall
Manganmetall, Molybdaenmetall
Legierungen aller Art

liefert
E. de Haën Chemische Fabrik „List“
in Seelze bei Hannover. 2370

Zentrifugal-Pumpen

bewährtester Ausführung
für Riemen- oder elektrischen Antrieb.
Praktischste, billigste Pumpe
jeder Größe für jede Flüssigkeit.

Stets auf Lager.



2788 c

BOPP & REUTHER, MANNHEIM.

Gehärtete Stahlkugeln

für Maschinenbau,

genau rund, genau auf Maß geschliffen,
unübertroffen in Qualität u. Ausführung.

Geschliffene Kugellager

aus feinstem Spezialstahl. 2449

H. MEYER & Co., Düsseldorf 43.