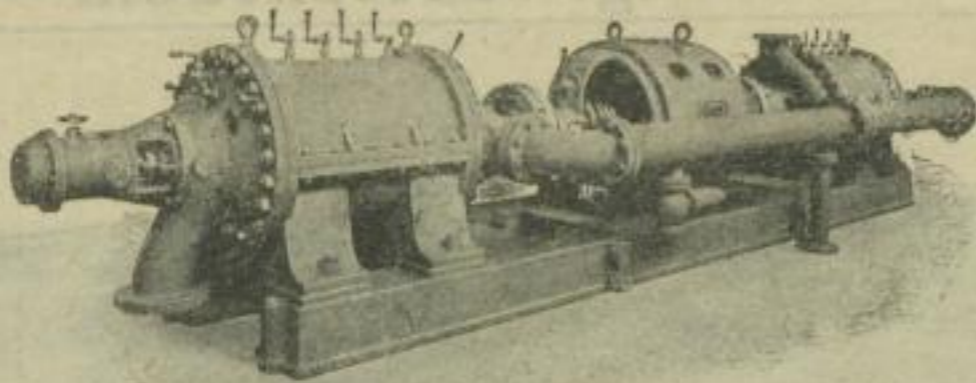


Zentrifugalpumpen



Hochdruck für **Niederdruck**
und

Auch als Kesselspeisepumpen für größere Anlagen.

Maschinen- und Armaturfabrik, vorm.

3056 a

Klein, Schanzlin & Becker

Frankenthal (Rheinpfalz)

EHRHARDT & SEHMER, G. m. b. H. Maschinenfabrik
SCHLEIFMÜHLE, Post Saarbrücken.

Groß-Gasmotoren

„Doppeltwirkender Viertakt“ für Hochofen-, Generator-, Koksofen- und Mischgas
zum Betriebe von:

Elektrischen Zentralen, Hochofen- und Bessemer-Gebläsen, Walzenstraßen, Pumpen etc.

Pumpmaschinen: „Exprespumpe Schleifmühle“, Unterirdische
Wasserhaltungen, Akkumulator-Pumpen,
für Gas-, Dampf- und elektrischen Antrieb. — Seit 1876 ausgeführt: Über 300 Anlagen.
Leistung der größten Anlage: 19000 Liter p. Min. — Größte Druckhöhe 1050 Meter.

Walzenzugmaschinen aller Systeme, insbesondere Drillings-
und Verbund-Drillings-Reversiermaschi-
nen, Tandem-Zwillings-Reversiermaschinen mit patentierter Steuerung und Tandem-Schwungradmaschinen.

Gebläsemaschinen: Hochofen- und Bessemer-Gebläse für
Gas- und Dampftrieb, einfache, be-
währte Ventile eigenen Systems für hohe Tourenzahlen.

Fördermaschinen für Dampf- und elektr. Betrieb, in Zwillings-
Verbund und Tandem-Zwillings-Anordnung.

Generatoren „Patent Morgan“. Kein Rost — Keine Betriebsunter-
brechung — Mechanische Beschickung. Stets gleichmäßiges
Gas von höchstem Heizwert. Vollkommenste Ausnutzung jedes Brennstoffes. Kohlen-
verlust in der Asche weniger als 1 Prozent.

Betriebsdampfmaschinen.

2827

Kompressoren.