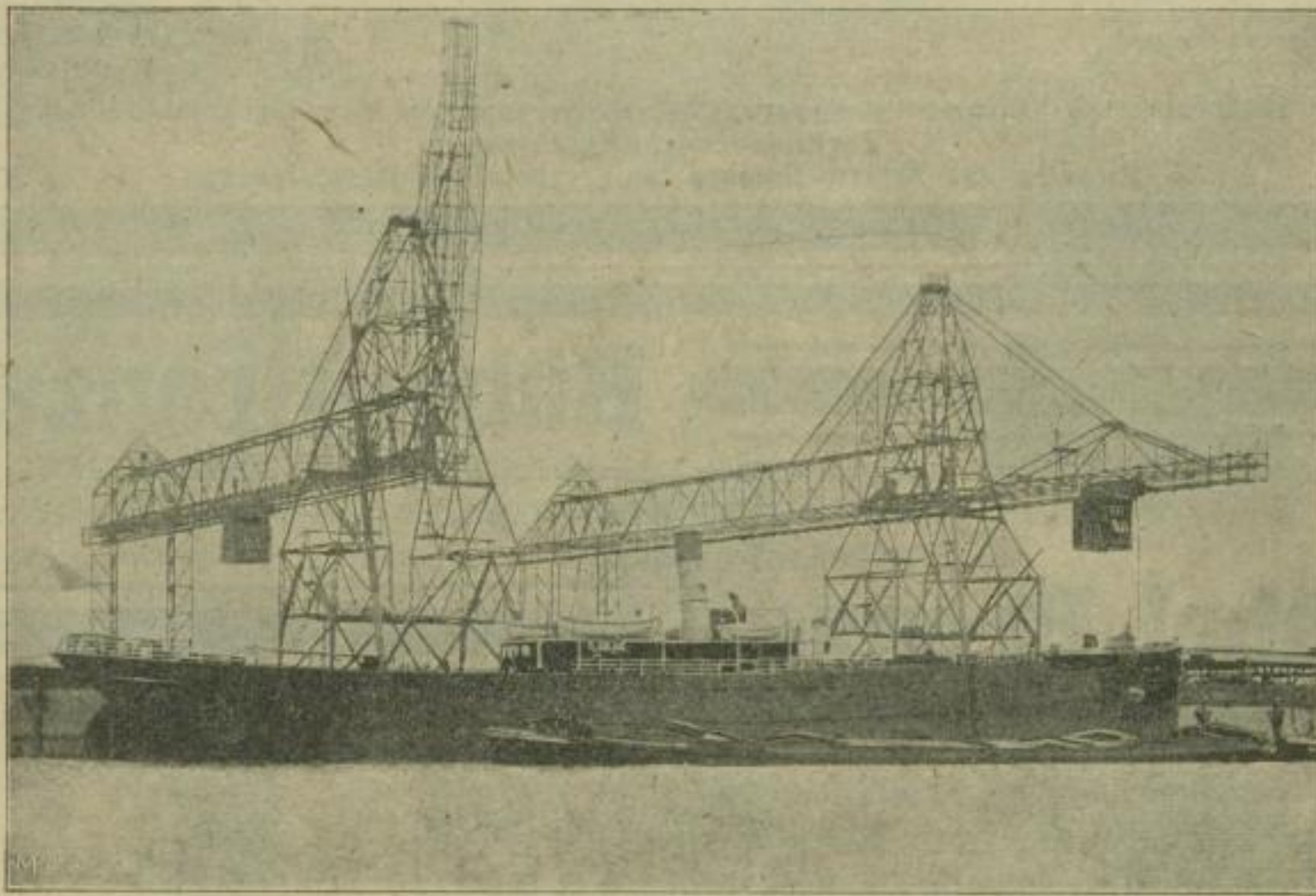




**MASCHINENFABRIK  
AUGSBURG-NÜRNBERG**

# KRANE

für Stahlwerke, Walzwerke, Gießereien, Werkstätten, Lagerplätze, Schiffswerften, Häfen usw. :: Verladebrücken, Förderanlagen, Beschickungsanlagen, Spills, Drehscheiben, Schiebebühnen, Gießwagen



2 fahrbare, elektrisch betriebene Verladebrücken von je 5000 kg Tragfähigkeit, 56,64 m Spannweite und 98 m Katzfahrung.  
Königl. Wasserbauinspektion Emden, Außenhafen.

Dampfkessel ☉ Dampfmaschinen ☉ Dampfturbinen  
Generatoren ☉ Gasmaschinen ☉ Dieselmotoren  
Wasserturbinen ☉ Brücken ☉ Eisenhochbauten

2999 a