

**Beilagen:**

Prospekt: Fried. Krupp Aktienges. Grusonwerk, Magdeburg-Buckau, Verschleißteile.  
 Prospekt: Heinrich Lanz, Mannheim, Heißdampf-Compound-Lokomobilen.

Prospekt: „Düsseldorfer“ Ew. Schulze Vellinghausen, Obercassel b. Düsseldorf, Fabrik für Bahnbedarf.  
 Prospekt: Phönix-Stahlwerke Joh. E. Bleckmann, Mürtzenschlag, Schnelldrehstuhl „Phönix 88“.

Prospekt: Dr. Werner Heffter & Co., G. m. b. H., Duisburg, Techn. Vertriebs-Gesellschaft.  
 Prospekt: Brunotte & Keese, Düsseldorf, Graphische Kunstanstalt.

**INHALT.**

	Seite		Seite
Die Winkelprofile im Handelsschiffbau . . . . .	1233	Zur Frage der Seigerungen in Stahlblöcken. — Aus-	
Magnetstahl . . . . .	1237	führung vergleichender Versuche mit Lokomotivrad-	
Untersuchung der Bruchenden eines im Betriebe		reifen. — Gesellschaft für wirtschaftliche Ausbildung e. V.	
gerissenen Drahtseiles . . . . .	1240	zu Frankfurt a. Main. — Preis Ausschreiben betreffend	
Eisengewinnung im nördlichen Bayern vor hundert		Verbütung von Rauchsäden in der Land- und Forst-	
Jahren . . . . .	1243	wirtschaft. — VII. Internationaler Kongreß für an-	
Ueber Verwendung hochprozentigen Ferrosiliziums		gewandte Chemie. — XXII. Internationale Wander-	
in der Eisengießerei . . . . .	1246	versammlung der Bohringenieur und Bohrtechniker. —	
Aus der Praxis in- und ausländischer Eisen- und		Heinrich Blaukertz †.	1261
Stahlgießereien . . . . .	1249	<b>Bücherschau . . . . .</b>	<b>1261</b>
Bericht über in- und ausländische Patente . . . . .	1252	<b>Nachrichten vom Eisenmarkte — Industrielle</b>	
Statistisches . . . . .	1255	<b>Rundschau . . . . .</b>	<b>1263</b>
Roheisenerzeugung in den Vereinigten Staaten. — Die		Die Lage des Roheisengeschäftes. — Ausfuhr schwedischer	
Eisenbahnen der Vereinigten Staaten im Jahre 1907.		Eisenerze. — Eisenhütten-Aktien-Verein Düdelingen. —	
Referate und kleinere Mitteilungen . . . . .	1256	Dominion Iron and Steel Company, Sydney (Kanada). —	
		Die Lage der russischen Hüttenindustrie.	
		<b>Vereins-Nachrichten . . . . .</b>	<b>1264</b>

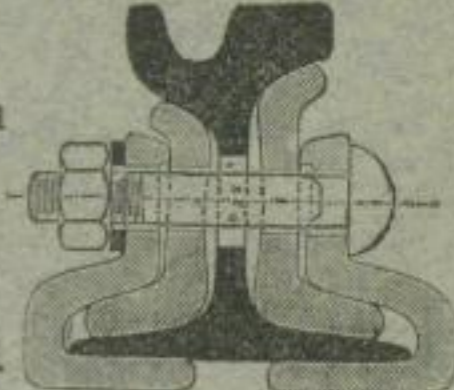
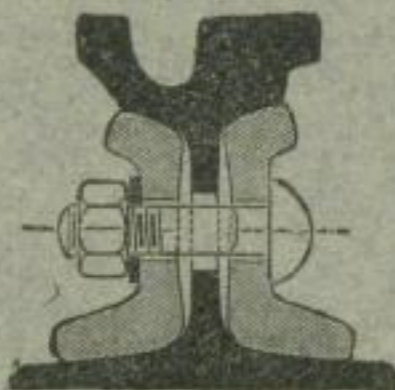
**Gesellschaft für Stahl-Industrie m. b. H., BOCHUM.**

Rohblöcke, Knüppel u. Platinen in Bessemer- u. Siemens-Martin-Stahl.  
 Schmiedestücke für Lokomotiv-, Schiffs- und Maschinenbau.  
 Stabstahl aller Art für die verschiedensten Verwendungszwecke.  
 Eisenbahn-, Strafsenbahn- und Grubenschienen, Schwellen etc.

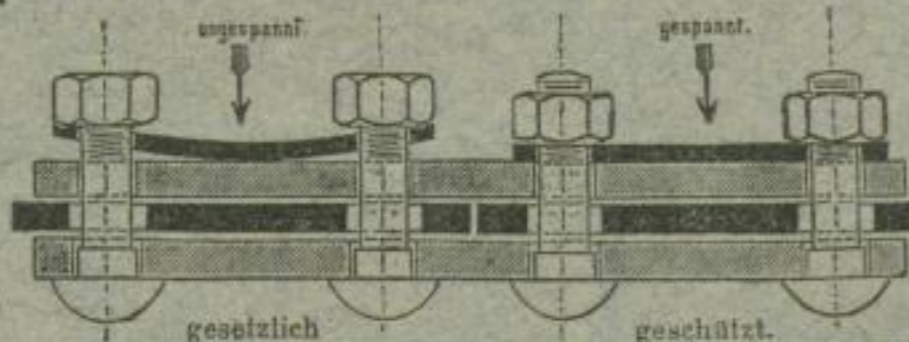
**Spezialität:**

Rillenschienen für Strafsenbahnen mit zweckmäßigster Fußlaschen-Konstruktion (D. R. P. No. 105 212).

Selbstt. wirkende seit Jahr. bewährte Spannplatten



für alte Arten  
 Stofsverbindungen  
 mit Spannkraft  
 bis 3000 kg,



verhindern zuverlässig  
 jedes Lockerwerden  
 der Laschen und  
 Schrauben.

2248

**Stein- u. Thon-Industriegesellschaft „Brohlthal“**  
 Burgbrohl, Bez. Koblenz

empfehl ihre

**hochfeuerfesten Produkte für alle Industriezwecke**

insbesondere für

Hochöfen, Cowper-Apparate, Koks-, Schweiß-, Puddelöfen und Dampfkessel.

Spezialität: Poröse Steine für Heißwindleitungen. Spez. Gewicht 0,7 bis 1,—

Dinassteine, Kanalsteine, Trichter- und Stopfenstangen-Rohre, Stopfen und Ausgüsse, Pfannensteine usw.

1a. feuerfester Mörtel — 1a. feuerfeste Tone gebrannt und ungebrannt. 3156

Bahnversand: In Staatsbahnwagen ab Station Weiler der Brohlthalbahn. — Wasserversand: Ab Rheinhafen Brohl.