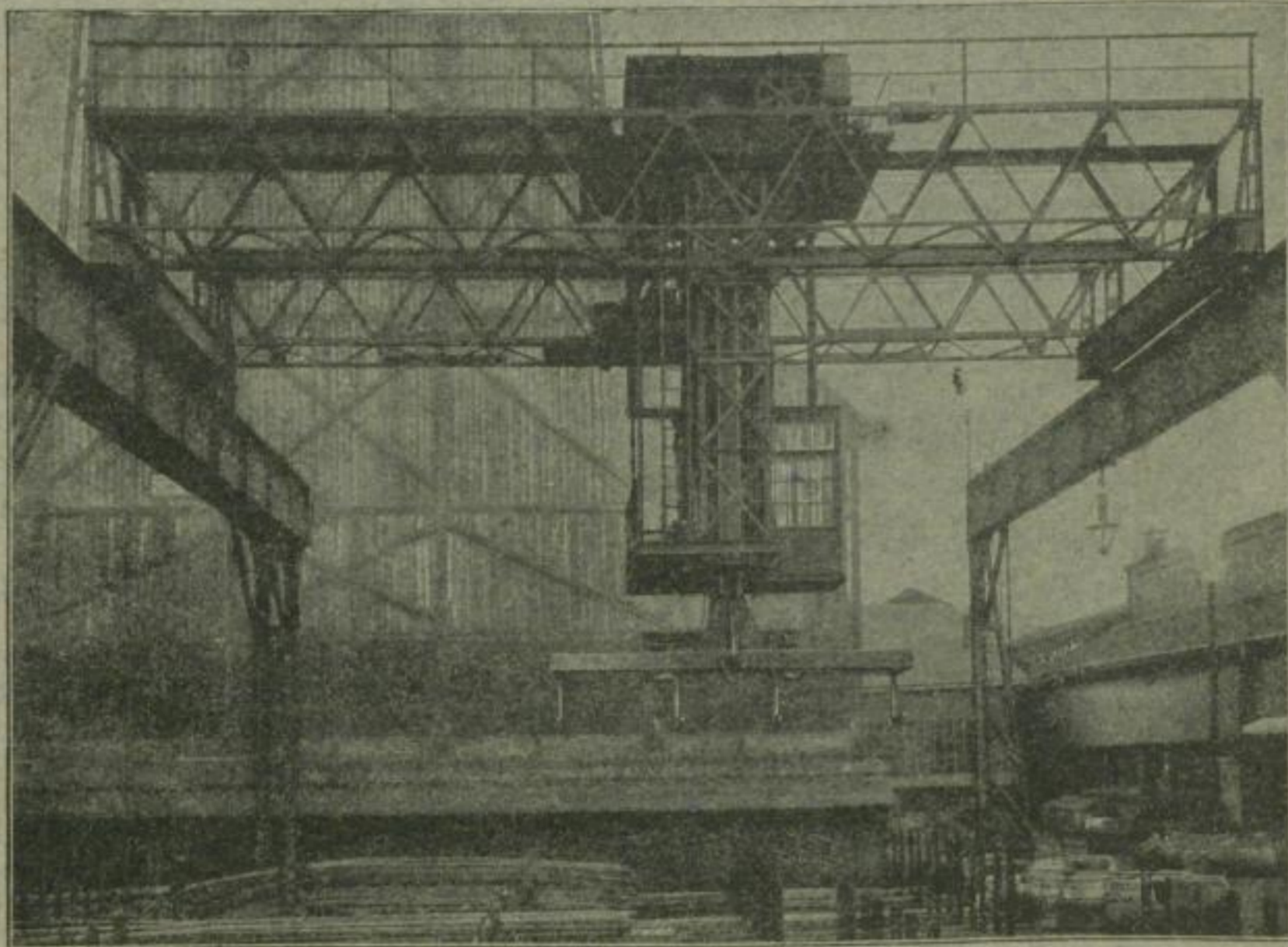


Duisburger Maschinenbau-Akt.-Ges.

vormals **Bechem & Keetman**
DUISBURG.



Prattenkrane D.R.P.
Pratten- und Magnetkrane.

2835

Beilagen:

- Prospekt:** Benrather Maschinenfabrik, A.-G., Benrath bei Düsseldorf, Geschlossene Kammwalzgerüste.
Prospekt: Steffens & Nölle, A.-G., Werk Tempelhof, Berlin, Eisenkonstruktion, Kranbau, Bergbau.
Prospekt: Firnhaber & Braun, Mannheim, „Magnetine“, Kesselsteinverhütungs- und Lösungsmittel.
Prospekt: Rheinische Maschinenleder- u. Riemenfabrik, A. Cahen-Leudesdorf & Co., Mülheim-Rhein.
Prospekt: R. Baumann, Gießerei-Spezialist, Zürich II, Original Patent Vorwärmer-Tiegelofen.
Prospekt: Aug. Bagel, Verlagsbuchhdl., Düsseldorf, Gemeinfaßliche Darstellung des Eisenhüttenwesens.