

□ Carl Schenck, Darmstadt □

Eisengießerei und Maschinenfabrik · Gesellsch. m. beschr. Haftung.

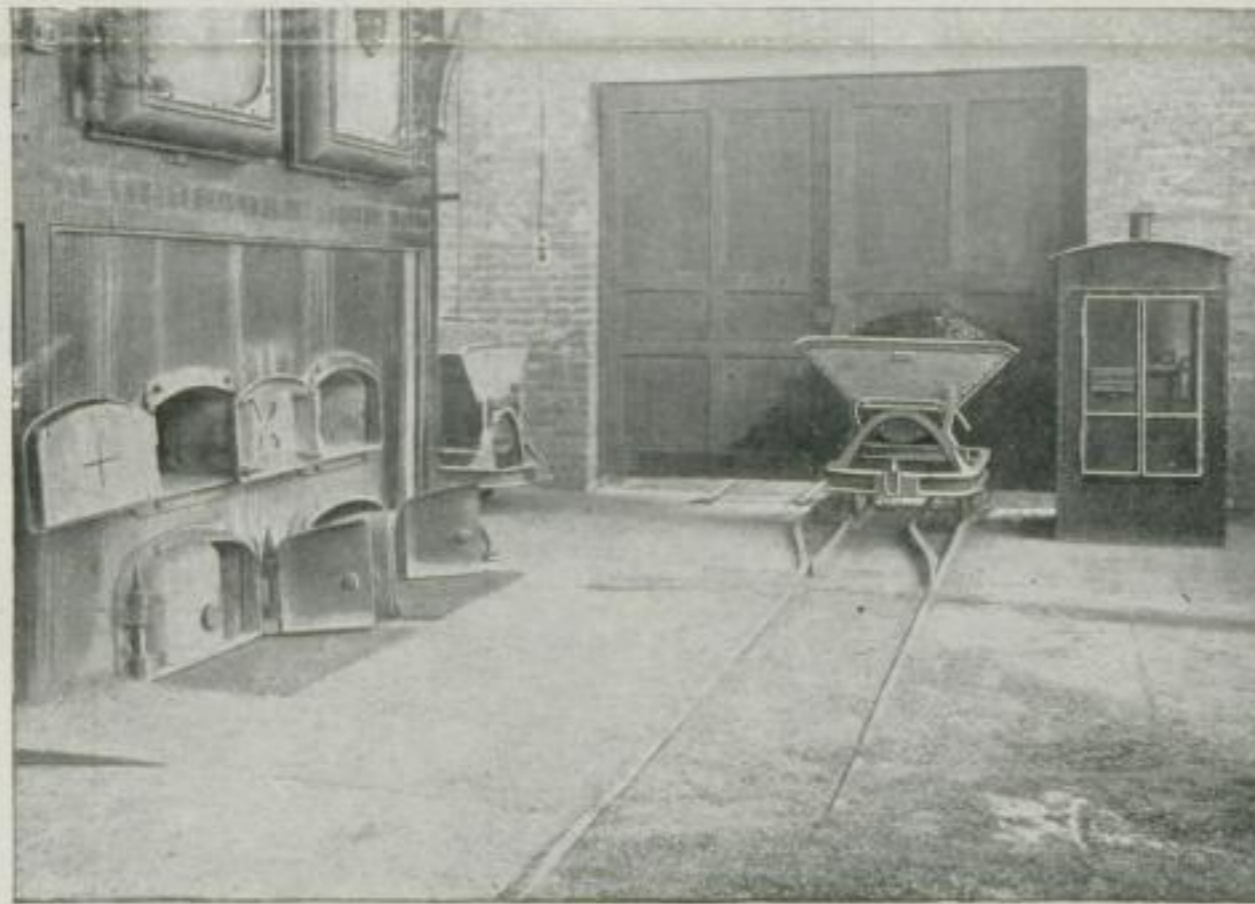
Schenck's automatische Waagen

für gefahrene Lasten

zum Einbau in Rollbahnen, Schmalspurgeleise, hänge- und Seilbahnen, Verladebrücken usw. D. R.-P. D. R.-P.

Für Kesselhäuser zur Kontrolle des Kohlenbedarfs besonders geeignet, ferner zur Rohmaterial-Kontrolle in Zementwerken, Zuckerfabriken Chem. Fabriken, Kohlen- und

Kokswerken, Hochofenwerken usw., zur Kontrolle der Schiffer in großen Kohlenlagern, für Transportanlagen jeder Art.



Automatische Kesselhaus-Kontrollwaage bei den Mannesmann-Röhrenwerken in Bous.

Einziges aichfähiges System automatischer Geleisewaagen,
welches sich in langjährigem Betriebe bewährt hat.

Automatische Wiegeanlagen jeder Art und für alle Zwecke.
Prospekte und Kostenanschläge gratis.