

# Zimmermann & Jansen, Düren (Rheinl.)

Besteht seit  
1873.

Eisengiesserei und Maschinenfabrik

Besteht seit  
1873.

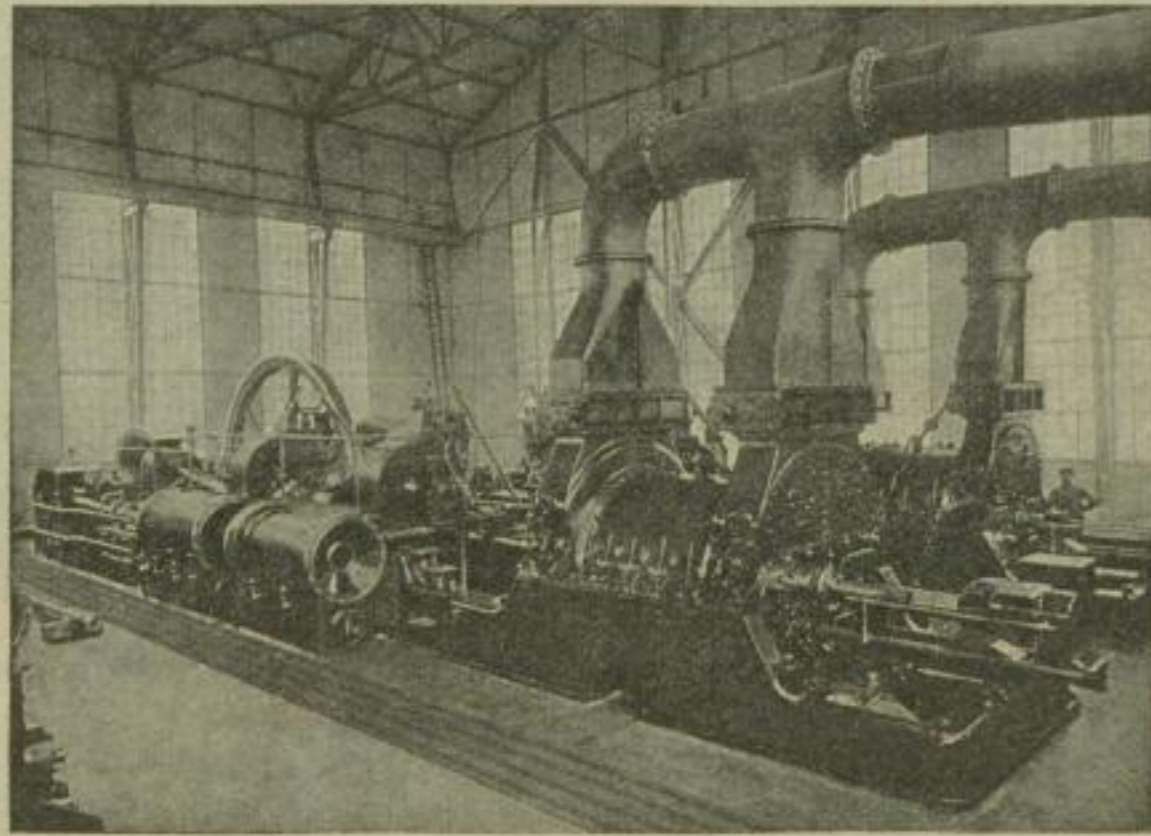
Abteilung: Hüttenfach.



**Armaturen für Winderhitzer  
und Hochöfen.**

2903

## Siegener Maschinenbau-Aktien-Gesellschaft vorm. A. u. H. Dechelhaeuser      Siegen i. Westf.



Doppeltwirkende Zweitakt-Gasmaschine, Bauart Siegen-Körting, mit Hochfengebläse. Leistung: 1000 cbm auf 0,75—1,5 Atm.  
4 Stück geliefert für Fried. Krupp, Akt.-Ges., Rheinhausen.

3111