

# Fried. Krupp Aktiengesellschaft Germaniawerft KIEL-GAARDEN

Abteilung: Maschinenbau:

Dampfturbinen (System Zoelly).

Dampfmaschinen

bis zu den größten Abmessungen, in stehender und liegender Anordnung, mit Präzisions-Ventilsteuerung „Patent Lentz“.

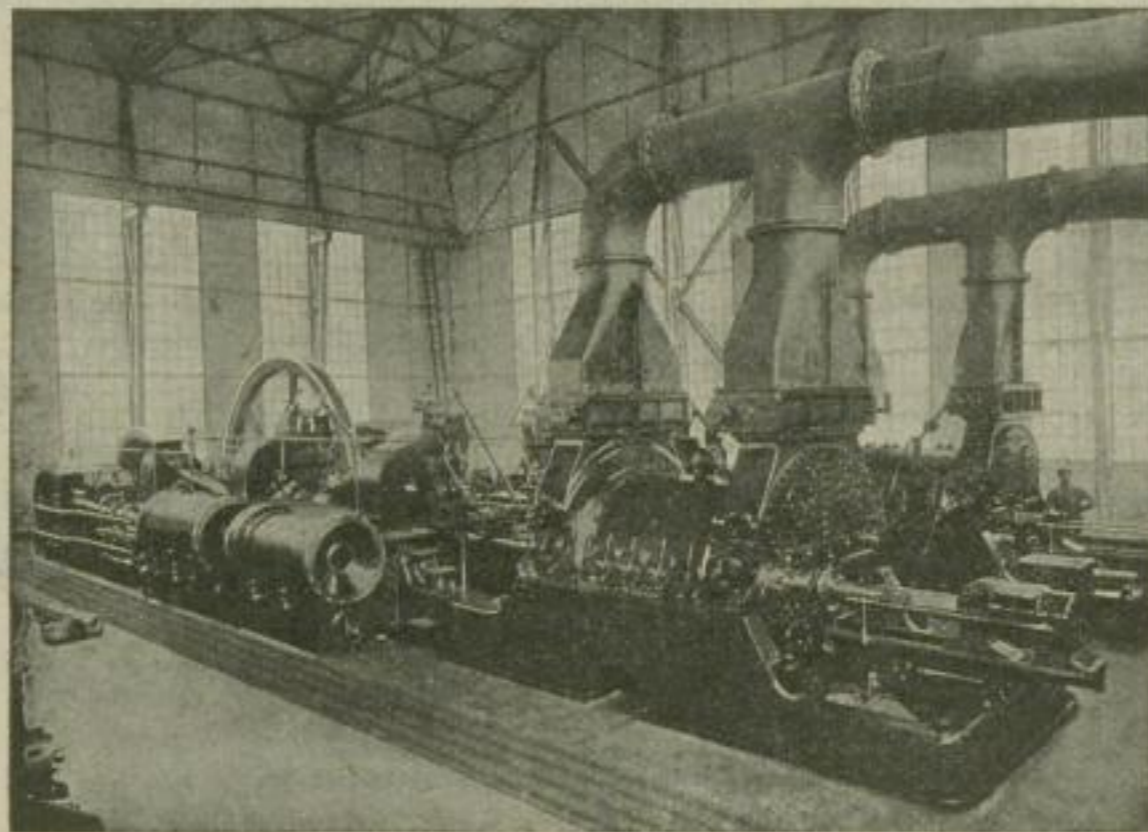
Dieselmotoren, Luft-Kompressoren.

Großwasserraum- u. Wasserrohrkessel aller Art.

Eisen- und Bronzeguß

bis zu den größten Abmessungen nach Zeichnung und Modellen. 2906

## Siegener Maschinenbau-Aktien-Gesellschaft vorm. A. u. H. Dechelhaeuser Siegen i. Westf.



Doppeltwirkende Zweitakt-Gasmaschine, Bauart Siegen-Körting, mit Hochofengebläse. Leistung: 1000 cbm auf 0,75—1,5 Atm.  
4 Stück geliefert für Fried. Krupp, Akt.-Ges., Rheinhausen. 3111