

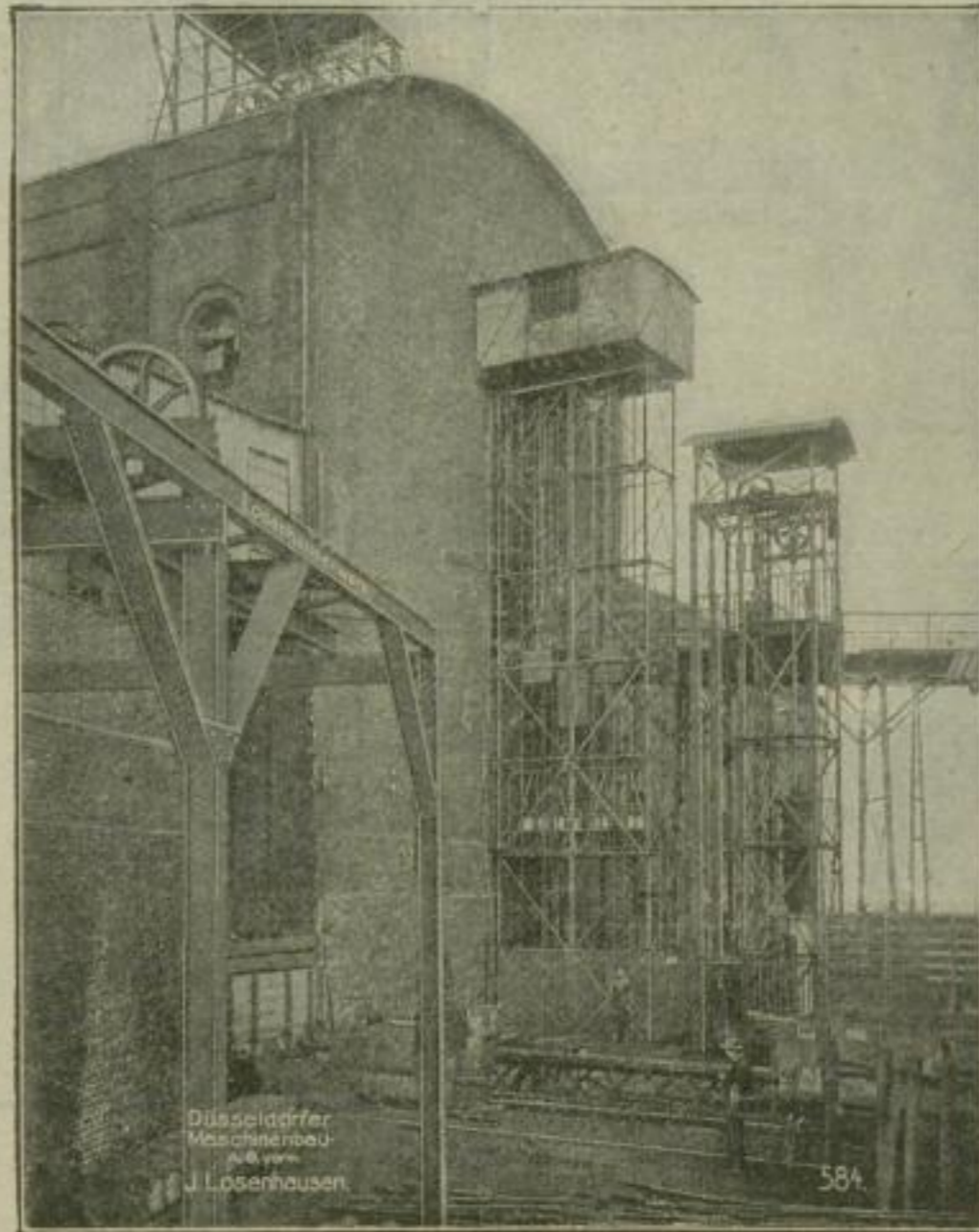
Fahrbarer, elektr. Uferdrehkran, 2000 kg Tragkraft, 11,5 m Ausladung.

Düsseldorfer Maschinenbau-Act.-Ges.

vorm. J. LOSENHAUSEN

DÜSSELDORF-GRAFENBERG.

KRANE für alle Zwecke.
Aufzüge für Personen und Lasten.
Transport- und Verlade-Anlagen.



Düsseldorfer
 Maschinenbau-
 Act.-Ges.
 vorm.
 J. Losenhausen.

584

Direkt elektr. Holz- und Materialien-Aufzug.

3322