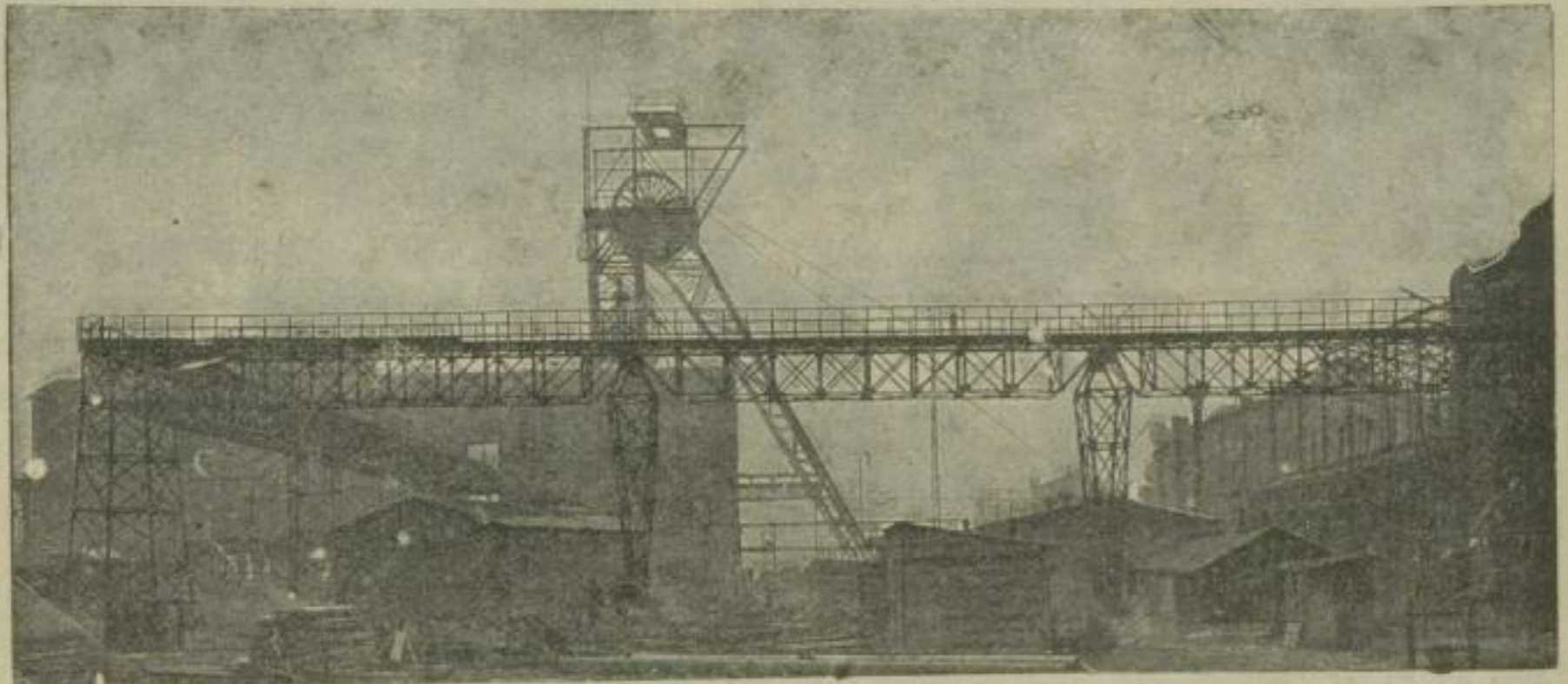


## Tillmanns'sche Eisenbau-Akt.-Ges. Remscheid.



Eiserne Brücken, Hallenkonstruktionen, Fachwerkbauten,  
Dächer, Schuppen, Verladebrücken, Angel- u. Schiebetore etc.

111

### Diaphragmapumpen Centrifugalpumpen

Herborner  
Pumpenfabrik  
**HERBORN VI.** <sup>2734</sup>  
in Nassau

### Goesener Thonwerke, G. m. b. H., Eisenberg S.-A.

— Kaolinschlammerei und Schamottefabrik. —

Feuerfeste Steine jeder Art, hochbasisch, neutral und hochsauer;

Ia. Kupolofensteine; feuerfeste Isoliersteine bis zu 0,8 spez. Gewicht zum Ausmauern von Heißwindleitungen pp.

Retorten, Ausgüsse, Stöpsel; Röhren und Pfannensteine für Stahlguß, Fassonsteine für Hochöfen, Winderhitzer und Koksöfen.

Schamotte-Mörtel, Stampfkaolin, Klebsand und Feuerzement.

*Zeitgemäß zivile Preise, weitgehendste Garantie für das Material.*

2605