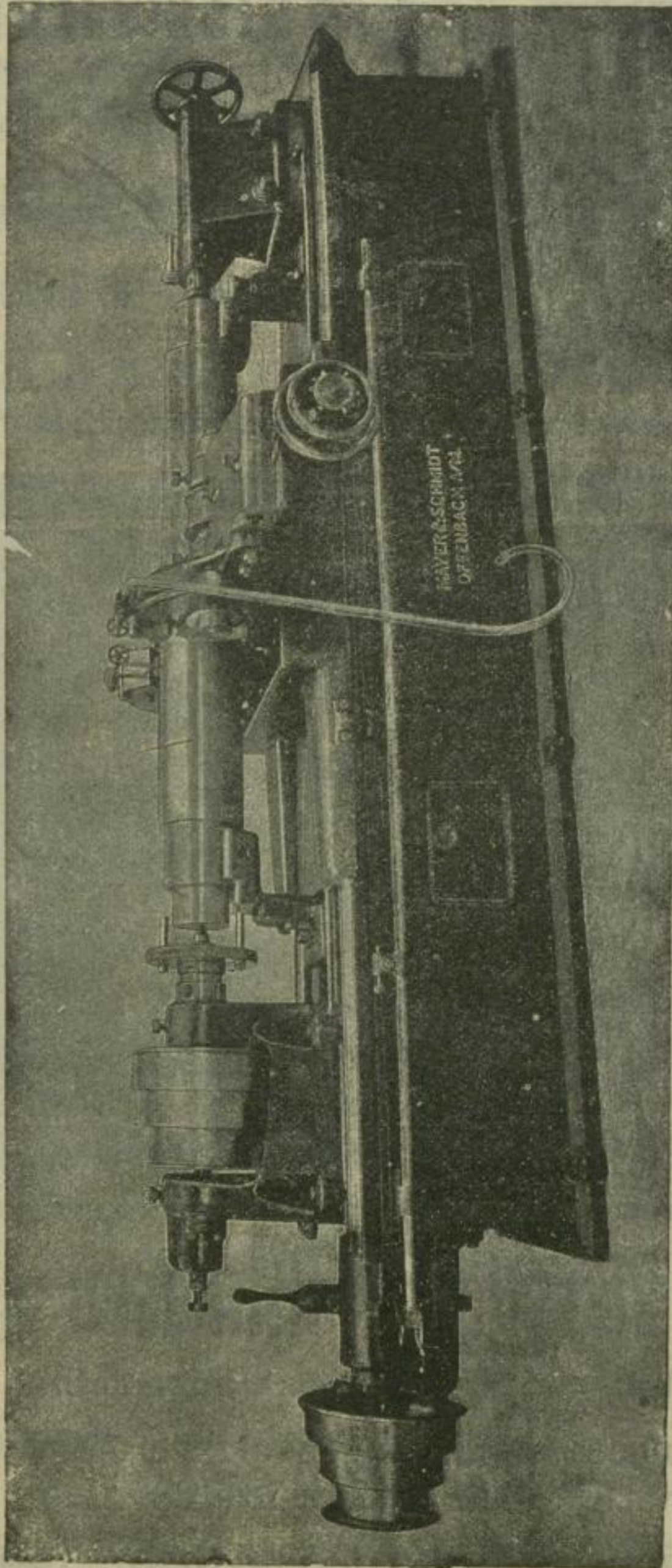


Mayer & Schmidt, Offenbach am Main.

Filialfabrik: Badisch-Rheinfelden.

Dampfmirgelwerke,
Schleifmaschinenfabrik,
Eigene Eisengiesserei.
Kraftanlage ca. 3000 P.S.
ca. 600 Arbeiter

Internationale Ausstellung Mailand 1906: 2 GRAND PRIX
Lüttich 1905: Grand Prix und Goldene Medaille
Düsseldorf 1902: Höchste Auszeichnung der Branche



Soldeste Konstruktion. Erstklassige Ausführung.
Feinste Referenzen.

Selbsttätige Walsenschleifmaschine mit 2 Schleifsupporten.

Haupterzeugnisse:

Schmirelschleifmaschinen jeder Größe, für allgemeine Zwecke, mit Original-Wellblech-
schutzhauben u. Staubabsaugvorrichtung ohne besondere Rohrleitung P. R. P. 122 482.

Selbsttätige Sägeschärfmaschinen

für Kalt- und Warmsägen, von hervorragender Leistungsfähigkeit

Automatische Spiralbohrerschleifmaschine D. R. P. 170 638, vollendetste Maschine der Gegenwart.