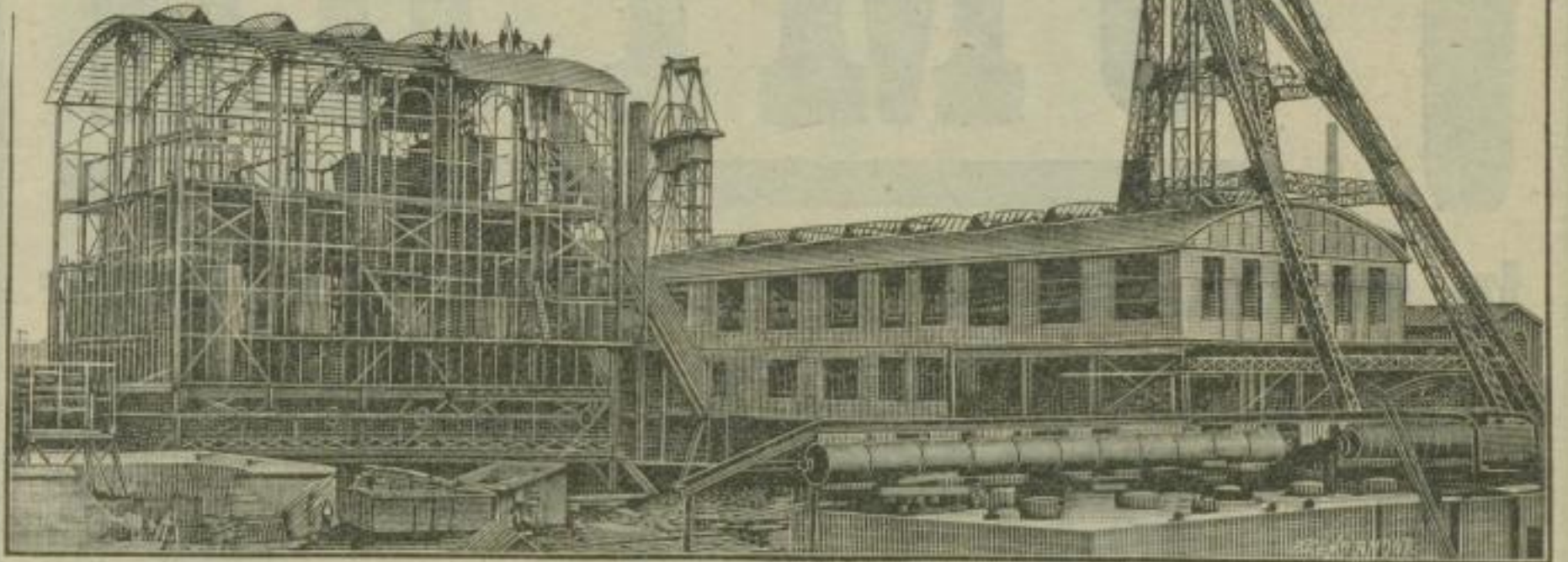


Maschinenfabrik Baum Akt.-Ges., Herne i. W.

Fördergerüst, Schachthalle, Sieberei u. Doppelwäsche während der Bauausführung, für die Zeche Recklinghausen II der Harpener Bergbau-Aktiengesellschaft von uns geliefert.



Vollständige Tagesanlagen für Bergwerke. Kohlenaufbereitungsanlagen nach bewährtem System „Erst waschen, dann klassieren“.

Komplette Brikettierungs-Anlagen.

Eisenkonstruktionen.

Gelochte Bleche in allen Metallen und Mustern.

2820

R. W. Dinnendahl Aktiengesellschaft Kunstwerkerhütte bei Steele a. d. Ruhr

baut als Spezialität:

Komplette Gasreinigungs-Anlagen

sowie:

Ventilatoren Patent Capell

Dampfmaschinen modernster Konstruktion

Sämtl. Bergwerks-Maschinen u. -Apparate

Hoch- und Niederdruck-Zentrifugalpumpen

2894

Spit