

Sack & Kiesselbach

Maschinenfabrik, G. m. b. H.

RATH BEI DÜSSELDORF.

Walzenzugmaschinen,

rotierende und reversierende Maschinen.

(Reversier-Maschinen mit Patent-Stauventil, ausgeführt für 430 000 Pferdestärken.)

Kondensations-Anlagen,

Gegenstrom-Oberflächen- und Misch-Kondensation,
ausgeführt für über 465 000 Pferdestärken.

Pumpmaschinen aller Art,

ausgeführt für mehr als 88 000 cbm Wasser pro Stunde.

431

Zentrifugal-Dampftöler. Vorwärmer. Zentrifugal-Wasserabscheider.



Ascherslebener

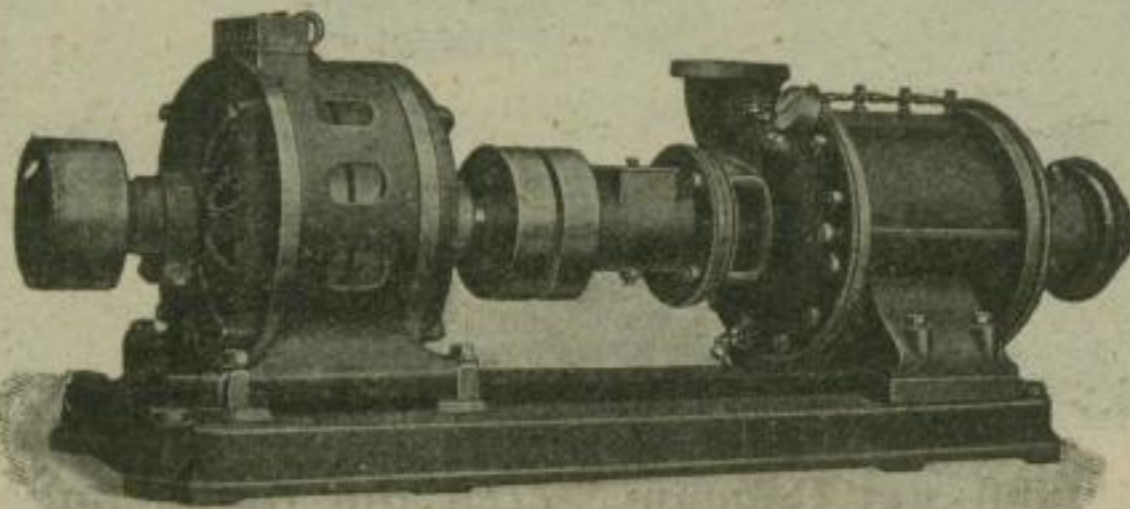


Maschinenbau-Aktiengesellschaft

vormals W. SCHMIDT & Co.

ASCHERSLEBEN a. H.

KREISEL-PUMPEN



für alle Zwecke

in jeder Größe

654

Maschinenfabrik Sack & Kiesselbach
 Rath bei Düsseldorf