

INHALT.

	Seite		Seite
Die Anlagen der Oberschlesischen Eisenbahn-Bedarfs-A.-G. zu Friedenshütte. (Hierzu Tafel XIII)	929	Gesellschaft für angewandte physikalische Chemie. — Deutscher Verein für den Schutz des gewerblichen Eigentums.	
Geradbahn- und Kreisbahn-Beizmaschinen. (Hierzu Tafel XIV)	946	Umschau	965
Patentbericht	950	Ein Schornstein aus Stahlblech.	
Statistisches	953	Wirtschaftliche Rundschau	966
Blei, Kupfer, Zink, Zinn, Aluminium und Nickel im Jahre 1905.		Vom Rohisenmarkte. — Versand des Stahlwerks-Verbandes im Mai 1909. — Rheinisch-Westfälisches Kohlen-Syndikat zu Essen a. d. Ruhr. — Aktiengesellschaft Neußer Eisenwerk vorm. Rudolf Daalen zu Heerdt bei Düsseldorf. — Düsseldorfer Röhren-Industrie, Düsseldorf-Oberbkk. — Kattowitzer Actien-Gesellschaft für Bergbau und Eisenhüttenbetrieb in Kattowitz. — Aus Rußlands Eisenindustrie.	
Aus Fachvereinen	953	Vereins-Nachrichten	968
Verein deutscher Ingenieure. — VII. Internationaler Kongreß für angewandte Chemie. — Deutsche Bunsen-			

EHRHARDT & SEHMER G. m. b. H. Maschinenfabrik

Schleifmühle, Post Saarbrücken 1.

Groß-Gasmotoren „Doppeltwirkender Viertakt“ für Hochofen-, Generator-, Koksofen- u. Mischgas, zum Betriebe von: Elektrischen Zentralen, Hochofen- und Bessemer-Gebläsen, Walzenstraßen, Pumpen etc.

Pumpmaschinen: „Exprespumpen Schleifmühle“, Unterirdische Wasserhaltungen, Akkumulator-Pumpen für Gas-, Dampf- und elektrischen Antrieb. — Seit 1876 ausgeführt: Ueber 300 Anlagen. Leistung der größten Anlage: 19000 Liter p. Min. — Größte Druckhöhe 1050 Meter.

Zentrifugalpumpen jeder Bauart und Größe.

Walzenzugmaschinen aller Systeme, insbesondere Drillings- u. Verbund-Drillings-Reversiermaschinen, Tandem-Zwillings-Reversiermaschinen mit patentierter Steuerung und Tandem-Schwungradmaschinen.

Gebläsemaschinen: Hochofen- und Bessemer-Gebläse für Gas- und Dampftrieb, einfache, bewährte Ventile eigenen Systems für hohe Tourenzahlen.

Fördermaschinen für Dampf- und elektrischen Betrieb, in Zwillings-Verbund- und Tandem-Zwillings-Anordnung.

Generatoren „Patent Morgan“. Kein Rost — Keine Betriebsunterbrechung — Mechanische Beschickung. Stets gleichmäßiges Gas von höchstem Heizwert. Vollkommenste Ausnutzung jedes Brennstoffes. Kohlenverlust in der Asche weniger als 1 Prozent. 858

Betriebsdampfmaschinen. Kompressoren.

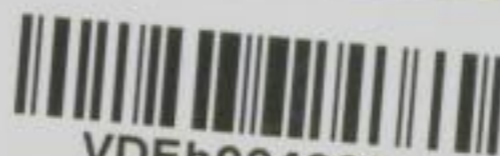
Von dem in Nr. 2, 3, 5 und 8 laufenden Jahrganges der Zeitschrift „Stahl und Eisen“ erschienenen Artikel:

Ueber Eisenlegierungen und Metalle für die Stahlindustrie

von Ingenieur Wilhelm Venator in Düsseldorf ist eine Anzahl Sonderabdrücke hergestellt worden, die wir den Lesern zum Kaufe anbieten. Der Sonderabdruck umfaßt 29 Seiten Text, ist in bedruckten Umschlag geheftet und kostet pro Exemplar Mark 3,—. Verlag Stahleisen m. b. H., Düsseldorf.

Beilagen:

- Prospekt: R. Wolf, Magdeburg-Buckau, Patent-Heißdampf-Lokomobilen.
- Prospekt: Gebr. Berghöfer & Co., Cassel, Schläuche und Zubehörteile, Feuerlösch-Apparate.
- Prospekt: Gesellschaft für künstlichen Zug, G. m. b. H., Berlin W. 15, Anlagen für künstlichen Zug.
- Prospekt: Siemens-Schuckert Werke, G. m. b. H., Berlin SW., Nachricht Nr. 21, Kaskadenumformer.



VDEh0042603

