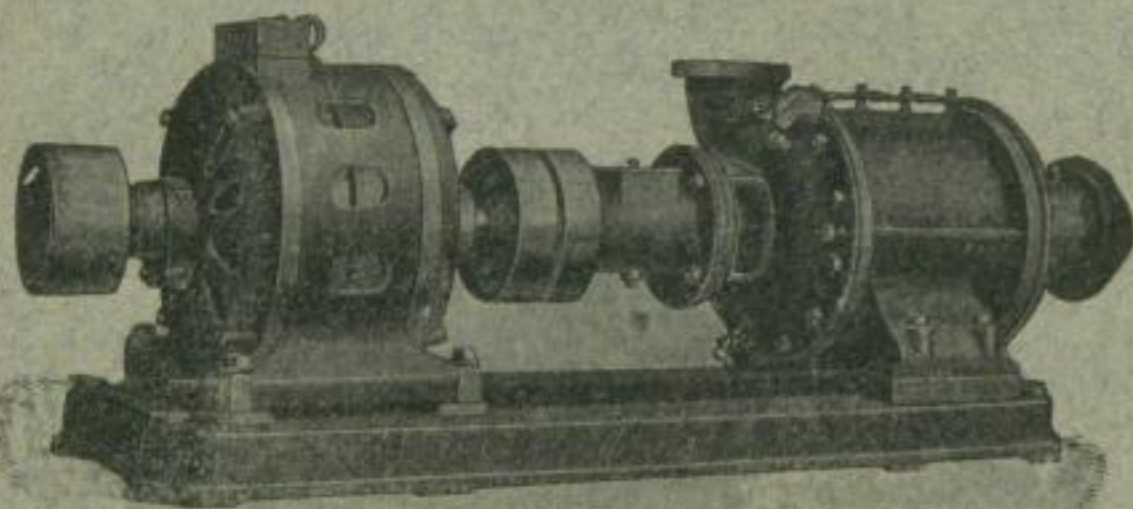


INHALT.

	Seite		Seite
Carl Menshausen †	1337	Verein deutscher Eisen-Portlandzement-Werke. — Iron and Steel Institute. — Versammlung französischer Gießereifachleute.	
Bruchaussehen und Materialbeschaffenheit	1338	Umschau	1368
Neuere Hilfsmittel für den Massentransport in horizontaler und leicht geneigter Ebene	1340	Rosten von Eisen. — Ueber die Stahlraffination im elektrischen Ofen. — Stoff und Härte der Eisenbahnschienen und Radreifen. — Jubiläumsgabe der märkischen Klein-eisenindustrie an den Kaiser. — Feuerungsbetrieb und Rauchbekämpfung in Hamburg. — Von unseren Hochschulen. — Berichtigung.	
Ueber die Verwertung der Abhitze von Steinkohlen-Feuerungen	1346	Bücherschau	1372
Die Eisenerzlagerstätten des schwedischen Lapp-landes	1351	Wirtschaftliche Rundschau	1373
Aus dem Eisenhüttenlaboratorium	1357	Vom Rohisenmarkte. — Der amerikanische Eisenmarkt. — Rheinisch-Westfälisches Kohlen-Syndikat zu Essen a. d. Ruhr. — Verein Deutscher Werkzeugmaschinenfabriken. — Geisweider Eisenwerke, Actiengesellschaft, Geisweid (Kreis Siegen). — Hohenzollerhütte, Roer, Koenig & Co., A.-G. in Emden. — Société des Aciéries de Longwy in Mont-Saint-Martin. — Erträge englischer Eisenwerke. — Eisen-Industrie und -Einfuhr Chiles im Jahre 1908.	
Die Knappschafts-Berufsgenossenschaft im Jahre 1908	1359	Vereins-Nachrichten	1376
Patentbericht	1361		
Statistisches	1364		
Außenhandel des Deutschen Reiches in den Monaten Januar-Juli 1909. — Die Eisenindustrie Luxemburgs im Jahre 1908.			
Aus Fachvereinen	1366		

❖❖
❖❖
Ascherslebener
Maschinenbau-Aktiengesellschaft
 vormals W. SCHMIDT & Co. **ASCHERSLEBEN a. H.**

KREISEL-PUMPEN



für alle Zwecke
in jeder Größe

654

Howaldtswerke Kiel.

Maschinenbau, Schiffbau, Gießerei und Kesselschmiede.

Maschinenbau seit 1838. Arbeiterzahl 2000. Eisenschiffbau seit 1865.

Maschinenteile für Schiffs- und stationäre Dampfmaschinen, als Kurbelwellen, Wellen, Kolbenstangen, Pleuelstangen aus **Tiegel- oder Siemens-Martinstahl**, Dampfzylinder in **Spezialstahl** oder **Bronze**. Zahn-
 räder jeglicher Art und Größe aus **Stahl**, **Eisen** oder **Metallguss**. Steven, geschmiedet oder gegossen.

Sämtlicher Façonguß für Lokomotivenfabrikation.

Sämtliche Teile werden roh, vorgeschropt oder bearbeitet zu billigsten Preisen berechnet.

Dampfkessel aller Art und Größe. — Schmiedestücke für alle Verwendungsarten. 242

Dampfpumpen nach bewährten Systemen.