

A. Thomas

Ingénieur-Constructeur
CLABECQ, (Belgium).

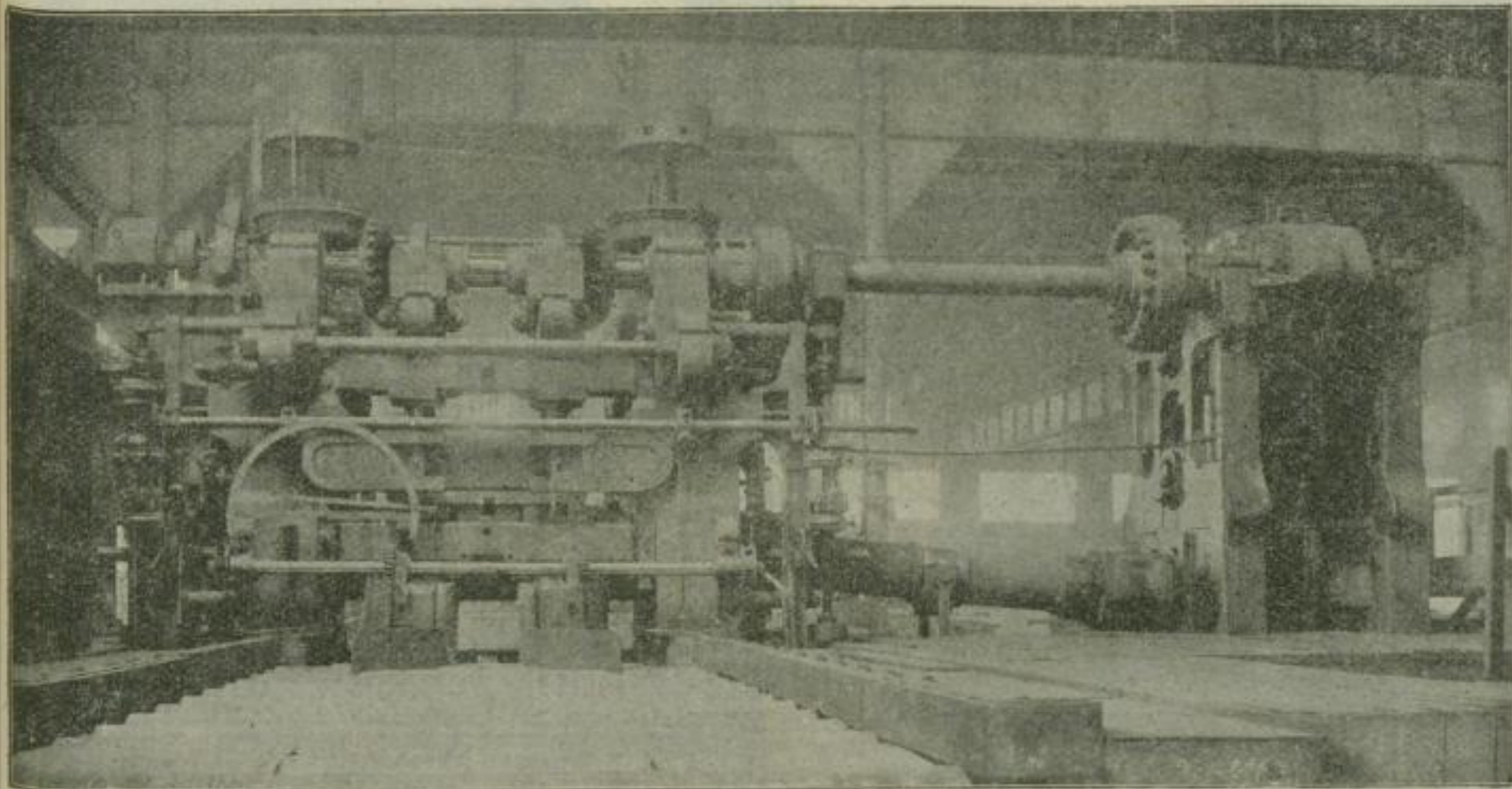
Komplette Walzwerkseinrichtungen.

Thomas - Patente:

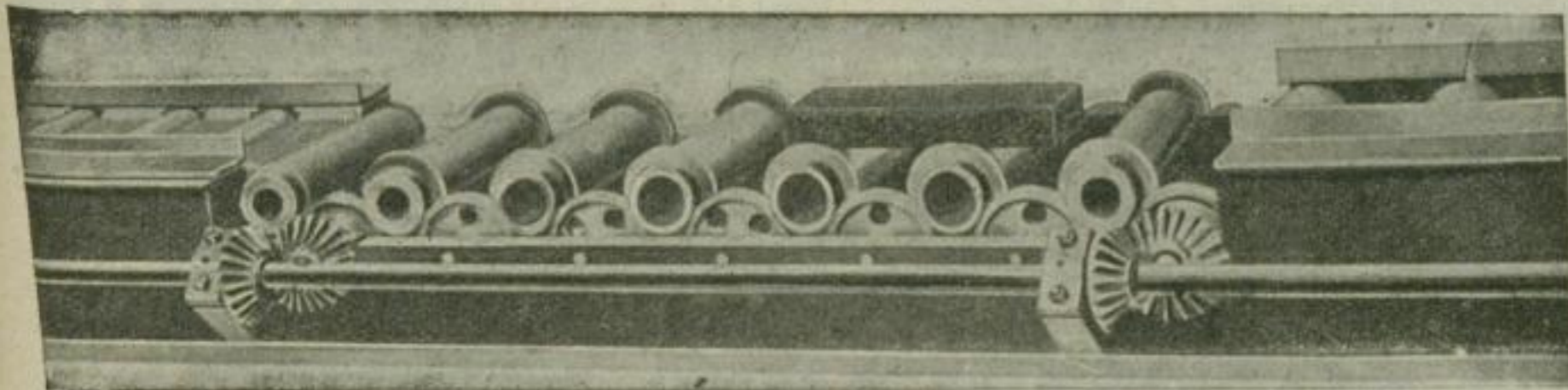
Bleche, Profil- und Universaleisen-Trio-Walzwerke; Blooms, Bleche, Quadrat- und Universaleisen Duo-Blooming-Universel-Walzwerke; Doppel-Duo-Walzwerke; Bewegliche Führungen; Wippen- und Walzen-Hebevorrichtung; Schleppwagen in beiden Richtungen arbeitend; Rollgang.

Umkehrduowalzwerk, Syst. A. Thomas, geliefert an Sté. d'Escout et Meuse in Anzin (Frankr.)

Auf dieser Straße, bestehend nur aus einem Kammwalzgerät u. einem Arbeitsgerüst werden gewalzt: 1. Flacheisen von 160-850 mm Breite; 2. Quadrateisen und vorgeblocktes Material von 140x140 bis 380x380 mm aus Blöcken von 525x525 und 400x400 mm; 3. Bleche bis 2,3 m Breite aus Blöcken von 5000 kg.



Rollgang, System A. Thomas, patentiert in allen Industriestaaten Europas und in Amerika für Block- und andere Walzwerke, Hebetische, Schiebebühnen, Sägen, Scheren, Warmbetten usw.
Zwei Rollgänge, 30 und 70 Meter Länge,
im Betrieb der Sté d'ougrée-Marihaye (Abteilung Rodingen) G. H. Luxemburg.



Rollgangs-Hauptvorzüge:

- | | | |
|--------------------------|---------------------------------------|---|
| 1. Geringer Kraftbedarf; | 5. Leichte Bedienung; | 9. Bruch der Zahnräder und
anderen Organen verhütet; |
| 2. Schneller Ausbau; | 6. Große Schmiere-Ersparung; | 10. Größte Annäherung der Rollen; |
| 3. Geringe Abnutzung; | 7. Leichte Einstellung der Schlepper; | 11. Billigste Konstruktion. |
| 4. Freie Ausdehnung; | 8. Zahnräder sozusagen unterdrückt; | |

Kraftbedarf 2 oder 3 mal geringer als jedes andere System.
Feinste Referenzen. Offerten mit Plänen gern zu Diensten.

948