



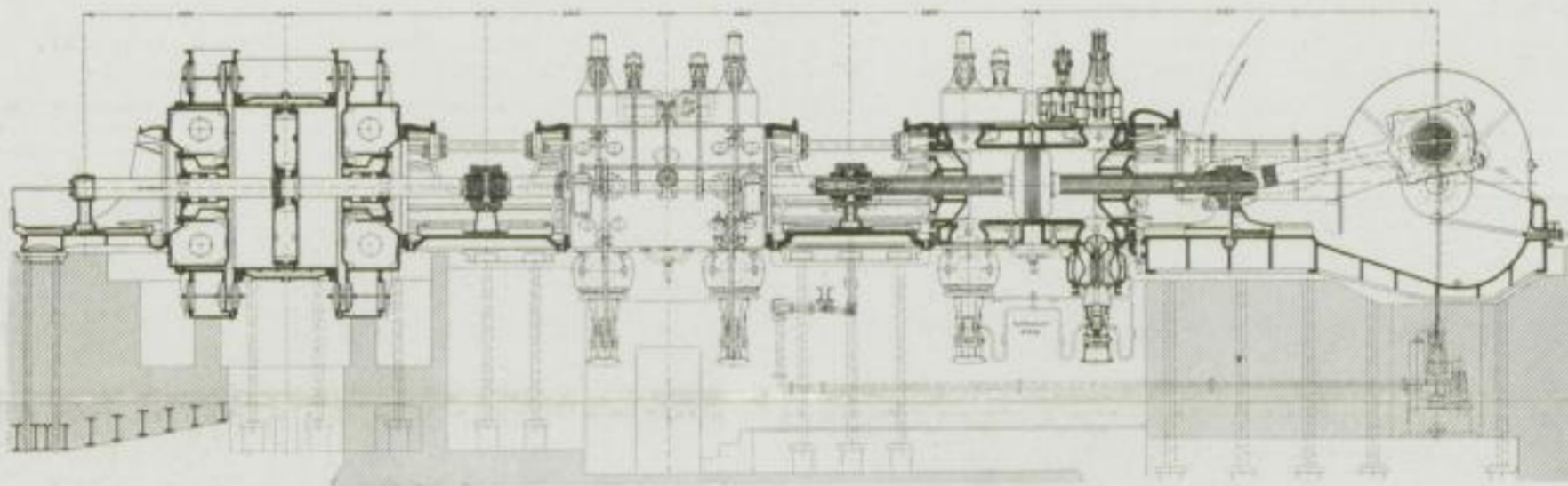
**MASCHINENFABRIK  
AUGSBURG-NÜRNBERG**



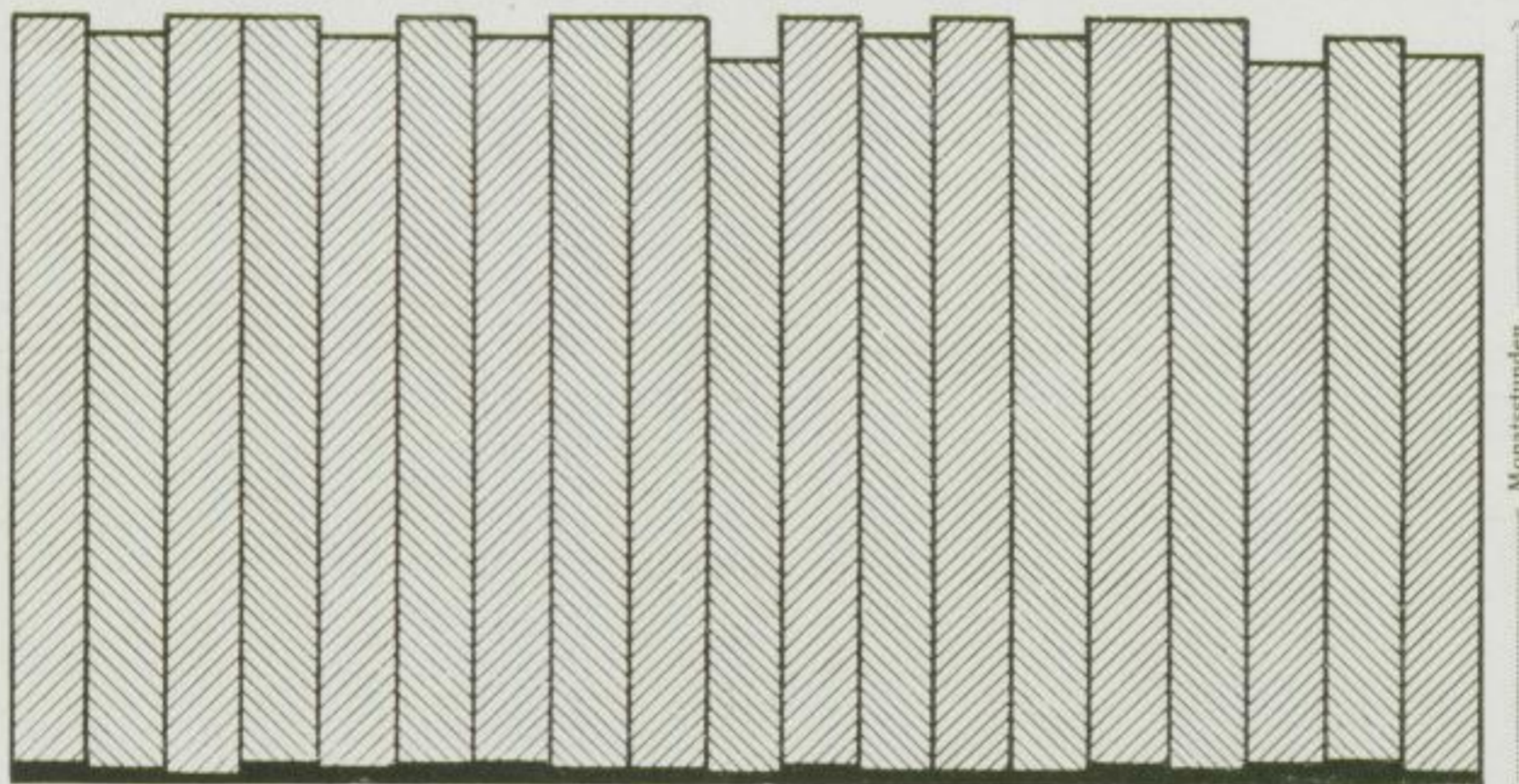
In Betrieb und Ausführung über 80000 PSe

# Nürnberger Viertakt-Gasgebläse.

Geringer Platzbedarf.      Vorzügliche Regulierung.  
Infolge gleicher Maschinentypen: Einheitlichkeit einer  
Gaskraftzentrale mit Gasgebläsen und Gasdynamos,  
Verminderung der Reserveteile und vereinfachter Betrieb.  
Wärmeverbrauch 1800—1900 W.E. für eine PSe-Stunde.  
Hohe Betriebssicherheit.



Nürnberger Viertakt-Gasgebläse, 2000 PSe, Längsschnitt.



Betriebsstunden.

Betriebsstillstände.

**Betriebsdiagramm eines Nürnberger Viertakt-Gasgebläses von 2000 PSe.**

Von den möglichen Betriebsstunden während 19 Monaten war die Gasmaschine 98,3% in Betrieb. Die 1,7% Betriebsstillstand waren durch Hochofenreparaturen veranlaßt. Am Schluß der Berichtszeit war die Maschine voll betriebsfähig und setzte den Betrieb fort.