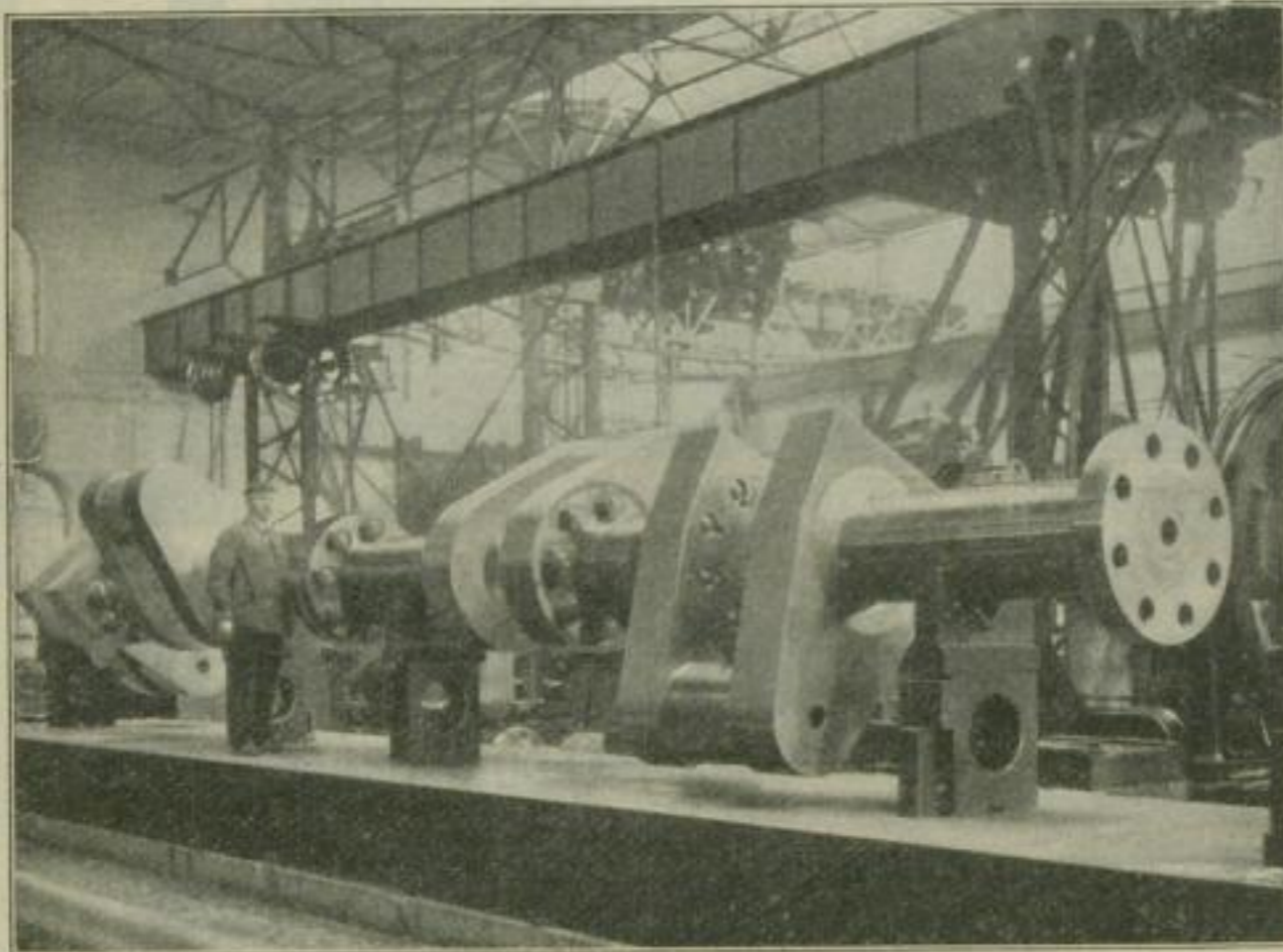


ACT.-GES. OBERBILKER STAHLWERK



vormals C. Poensgen, Giesbers & Co.
DÜSSELDORF-OBERBILK.



Kurbelwelle

aus flüssig
 geprefßtem
 Nickelstahl.

1737b

Gewerkschaft der Tonzeche
Guter Trunk-Marie
 zu Roßbach-Westerwald

empfehl

Schamottesteine aller Art
 (für Hochöfen, Cowper-Apparate, Schweiß- u. Puddelöfen, Pfannensteine)

Dinassteine (für Wärmeöfen usw.)

Silicasteine (für Siemens-Martinöfen)

Feuerfeste Produkte für alle
 Industriezwecke

1327

===== Eigene Ton- und Quarzit-Gruben =====

C