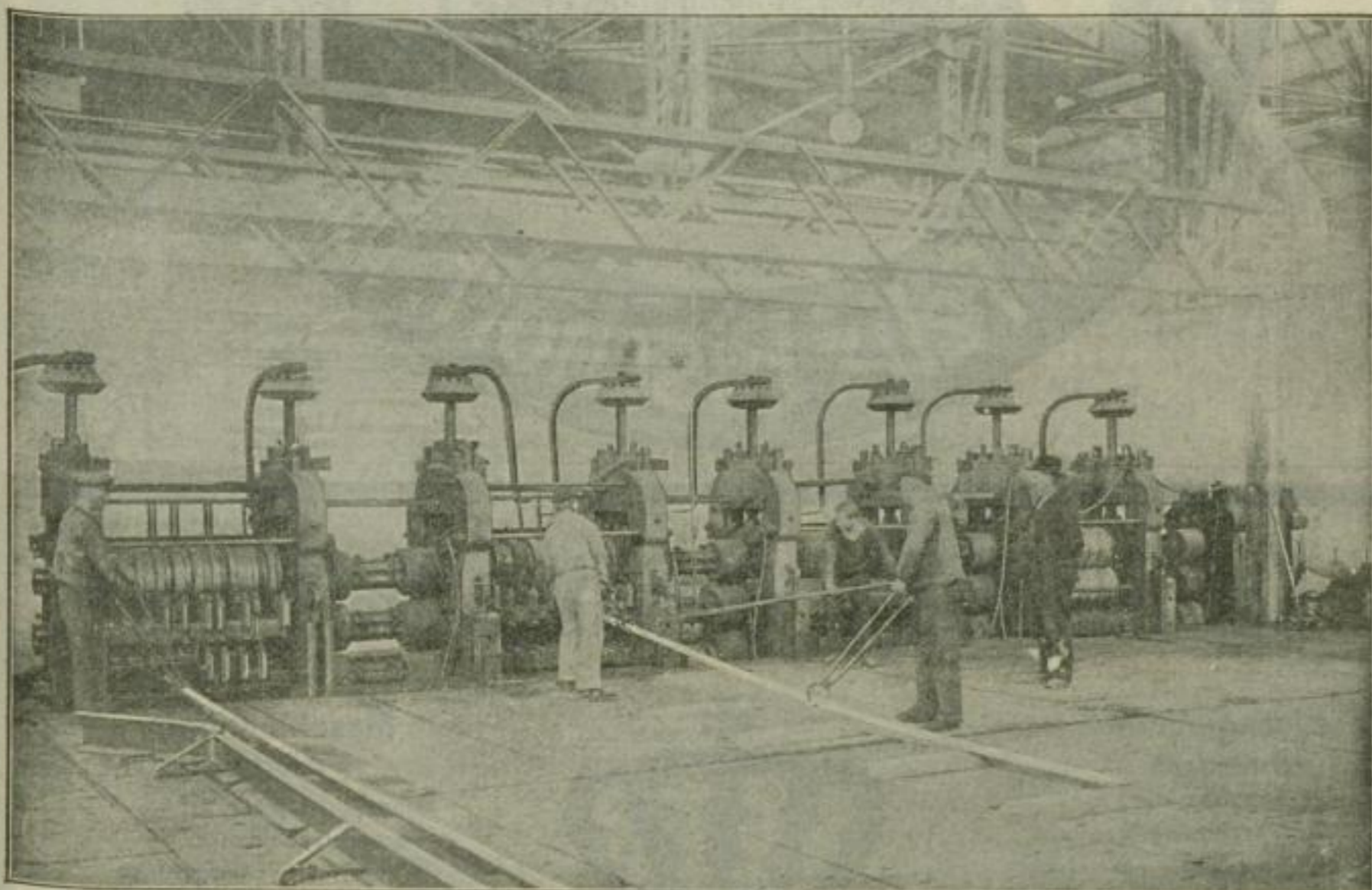


Walzwerks-Einrichtungen

Blockwalzwerke, Panzerplatten-Walzwerke. • Luppen- und Knüppel-Walzwerke, Schienen-, Träger- u. Formeisen-Walzwerke. • Stabeisen-, Feineisen-, Bandeisen- u. Drahtstraßen. • Grob- u. Feinblechstraßen. • Anlagen für Weißblechfabrikation. Platinen- und Universal-Walzwerke. • Röhren-, Radreifen- und sonstige Spezial-Walzwerke. • Sämtliche Hilfsapparate: Rollgänge, Hebetische, Scheren, Sägen, Einsetz-Vorrichtungen, Anstoß-Vorrichtungen, Gießpfannenwagen usw.



Fertigstrasse von 420 mm Walzendurchmesser.

Walzwerke für Messing, Neusilber, Kupfer, Nickel, Aluminium, Platin, Silber, Gold usw.

Walzwerke für Blei-, Zinn- und Stanniofolien.

Hydr. Metallpressen D. R. P. zur Herstellung von Stangen beliebigen Querschnitts aus Messing, Aluminium u. anderen Metallen u. Legierungen.

Spezialkrane für Hütten- und Walzwerke

Fried. Krupp A.-G. Grusonwerk
MAGDEBURG-BUCKAU

1316a