

Für unsere Abteilung Hilfsmaschinen für Walz- u. Hüttenwerke **suchen** wir zum baldigen Eintritt einige durchaus tüchtige

KONSTRUKTEURE.

Dieselben müssen langjährige Erfahrung im Bau von schweren Scheren-, Loch-, Richt- und Biege-Maschinen besitzen und im Werkzeugmaschinenbau nicht unerfahren sein.

Duisburger Maschinenbau-Akt.-Ges.

2010

vorm. **Bechem & Keetman, DUISBURG.**

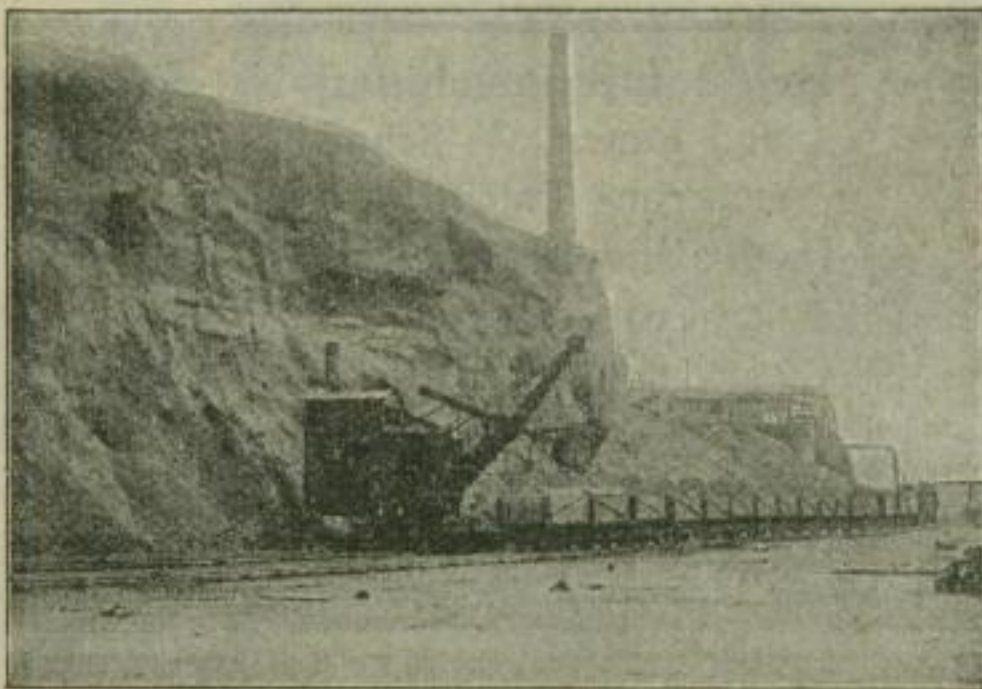
D. Hirsch

Eisenhoch- und Brückenbau
Düsseldorf-Obercassel.

Brücken, Eisenkonstruktionen
aller Art zu Transportbrücken,
Fördergerüsten, Separationen,
Schachtgebäuden, Ladebühnen,
Verladevorrichtungen etc. etc.

2008

MENCK & HAMBROCK, G. m. b. H., Altona-Hamburg 59



Heißdampf-Löffelbagger bei Seitenarbeit an sehr hohem Sand- u. Sandsteinberg.

bauen als Spezialität:

Heißdampf-Löffelbagger
und
Elektrische Löffelbagger

vorzüglich geeignet für

Abraumarbeiten, Verladen von Erzen,
Abtragen von Schlackenhalde, 2005a

Herstellung von Eisenbahneinschnitten etc.

Fertig auf Lager. Auch zur Miete.