

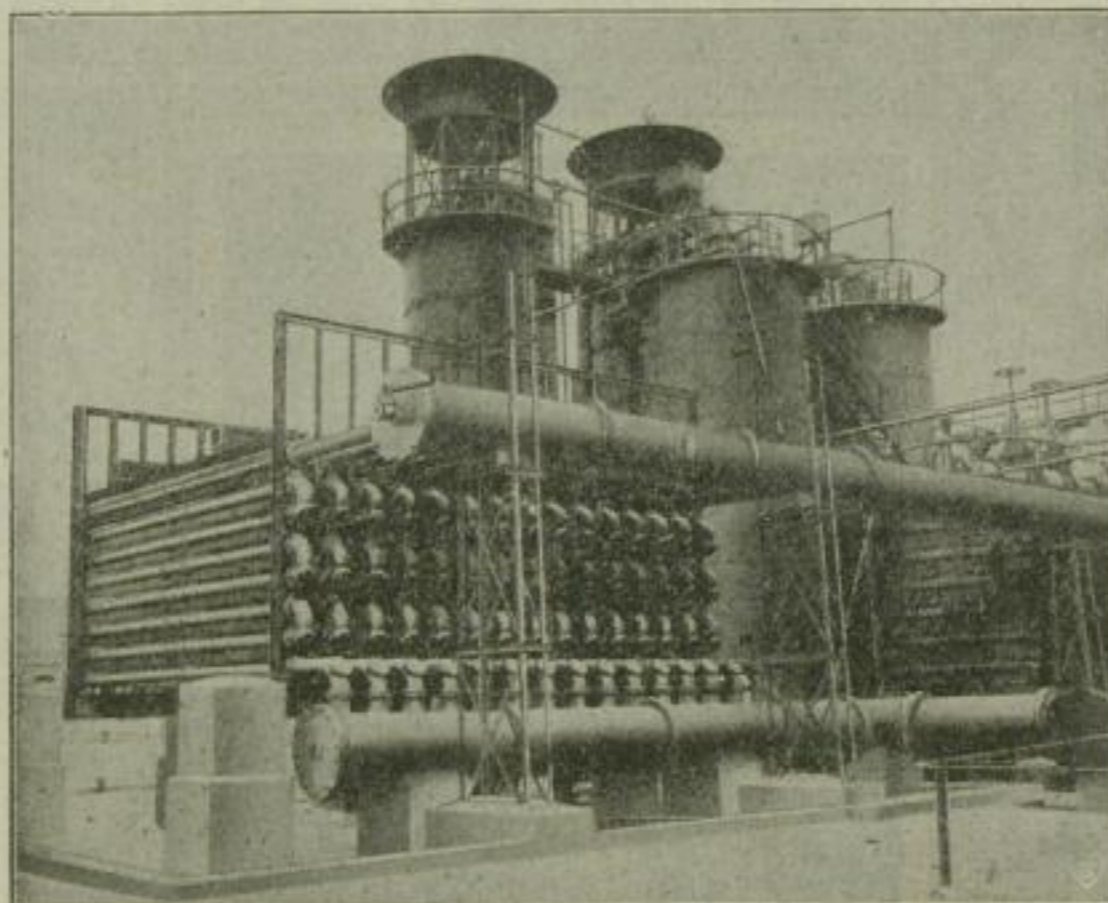
ZSCHOCKE'S MASCHINENFABRIK, KAISERSLAUTERN

Technische Filial-Bureaux: } Essen a. d. Ruhr, Gärtnerstr. 31.
 } Metz i. Lothr., gegenüber dem Prinz Friedrich Karl-Tor.

Kompl. Hochofengasreinigungs-Anlagen für Heiz- und Kraftgas, für Gas-
 mengen bis 360000 cbm pro Stunde geliefert.

Kompl. Anlagen zur Gewinnung der Nebenprodukte aus Koksofen u. Generatorgasen,
 für Gasmengen bis 450000 cbm pro 24 Stunden geliefert.

Kompl. Anlagen zur Kühlung und Reinigung von Gasen jeder Art.



Statische Hochofengaswascher und Kühler, Original Zschocke, reines Gegenstromprinzip,
 größter Nutzeffekt. — Hochofengasreinigungs-Ventilatoren, Patent Zschocke. — Verbund-
 gasreinigungs-Ventilatoren, D. R. P. a., für Hochofen- und Industriegase. — Statische und
 rotierende Ammoniak-, Benzol- und Naphtalinwascher, Original Zschocke. — Gas-
 intensivkühler, D. R. P. a., mit horizontaler und vertikaler Rohranordnung. — Intensivkühler
 für Waschöl u. Ammoniakwasser. — Skrubberhorden. — Reinigerhorden. — Beriesungs-
 Apparate. — Zentrifugalpumpen. — Rückkühlanlagen. 1454

G. & J. JAEGER ^{G.m.} ^{b. H.} Elberfeld

Eisen-, Stahl- und Metallgießerei, Maschinenfabrik

Spezialität:

Dünnwandige Artikel

in Grauguß, Flußeisen- u. Stahlguß, besonders Be-
 darfsartikel für Eisenbahnen, Waggon- u. Lokomotiv-
 fabriken als kompl. Achslager u. Waggonbeschlagteile

Feuer- und säurebeständiger Guß

1591

Rohre u. Fassonstücke in Gußeisen u. Stahlguß, sowohl roh als auch fertig bearbeitet
 Ca. 400 Werkzeugmaschinen Ca. 1000 Arbeiter und Beamte